

KTKF1400

MATERIAL UND TECHNISCHE EIGENSCHAFTEN ANLEITUNG

INDEX:

KÜHLSCHRANKBILD

EIGENSCHAFTEN

INNEN-, AUßENMAßE

GAS- UND ELEKTROSCHEMA

KTKF1400

MATERIAL UND TECHNISCHE EIGENSCHAFTEN ANLEITUNG



KTKF1400 CHARAKTERISTISCHE SPEZIALITÄTEN

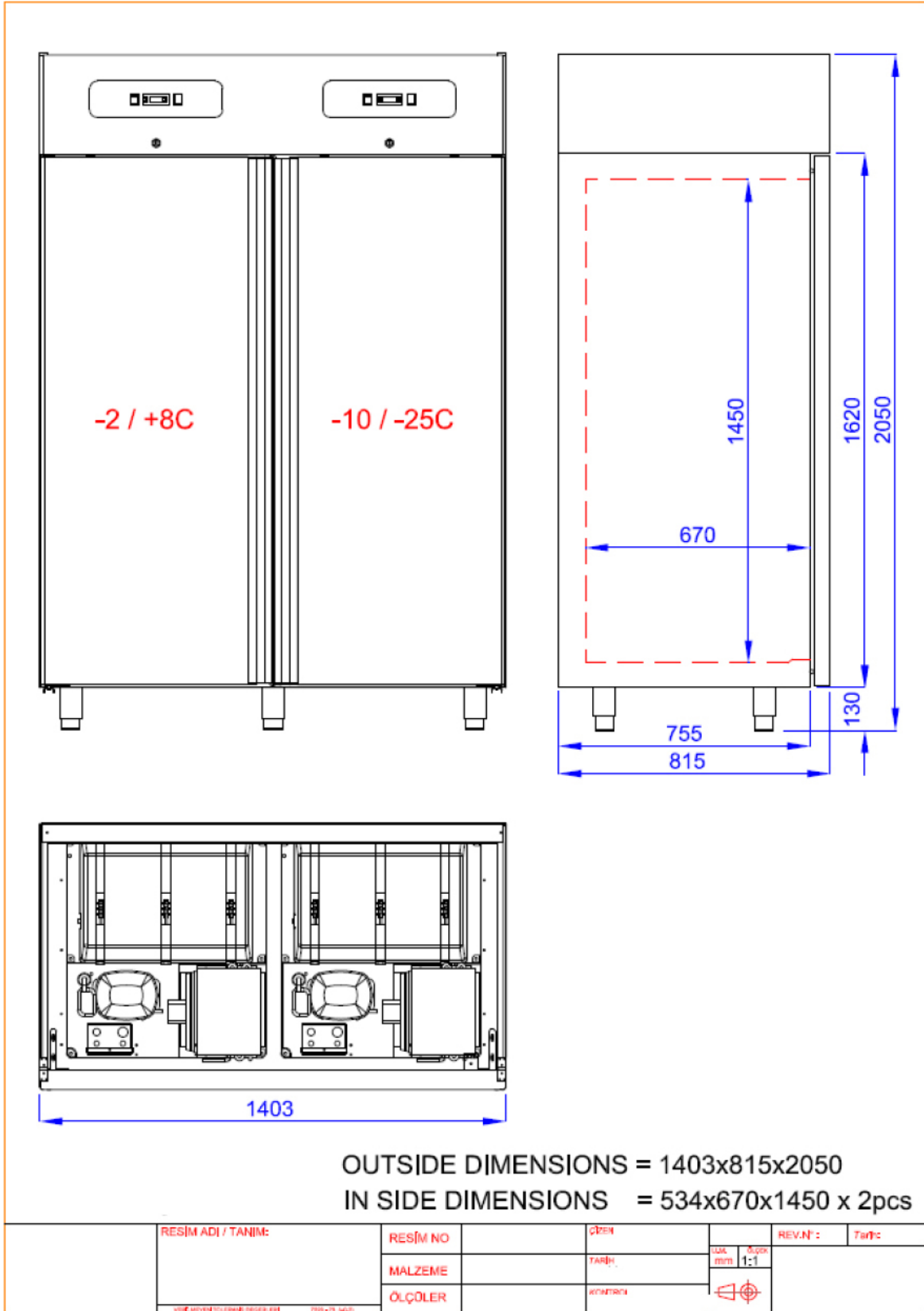
| | |
|-------------------------------|---------------------------|
| Klimaklasse | T |
| Sicherheitsklasse | 1 |
| Arbeitstemperatur C | (-2 / +8C) & (-10 / -25C) |
| Thermostat-Satz Temperierung | (+1C) & (-21C) |
| Environment Tempature | +43C |
| Schutz vor Umweltfeuchtigkeit | %65 |
| Energy Consumption | 0,70 KW/h |
| Leistung | 0,80 KW |
| Spannungsfrequenz | 220-230V / 50 Hz |

ZUBEHÖR UND STEUERSCHALTER

| | |
|-----------------------|------------------------------------|
| Digitales Thermometer | Digitales Thermometer x 2 Stück |
| Energielampe | Ad / PCC2 |
| Netzschalter | Ad / PCS2 |
| Scharniere Gruppe | Ad / PCS2 |
| Ständer | Ad / PCS 5 + Edelstahlständer |
| Regal | 8 Unts Plastic Coated GN 2/1 Shelf |

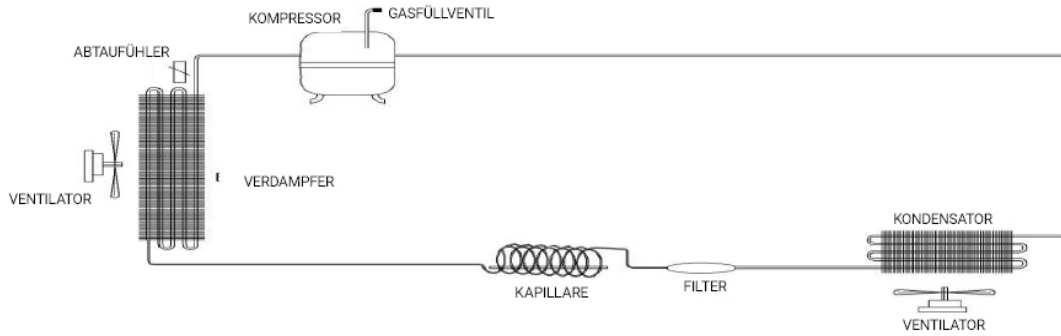
TECHNISCHE MERKMALE

| | |
|----------------------------|---|
| Außenabmessungen | 1403x815x2050mm |
| Innenabmessungen | 534x670x1450mm x 2pcs |
| Abmessungen der Verpackung | 1480x870x2200mm |
| Innenvolumen | 650 lt x 2pcs |
| Bruttogewicht | 260 kg |
| Nettogewicht | 230 kg |
| Außenkörper | 0,60 mm INOX 304 SB+PVC |
| Innenkörper | 0,50 mm INOX 304 MAT+PVC |
| Reinigung | Mit Ablaufloch auf dem Boden |
| Dämmstoffdicken | 85 mm |
| Dämmstoffvolumen | 42 Kg / m ³ +/-1 |
| Kompressor | NEK 6181 U (1/4HP)-R290 + NEU 2168 U (3/4HP)-R290 |
| Kondensator | VN7K-KOND-R290 (1/4HP) + VL7K-KOND-R290 (3/4HP) |
| Kondensatorlüfter | ENRGY SAVING -24W--1300 Rpm--230V x 2pcs |
| Verdampfer | VN7K EVAP (0,35KW) + VL7K EVAP (0,42KW) |
| Verdampfergebläse | Coprel W5/2A--13/26W--230V-50/60Hz x 3pcs |
| Trockner | 30 gr 15002SGDR02 Çift Girişili x 2pcs |
| Kühlmittel | R290A |
| Kühlmittel Menge | 100 gr + 120 gr |
| Zertifizierungen | TS 2225 EN 30335-2-4' ye uygundur. |
| Seriennummer | Verpackt und leicht lesbar |
| Verpackung | Bedeckte Holzpalette |
| Garantie | 2 Jahre nach Ankunft des Endanwendungspunktes. Garantiezertifikat und Benutzerhandbuch mit dem Gerät. |

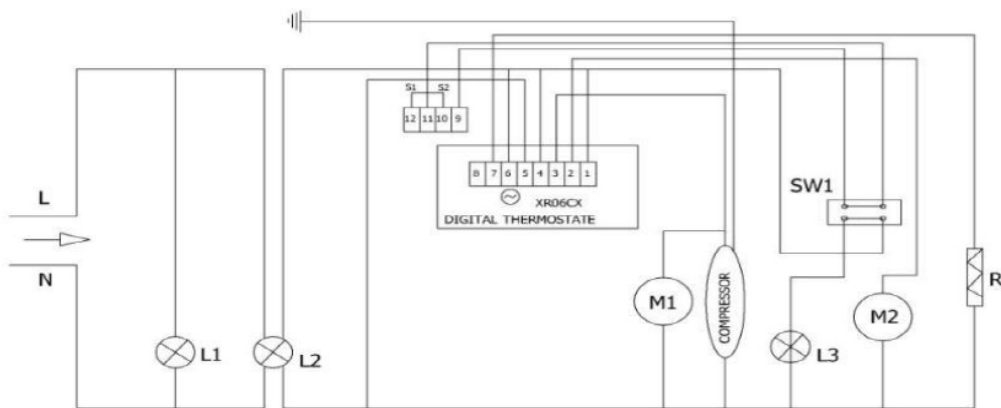


AUßENABMESSUNGEN/ INNENABMESSUNGEN

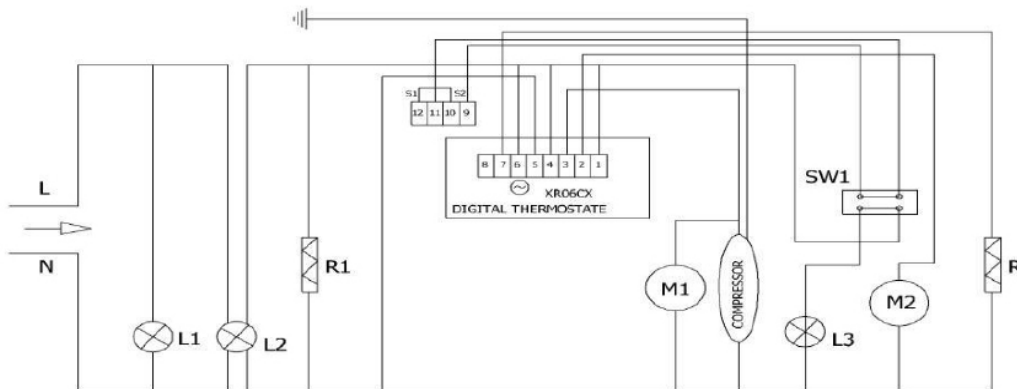
NORMALES MONOBLOCK-ELEKTROSCHEMA



NORMALES MONOBLOCK-ELEKTROSCHEMA



TIEFKÜHL-MONOBLOCK-ELEKTROSCHEMA



XR060CX: DLGITAL THERMOSTAT
 M1: KONDENSATOR-VENTILATOR-MOTOR
 M2: EVAP VENTILATORMOTOR
 S1: ZIMMER-SONDE
 S2: VERDAMPFUNGSPROBE

L1: LEISTUNGSLAMPE
 L2 : EIN/AUS-LICHT
 L3 : ABTAULICHT
 R1: VERDAMPFUNGSWIDERSTAND
 R2: TÜRWIDERSTAND
 SWL :EIN/AUS-SCHALTER

XR060CX: DIGITAL THERMOSTAT
 M2: EVAP VENTILATORMOTOR
 S2: VERDAMPFUNGSPROBE
 L2 : EIN/AUS-LICHT
 R1: VERDAMPFUNGSWIDERSTAND
 SW1 :EIN/AUS-SCHALTER

M1: KONDENSATOR-VENTILATOR-MOTOR
 S1: ZIMMER-SONDE
 L1: LEISTUNGSLAMPE
 L3 : ABTAULICHT
 R2: TÜRWIDERSTAND