

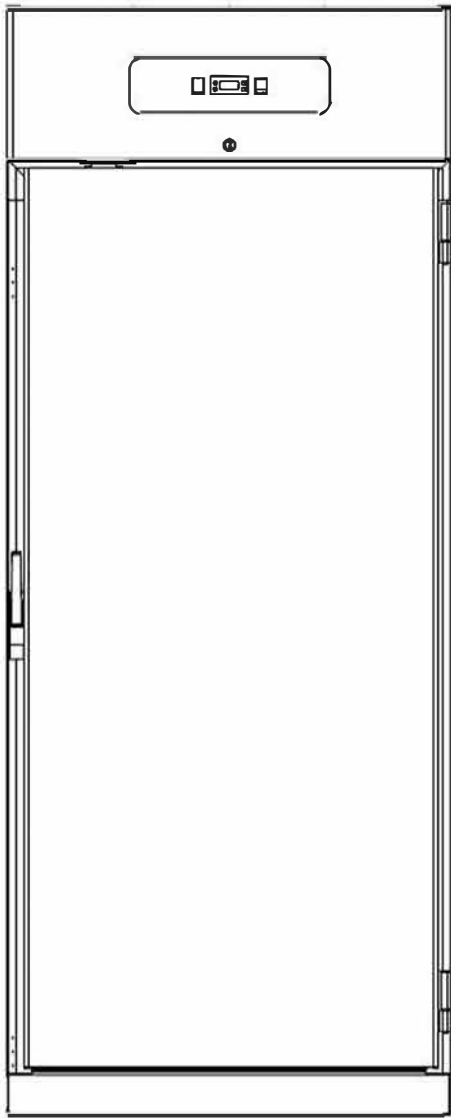
ETKF912T1
EINFAHRTIEFKÜHLSCHRANK
MATERIAL UND TECHNISCHE EIGENSCHAFTEN HANDBUCH
MATERIAL AND TECHNICAL CHARACTERISTICS MANUEL

ANHANG / INDEX :

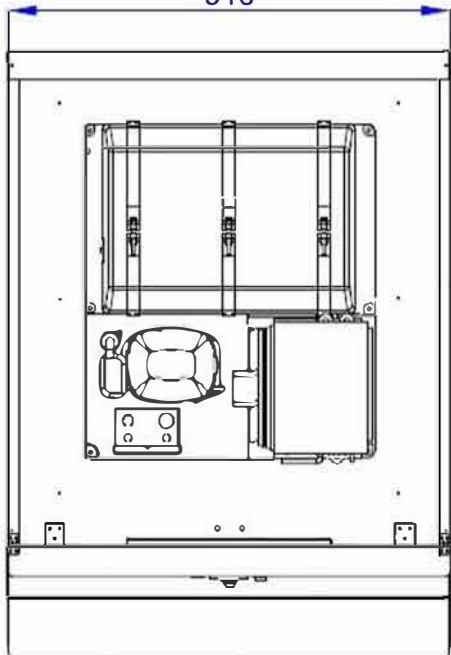
- 1. EIGENSCHAFTEN/ CHARACTERISTICS**
- 2. INNEN- UND AUSSENABMESSUNGEN/ INSIDE , OUTSIDE DIMENSIONS**
- 3. EXPLODIERTE ANSICHT/ EXPLODED VIEW**
- 4. ERSATZTEILLISTE/ SPARE PART LIST**
- 5. GAS- UND STROMPLAN/ GAS AND ELECTRICAL SCHEME**

ETKF912T1
EINFAHRTIEFKÜHLSCHRANK
MATERIAL UND TECHNISCHE EIGENSCHAFTEN HANDBUCH

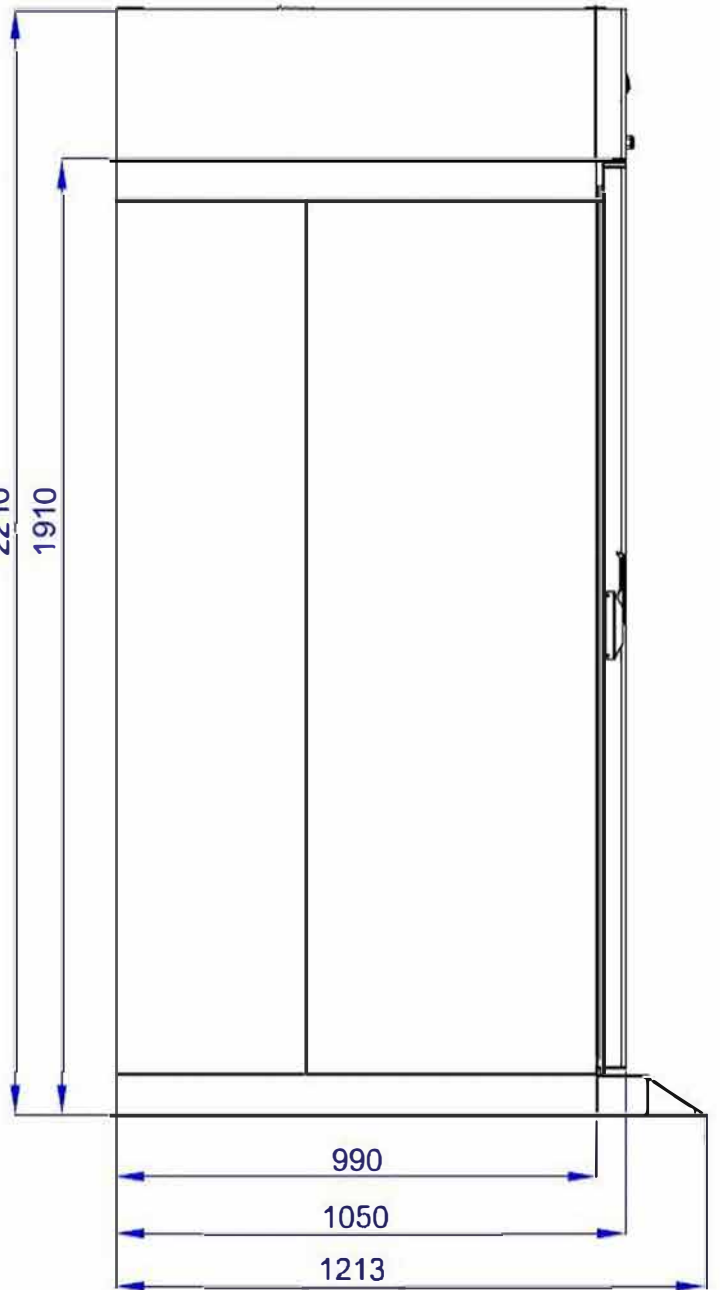




910



2210
1910



990

1050

1213

AUSSENABMESSUNGEN / OUTSIDE DIMENSIONS = 910x990x1910

INNENMASSE / IN SIDE DIMENSIONS = 750x910x1750

BILDNAME BESCHREIBUNG;

ETKF912T1

ETKF912T1 CHARAKTERISTISCHE MERKMALE/ ETKF912T1 CHARACTERISTIC SPECIALITIES

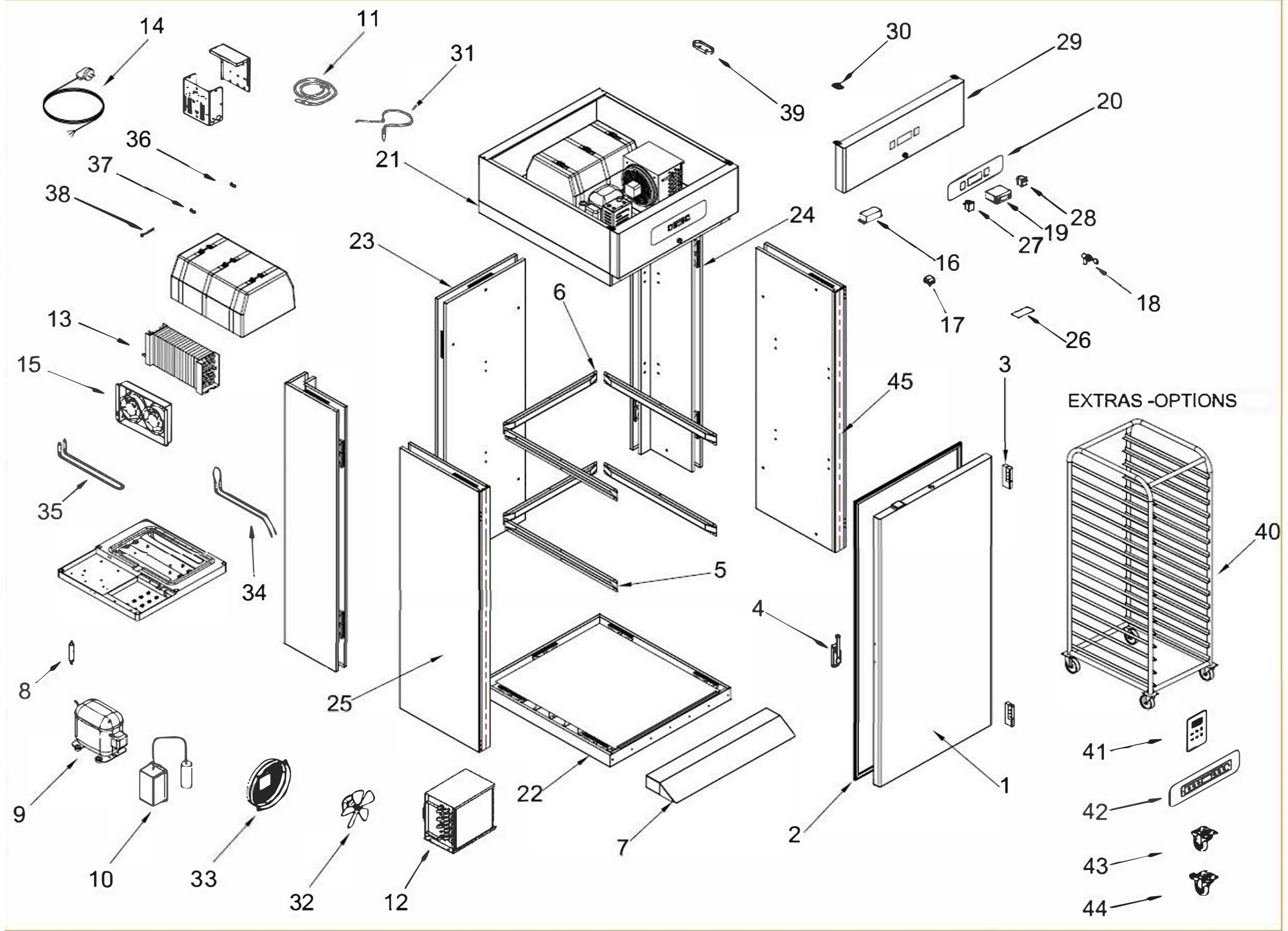
Klima-Klasse/ Climate Class	:T
Sicherheitsklasse/ Safety Class	:1
Arbeitstemperatur C / Working Tempature C	:-10 /-20 C
Thermostat Einstelltemperatur / Thermostate Set Tempature	:-1C
Umgebungstemperatur/ Environment Tempature	:+43C
Umwelt Feuchtigkeitsgehalt / Environment Moisture Propertion	:%65
Energiekonsum/ Energy Consuption	:0,20 KW/h
Strom/ Power	:0,57 KW
Spannung- Frekans/ Voltage- Frekans	:230V / 50 Hz

ZUBEHÖR UND STEUERSCHALTER/ ACCESORIES AND CONTROL SWITCHES

Digitales Thermometer / Digital Thermometer	: Digitales Thermometer
Energie Lampe/ Energy Lamp	: Ad / PCC1
Netzschalter / Power Switch	: Ad / PCS1
Scharnier-Gruppe/ Hinges Group	: Ad / PCS2

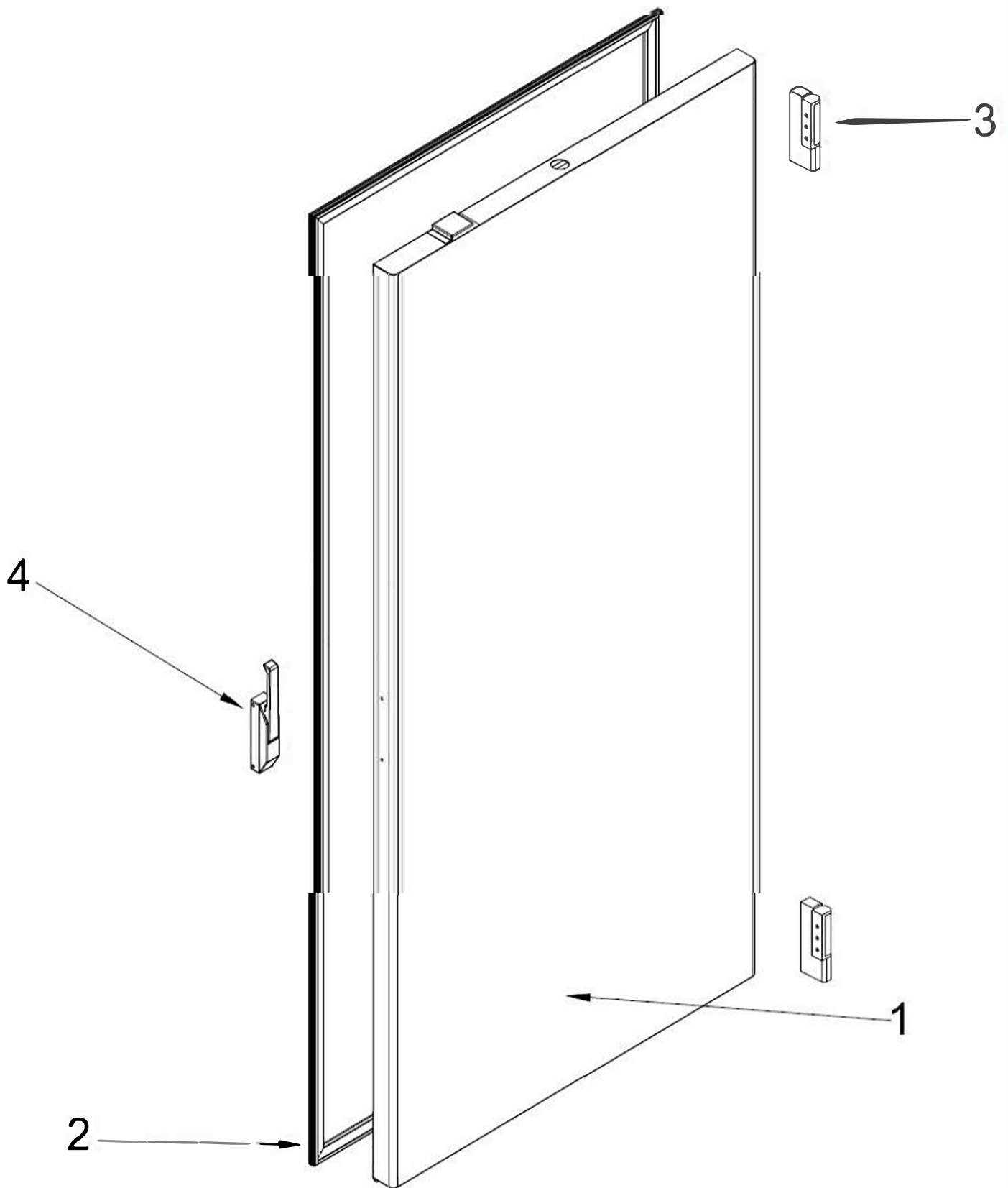
TECHNISCHE MERKMALE/ TECHNICAL CHARACTERISTICS

Äußere Abmessungen/ Outside Dimensions	: 910x990x1910mm
Innere Abmessungen / Inside Dimensions	: 1000x1280x2350mm
Abmessungen der Verpackung / Package Dimensions	: 800x1100x2200mm
Innenvolumen / Inside Volume	: 1150 lt
Bruttogewicht / Gross Weight	: 147 kg
Nettogewicht/ Net Weigt	: 127 kg
Außenkörper / Outside Body	: 0,60 mm INOX 304 SB+PVC
Innerer Körper/ Inside Body	: 0,50 mm INOX 304 MAT+PVC
Isolierstoffdicke /Insulation Metarial Thicnes	: 80 mm
Isolierung Metarialvolumen / Insulation Metarial Volume	: 42 Kg / m3 +/-1
Kompressor / Compresor	: NEU 2168 U (3/4Hp)-R290
Kondensator / Condenser	: VL7K--Kondensator-R290
Kondensatorlüfter/ Condenser Fan	: ENRGY SAVING -24W--1300 Rpm--230V
Verdampfer/ Evaporatör	VN7K--EVAP
Verdunstungslüfter / Evaporatör Fan	: 10/38W--0,23A--1300/1550 Rpm--230V
Trockner / Dryer	: 30 gr 15002SGDR02 Doppelter Eingang
Kühlschrank Gas / refrigerator Gas Ref.	: R290A
Gas Menge / Ref. Gas Quantity	: 90 gr
Zertifizierungen/ Certifications	: TS 2225 EN 30335-2-4' ist konform.
Seriennummer / Serial No	: Sie ist an einer geeigneten Stelle geschrieben, um in verpackter Form gelesen zu werden / Packed And Easy Read
Verpackung/ Packing	: Untere Holzpalette, Karton und Luftnylon im Inneren / Wooden Palet Is Down And Covered



ETKF912T1 ERSATZTEILLISTE / ETKF912T1 SPARE PART LIST

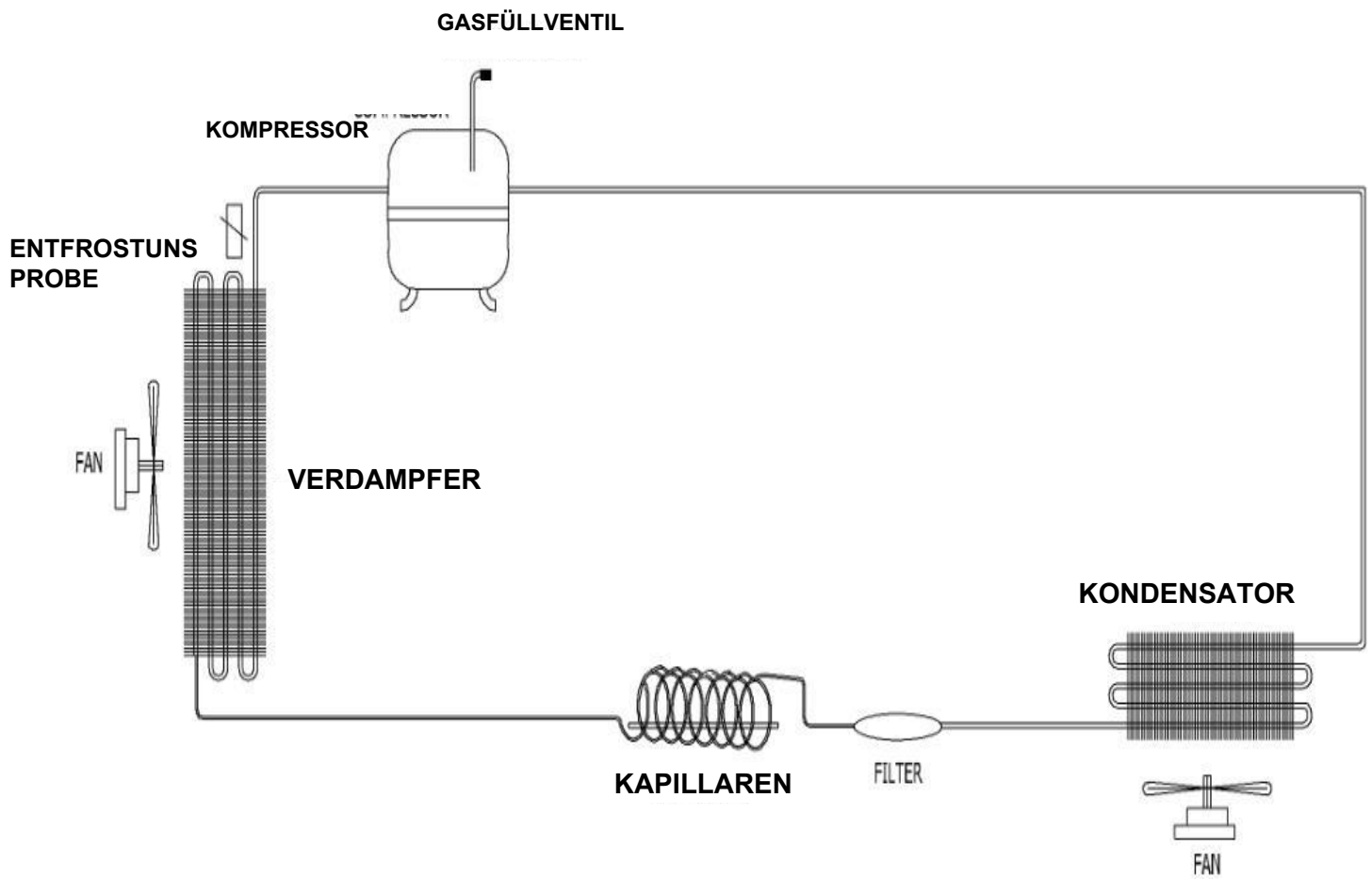
NR	STOCK NR.	TEILNAME	MATERIAL NAME	STK. QTY
1	01A01KA255	TÜR	DOOR	1
2	A00CO160	TÜR-DICHTUNG	DOOR GASKET	1
3	B02ME100	ROLLEN IN HINGES	ROLL IN HINGES	2
4	B00KI102	TÜRSCHLOSS	DOOR LOCK	1
5	P060800024	KAROSSERIE-INNENSCHUTZ	INTERIOR BODY PROTECTION	4
6	P060800023	RÜCKSEITE DES ABNEHMBAREN TVAY-DECKELS	BACK COVER OF REMOVABLE TVAY	2
7	C06080010	RAMPENBLATT	RAMP SHEET	1
8	A00DR100	DRAYER	DRAYER	1
9	A00KO202-A	KOMPRESSOR-NEU 2168 U (3/4Hp)	COMPRESSOR-NEU 2168 U (3/4Hp)	1
10	A00KO202-A	ROLLENKASTEN	ROLE BOX	1
11	A00DJ109	PROP	PROP	1
12	A00KN703	KONDANSER	CONDANSER	1
13	A00EV140	VERDAMPFER	EVAPARATOR	1
14	B00FK100	STECKERKABEL	PLUG CABLE	1
15	A00FA107	LÜFTERMOTOR	EVAP FAN MOTOR	2
16	G4480055	LICHTABDECKUNG	LIGHT COVER	1
17	B00DU103	VERDAMPFERSCHALTER	EVAPORATOR SWITCH	1
18	B00KI100	SCHLOSS	LOCK	1
19	A00DJ100-DI	DIGITALER THERMOSTAT ZWEI PROPE (DIXELL)	DIGITAL THERMOSTAT TWO PROPE(DIXELL)	1
20	A00DJ105	DIGITALES ETIKETT	DIGITAL LABEL	1
21	01A01TV702	DECKENPANEL	CEILING PANEL	1
22	01A01TB702	BODENPLATTE	GROUND PANEL	1
23	01A01PA702	HINTERE SEITENWAND	REAR SIDE PANEL	1
24	01A01PA146	ECKIGE PANEEL	CORNER PANEL	2
25	01A01PA144	SEITENPANEL	SIDE PANEL	2
26	B00LA107	LICHTGLAS AUFRECHT	LIGHT GLASS UPRIGHT	1
27	B00DU101	NETZSCHALTER	POWER SWITCH	1
28	B00DU102	EIN - AUS SCHALTER	ON - OFF SWITCH	1
29	P06080025	KANOPE	CANOPY	1
30	B01ME111	KANUFFENHÄNGE	CANOPY HINGE	2
31	A00DJ102	PROP	PROP	1
32	A00FA128	24W-LÜFTERMOTOR	24W-FAN MOTOR	1
33	A00EP101	VERFLÜSSIGERLÜFTER KUNSTSTOFF	CONDANSER FAN PLASTIC	1
34	B00REZ111	400W WIDERSTAND	400W RESISTANCE	1
35	B00REZ100	GEERDETE DEFROZ-HEIZUNG	GROUNDDED DEFROZ HEATER	1
36	B00SG100	DECKEL RILLENSCHRAUBE	COVER GROOVED SCREW	3
37	B00SG101	DECKELFLACHSCHRAUBE	COVER FLAT SCREW	3
38		SCHRAUBE - M6 X 80	SCREW - M6 X 80	3
39	B00TK100	PROP-DECKEL	PROP COVER	1
40		KARRENWAGEN	TRAY TROLLEY	1
41	A00DJ139	WASSERDICHT DIGITAL	WATER PROOF DIGITAL	1
42	A00DJ120	BERÜHRUNGSSTEUERUNG	DIGITAL TOUCH CONTROL DIGITAL	1
43	B00AY101	RAD - BREMSLOS	WHEELS	2
44	B00AY102	RÄDER BREMSE	WHEELS BRAKE	2
45	B00REZ102	TÜRWIDERSTAND 4.7mt	DOOR RESISTANCE 4,7mt	1
	01A01SG851	KÜHLGRUPPE	COOLING GROUP	



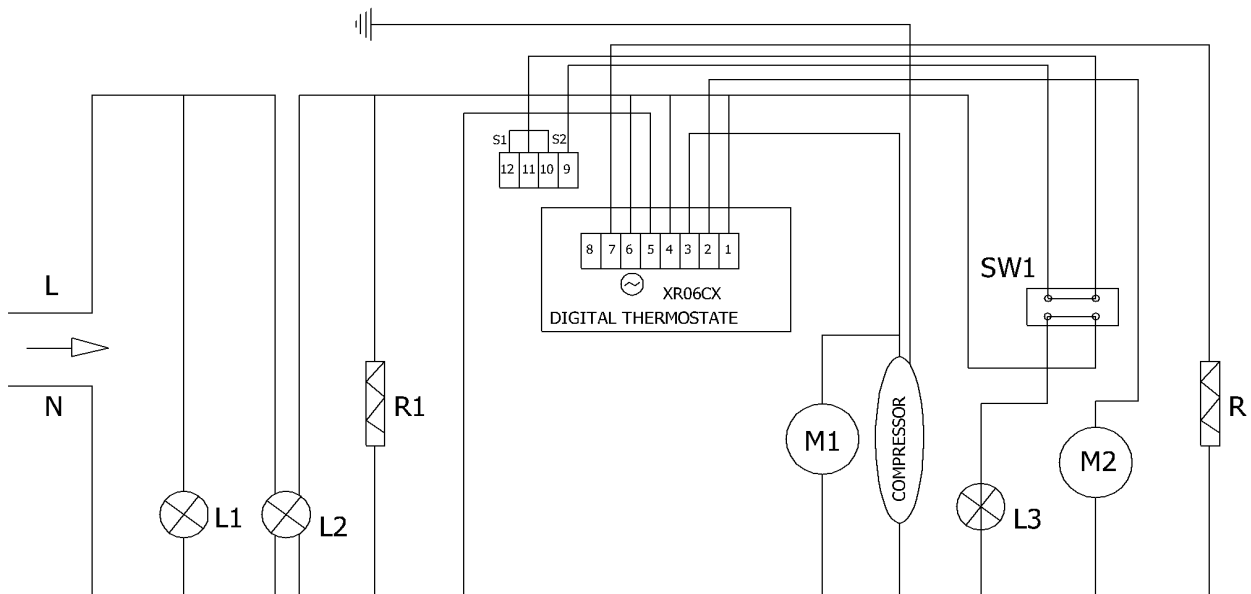
VERTIKALE KÜHLSCHRÄNKE -- TÜREN DETAILS

BILDNAME / BESCHREIBUNG:

AUFRECHTES
SCHRANKTÜRDETAIL



TIEFKÜHLTRUHE MONOBLOCK ELEKTRISCHES SCHEMA
DEEP FREEZE MONO-BLOCK ELECTRICAL SCHEMA



XROGCK : DIGITALTHERMOMETER / DIITALTHERMOSTAT
M1: KONDANSER GEBLÄSEMOTORU / CONDENSER FAN MOTOR
M2 : VERDAMPFERLÜFTERMOTOR / EVAP FAN MOTOR
1 :ROOM PROB / RAUMFÜHLER
S2 : VERDAMPFER PROBE / VERDAMPFUNG PROBU

Li : POWER-LAMPE / POWER-LAMB
2: EIN-AUS-LICHT /ON OFF LIGHT
L3 : HAUBENLAMPE /DEFROST LIGHT
VERDAMPFERWIDERSTAND / EVAPORATE REZISTANCE
Ri: TÜR WIDERSTAND / DOOR REZISTANCE
SWI :EIN/AUS-SCHALTER