

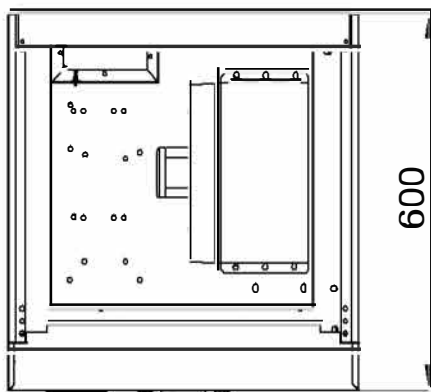
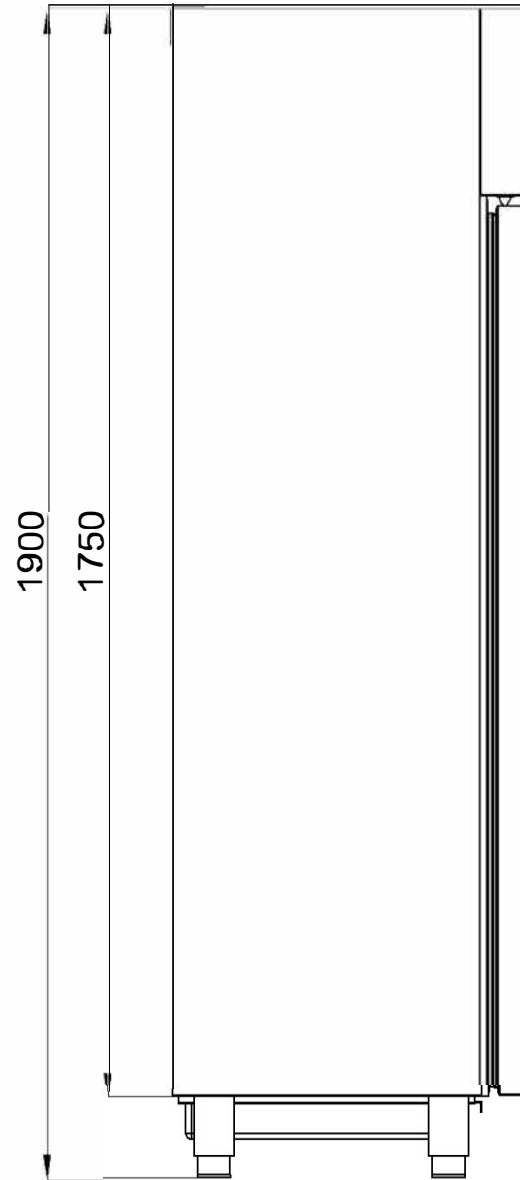
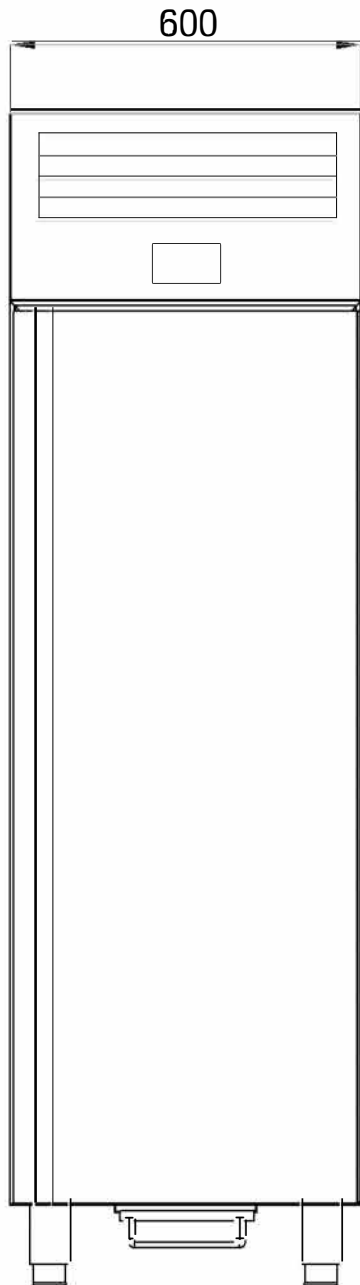
**KSF664F
KÜHLSCHRANK
DATEI UND TECHNISCHE
SPEZIFIKATIONSDATEI
HANDBUCH ZU MATERIAL UND TECHNISCHEM
EIGENSCHAFTEN**

INHALTSVERZEICHNIS / INDEX :

- 1. EIGENSCHAFTEN**
- 2. INNEN-, AUßENMAßE**
- 3. EXPLOSIONSZEICHNUNG**
- 4. ERSATZTEILLISTE**
- 5. GAS- UND ELEKTROSCHEMA**

KSF664F





AU55ENABME55UNGEN = 600X600X1900
INNENABME55UNGEN = 500X500X1230

KSF664F CHARAKTERISTISCHE SPEZIALITÄTEN

Klimaklasse	:G
Sicherheitsklasse	:1
Arbeitstemperatur C	:0 / +5C
Thermometer-Set Tempat	:+1
Umwelttemperatur	:+32C
Umwelt Feuchtigkeitsregulierung	: %65
Energieverbrauch	0,13KW/h
Macht	:0,40 KW
Spannungsfrequenz	220V / 50 Hz

ZUBEHÖR UND STEUERLAMPE

Digital-Thermometer

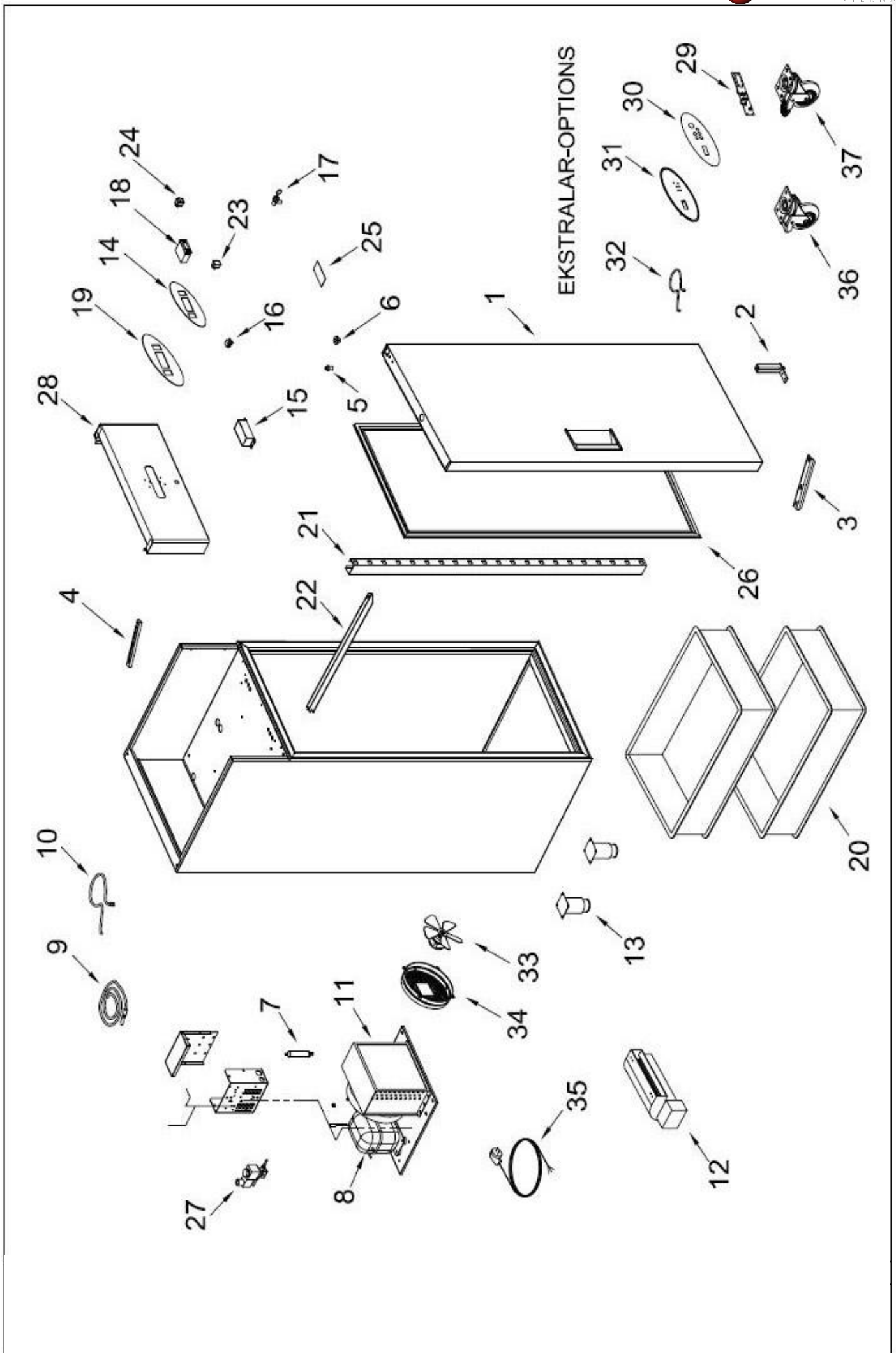
Energie-Lampe

Ein-Aus-Taste EXPLODIERTE BILDER

Fischschale aus Plastik : 5 Kunststoffschalen

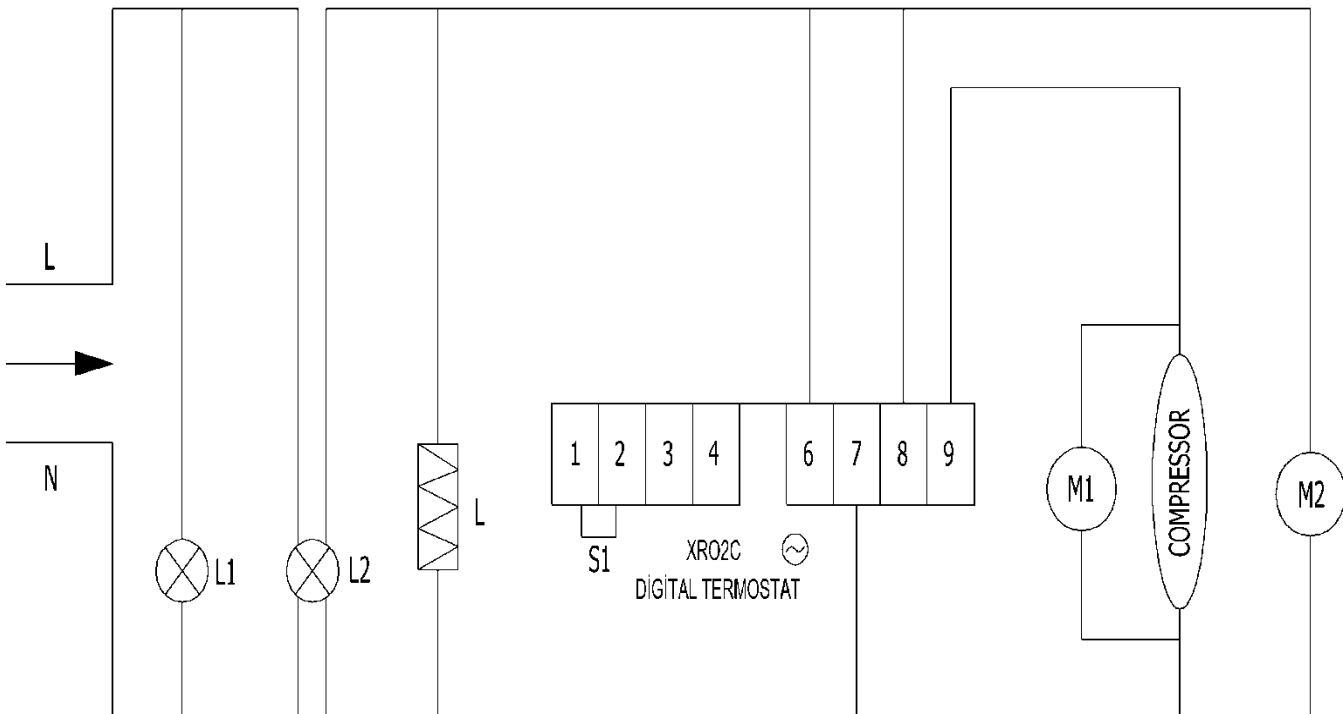
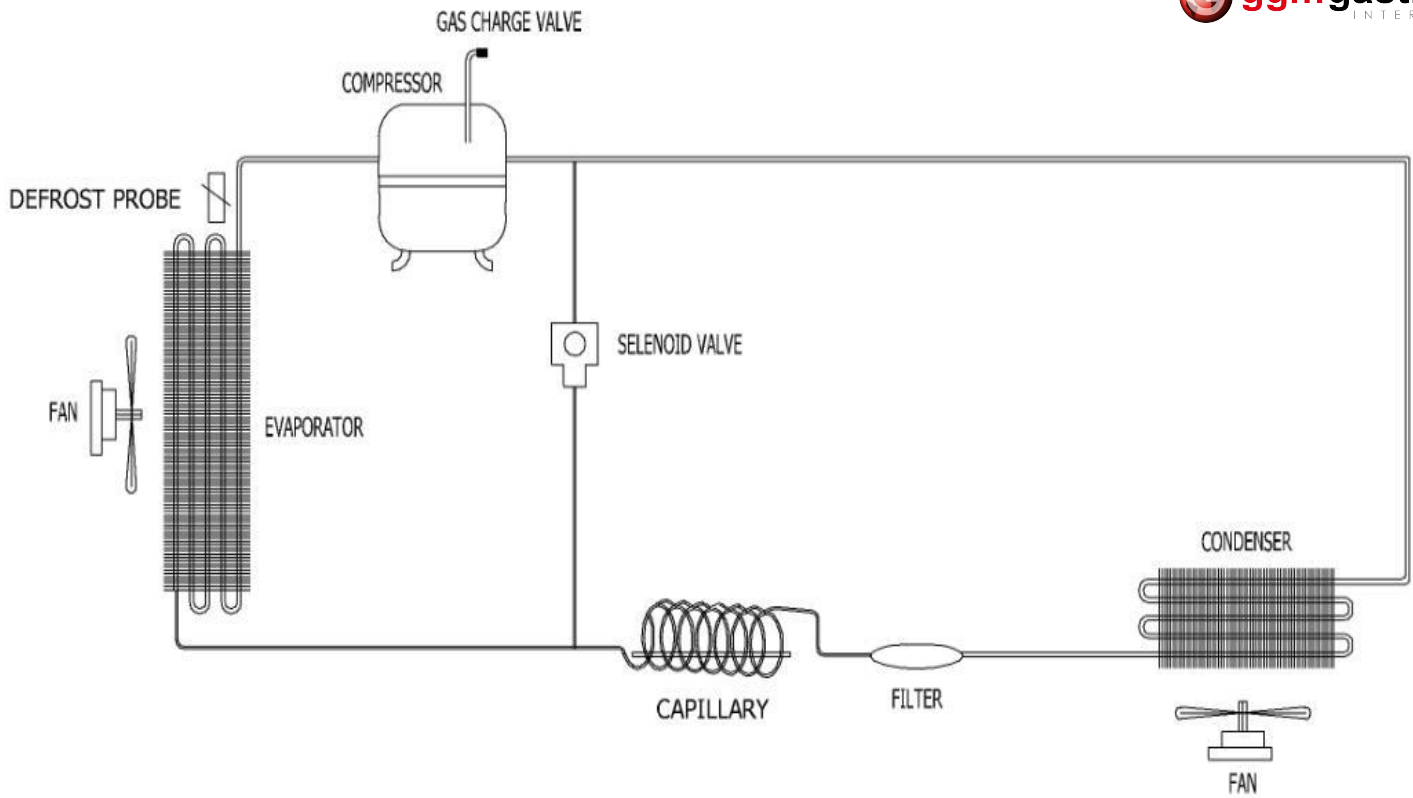
TECHNISCHE MERKMALE

Außenabmessungen	600x600x1880mm
Innenabmessungen	500x 500x1230mm
Abmessungen des Pakets	640x640x2050mm
Innenvolumen	400 lt
Bruttogewicht	100 kg
Nettogewicht	90 kg
Außenkörper	0,60 mm I NOX 430 SB+PVC
Innenkörper	0,50 mm I NOX 430 MAT+PVC
Isoliermaterial	RCC116DTF
Dämmstoffstärke	50 mm
Isolationsdichte	42 Kg / m3 +/-1
Kompressor	EMT 6170 Z (1/4PS)
Kondensator	1/2 PS Abzugskondensator
Kondensatorlüfter	10/38W--23A--1300/1550 U/min--230V
Verdampfer	5/16BakurSerpantin 15mt/KupferrohrSerpantine15mt
Trockner	30gr 15002SGDR02Dop.Eintrag
Kühlschrank Gas	R134A
Ref. Gasmenge	380 Gramm
Zertifizierungen	TS 2225 EN 30335-2-4' Geeignet für. Es ist an einer geeigneten Stelle geschrieben, um Gepackt und leicht zu lesen
Seriennummer	
Verpackung	Holzpalette is unten und bedeckt
Zeitqualität	2 Jahre gegen Herstellungsfehler vom Erreichen bis zum Einsatzort. Garantiezertifikate und eine Liste autorisierter Serviceleistungen sind für jedes Produkt verfügbar. Garantiezertifikat und Benutzerhandbuch mit dem Gerät.



KSF664F ERSATZTEILLISTE

NR	STOCK NR.	TEILNAME	ADET QTY
1	01A01KN118	TÜR	1
2	B02ME100	AUFRECHTE SCHARNIERE UND TEILE	1
3	P30090008	UNTERE SCHARNIERHALTERUNG	1
4	P30090007	OBERE SCHARNIERHALTERUNG	1
5	B02ME101	OBERER SCHARNIERBOLZEN	1
6	B02ME102	KUNSTSTOFFBUCHSE DES OBEREN SCHARNIERS	1
7	A00DR100	TROCKNER	1
8	A00KO101	KOMPRESSOR	1
9	A00DJ109	PROBE	1
10	A00DJ102	PROBE	1
11	A00KN101	CONDANSER	1
12	A00FA103	RADIAL FAN	1
13	B00AY100	BEIN AUS EDELSTAHL	4
14	A00DJ105	DIGITALES ETIKETTEL	1
15	P16070066	LICHTHÜLLE	1
16	B00DU103	VERDAMPFERSCHALTER	1
17	B00KI100	TÜRSCHLOSS	1
18	A00DJ156	EVC-SPEZIAL-STEUERPULT	1
19	A00DJ107	PLASTISCHE ABDECKUNG	1
20	B00CK400	FISCHSCHALE AUS KUNSTSTOFF	5
21	P4181073	VORDER- UND RÜCKENSCHLÄGER	4
22	P4180314	KUNSTSTOFFSCHALENFÜHRUNG	10
23	B00DU101	EINSCHALTER	1
24	B00DU102	EIN-AUS-SCHALTER	1
25	B00LA107	LEICHTES GLAS STEHEND	1
26	A00CO110	DICHTUNG FÜR AUFRECHTE TÜR	1
27	A00SL101	SOLENOID-VENTIL	1
28	C4160552	CANOPY	1
29	A00DJ103	MUTTERRAT	1
30	A00DJ106	HAUPTPLATINEN-ETIKETT	1
31	A00DJ107	HAUPTPLATINE KUNSTSTOFF	1
32	A00DJ108	DISPLAY-VERBINDUNGSKABEL	1
33	A00FA109	10W-LÜFTER-MOTOR	1
34	A00EP101	KONDANSER-FÄCHER AUS KUNSTSTOFF	1
35	B00FK100	STECKERKABEL	1
36	B00AY101	RÄDER	2
37	B00AY102	RÄDERBREMSE	2



S1: SENSOR
 XRO2C: DIGITALER THERMOMETER
 M1: VERFLÜSSIGERLÜFTERMOTOR
 M2: VERDAMPFERMOTOR

L2: EIN / AUS SCHALTER
 L1: LEIST/UNGLICHT
 L: LICHT

BF4

