

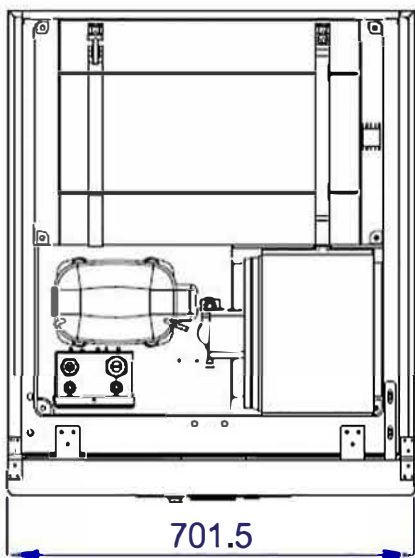
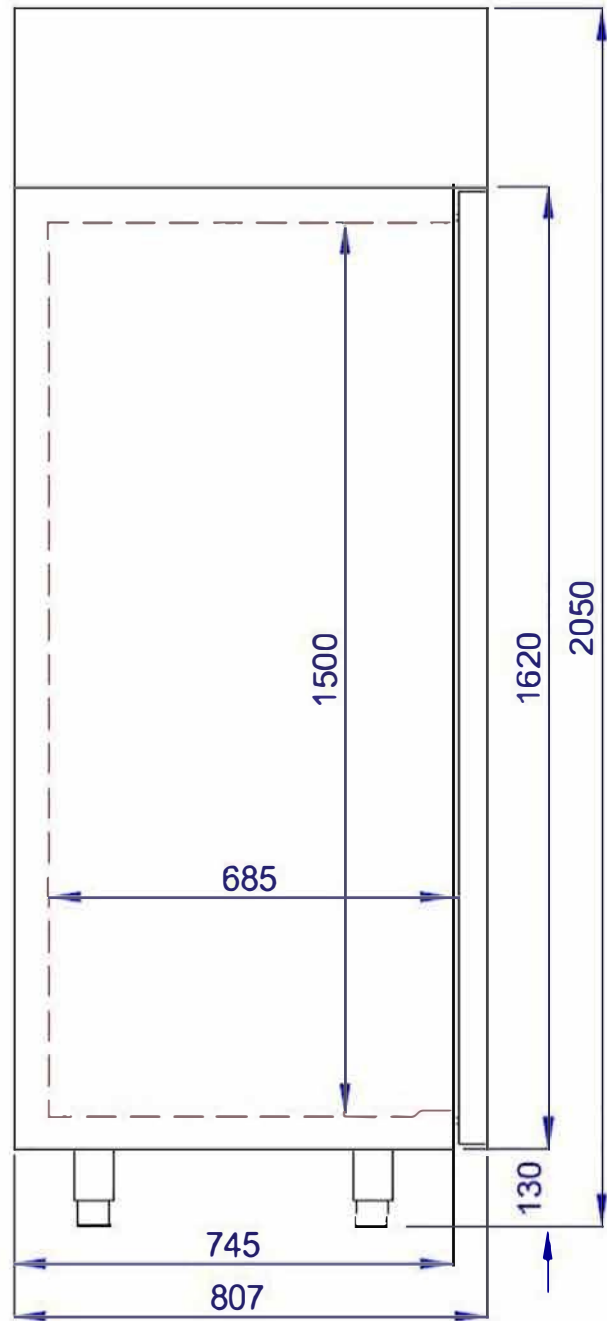
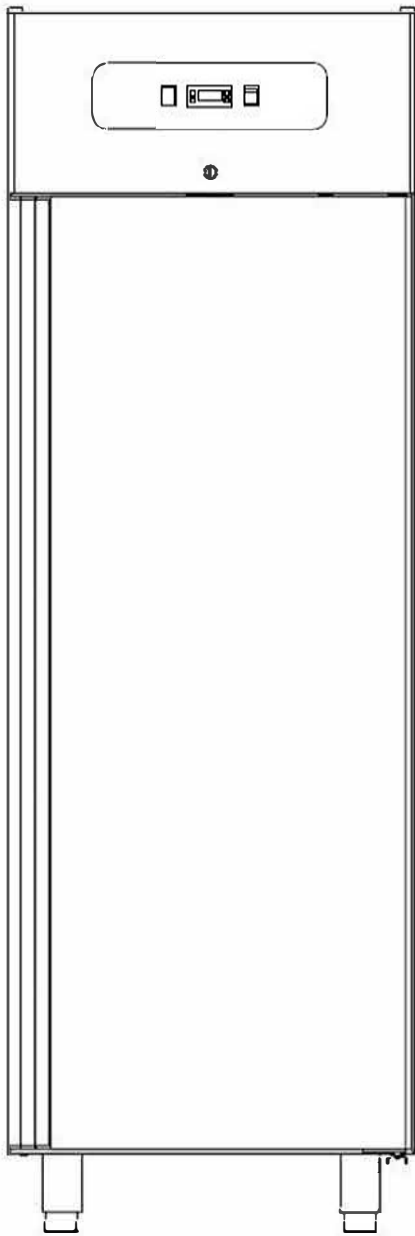
**KF700NDG**  
**TECHNISCHES HANDBUCH**  
**TECHNICAL MANUAL**

**INHALTSVERZEICHNIS / INDEX :**

- 1. MERKMALE / CHARACTERISTICS**
- 2. INNEN- UND AUSSENMAßE/ INSIDE , OUTSIDE DIMENSIONS**
- 3. EXPLOSIONSZEICHUNG / EXPLODED VIEW**
- 4. ERSATZTEILLISTE/ SPARE PART LIST**
- 5. SCHALTPLAN / WIRING DIAGRAM**

# KF700NDG





AUSSENMAßE/OUTSIDE DIMENSIONS = 701,5x807x2050

INNENMAßE/ INSIDE DIMENSIONS= 581,5x685x1500

## BESONDERE MERKMALE / CHARACTERISTIC SPECIALITIES

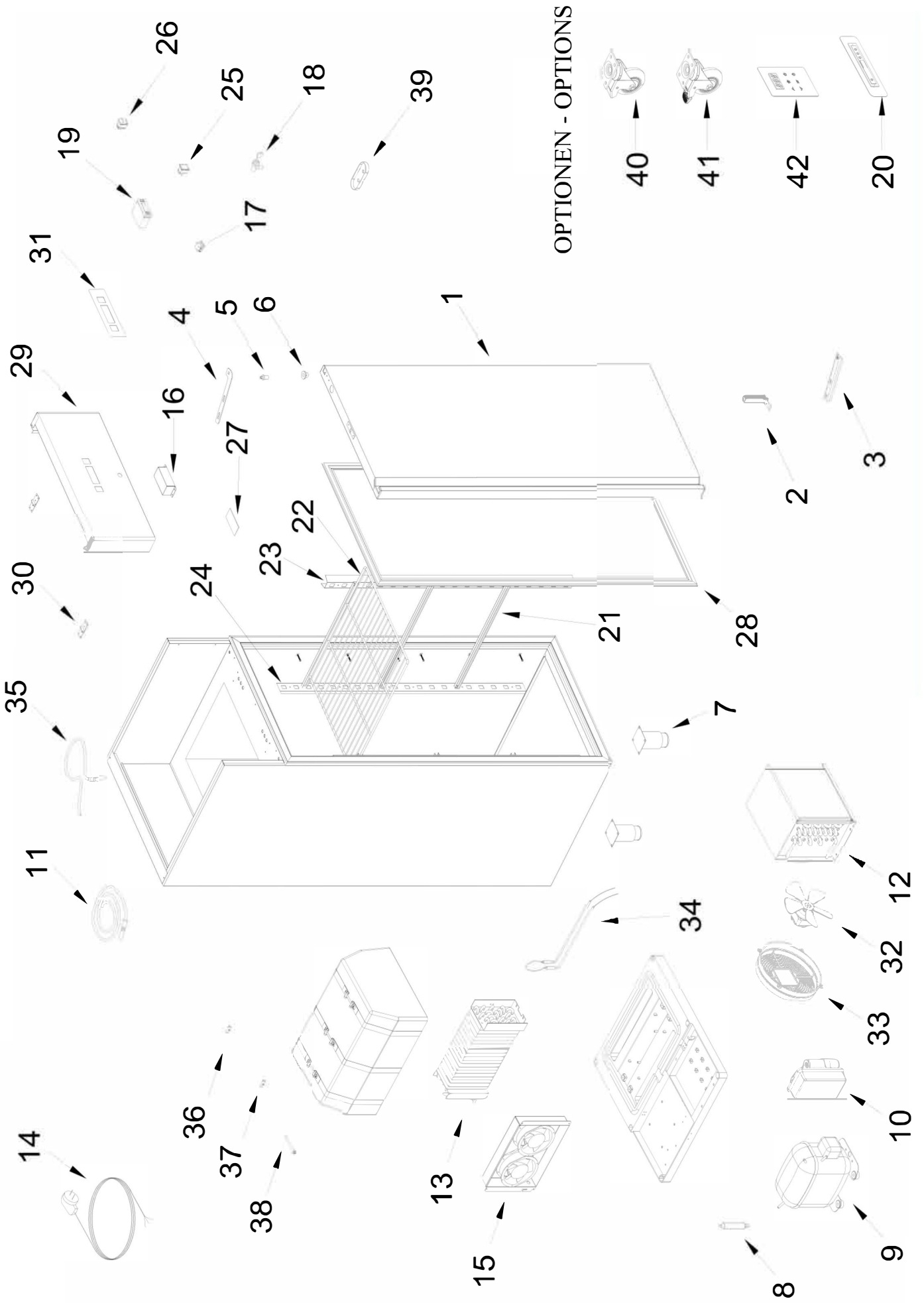
Klimaklasse / Climate Class	:T
Sicherheitsklasse / Safety Class	:1
Betriebstemperatur / Working Temperature °C	:-2°C / +10°C
Thermostat-Solltemperatur / Thermostate Set	: 0°C
Umgebungstemperatur / Environment Temperature	: +43°C
Luftfeuchtigkeit / Environment Moisture Propertion	: %65
Energieverbrauch / Energy Consumption	:0,17 KW/h
Leistung / Power	:0,44 KW
Spannung - Frequenz / Voltage - Frequency	:230V / 50 Hz

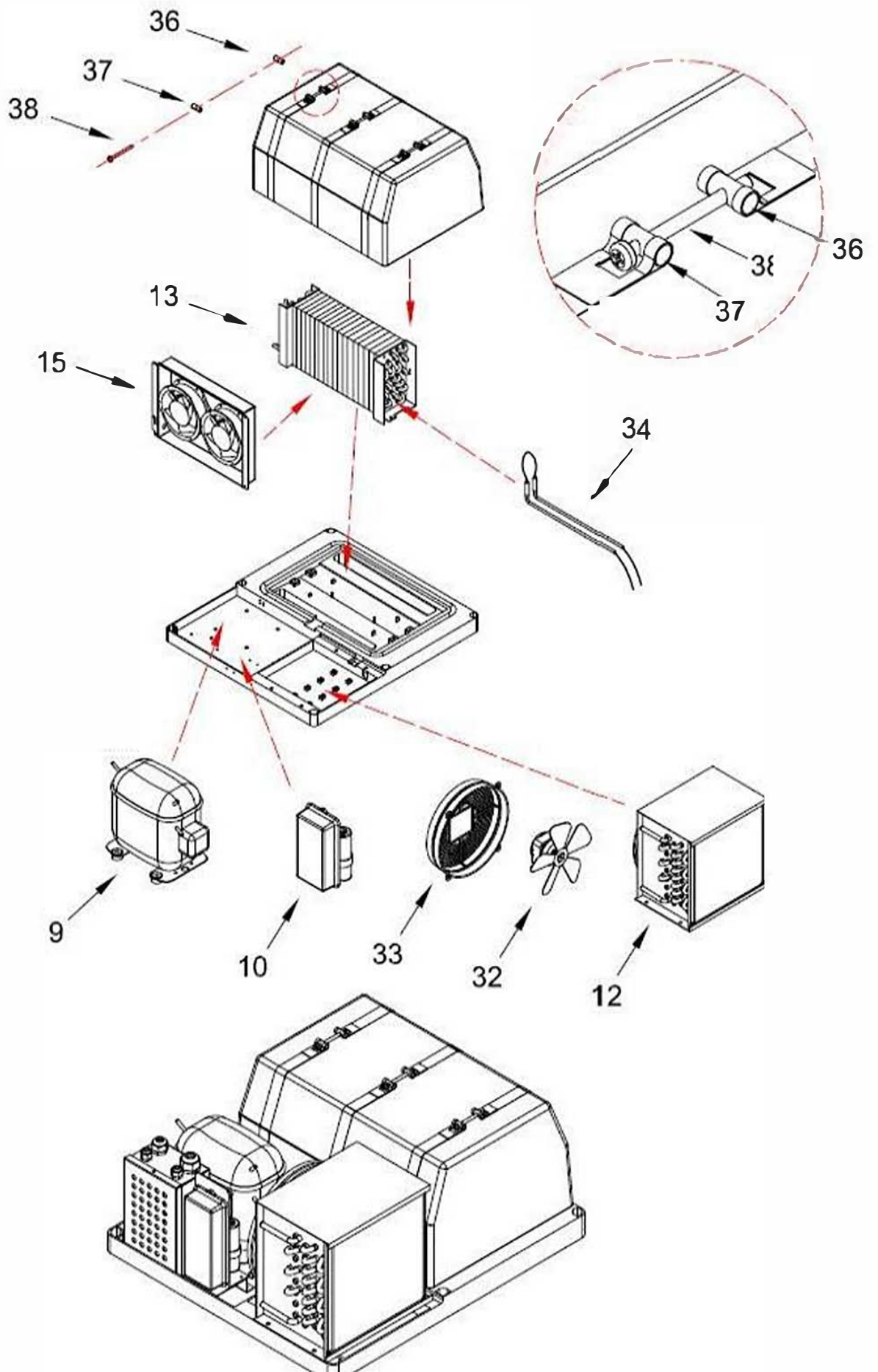
## ZUBEHÖR UND STEUERSCHALTER/ ACCESORIES AND CONTROL SWITCHES

Digitales Thermometer / Digital Thermometer	: Digital
Energielampe / Energy Lamp	: 1 Stk. / 1 Pcs.
Netzschalter / Power Switch	: 1 Stk. / 1 Pcs.
Scharniergruppe / Hinges Group	: 1 Stk. / 1 Pcs.
Standfuß / Stand	: 4x Standfuß (Edelstahl) / 4x Stainless Steel Stand
Regal /Shelf	: 3x Kunststoffregal / 3x Plastic Coated Shelf

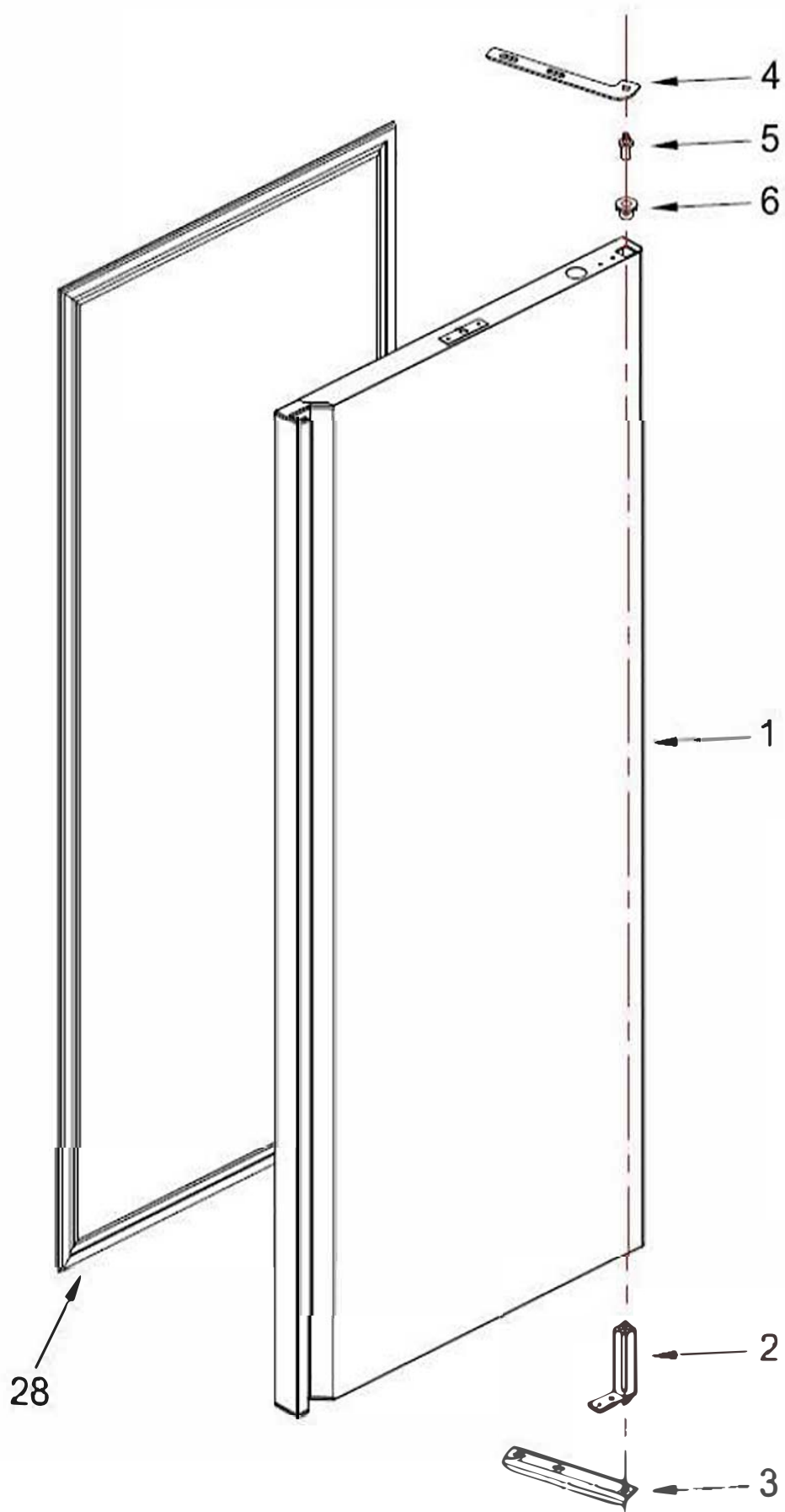
## TECHNISCHE DATEN/ TECHNICAL CHARACTERISTICS

Außenmaße / Outside Dimensions	: 701,5x807x2050mm
Innenmaße / Inside Dimensions	: 581,5x685x1500mm
Verpackungsmaße / Package	: 800x925x2200mm
Nutzvolumen / Inside Volume	: 650 lt
Bruttogewicht / Gross Weight	: 160 kg
Nettogewicht / Net Weight	: 120 kg
Außengehäuse / Outside Body	: 0,60 mm INOX 430 SB+PVC
Innengehäuse / Inside Body	: 0,50 mm INOX 430 MAT+PVC
Dicke des Isoliermaterials/ Insulation material thickness	: 60 mm
Volumen des Isoliermaterials/ Insulation material volume	: 42 Kg / m3 +/-1
Kompressor / Compressor	: NEK 6181 U R290 50Hz
Kondensator / Condanser	: VN7-M-R290
Kondensator-Lüfter / Condanser fan	: 16/65W--0,45A--1300/1550 Rpm--230V
Verdampfer / Evaporator	: BN7-M-R290
Verdampfer-Lüfter / Evaporator fan	: COPREL LÜFTERMOTOR/ FAN MOTOR
Trockner / Dryer	: 30 gr -15002SGDR02
Kältemittel /Refrigerant	: R290
Gas-Menge/ Gas Quantity	: 80 gr
Zertifizierungen / Certifications	: TS 2225 EN 30335-2-4
Seriennummer / Serial No	: Auf der Verpackung / On the packaging
Verpackung / Packing	: Holzpalette , Verpackt in Karton und Nylon / Wooden pallet , Packed in carton and nylon





**KÜHLGRUPPE / COOLING GROUP**



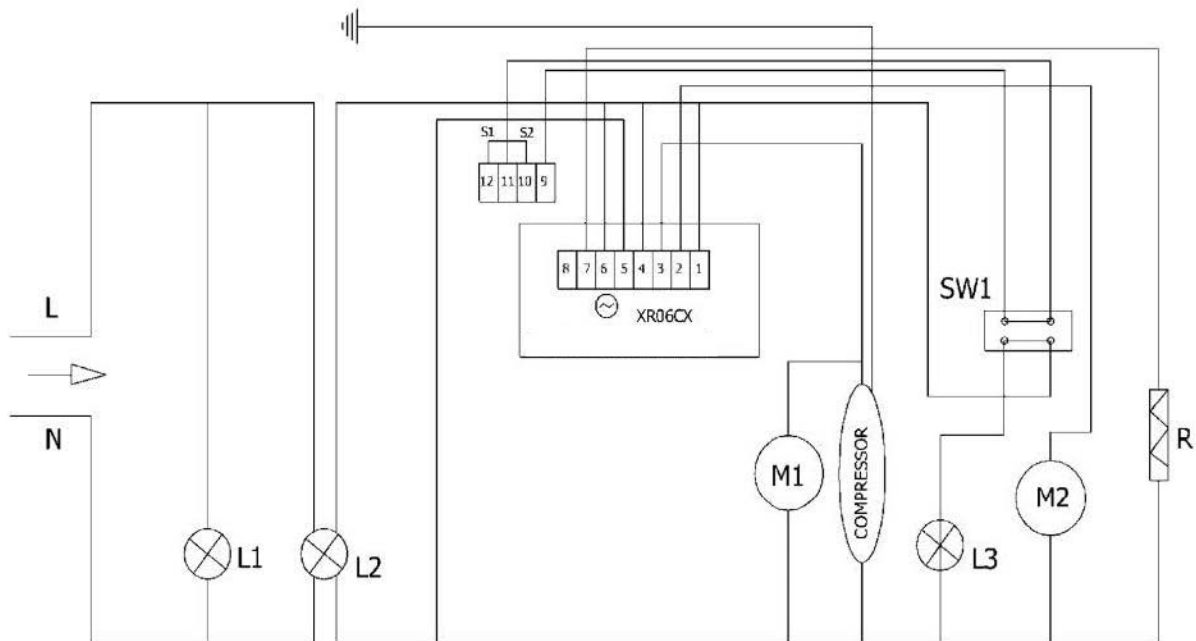
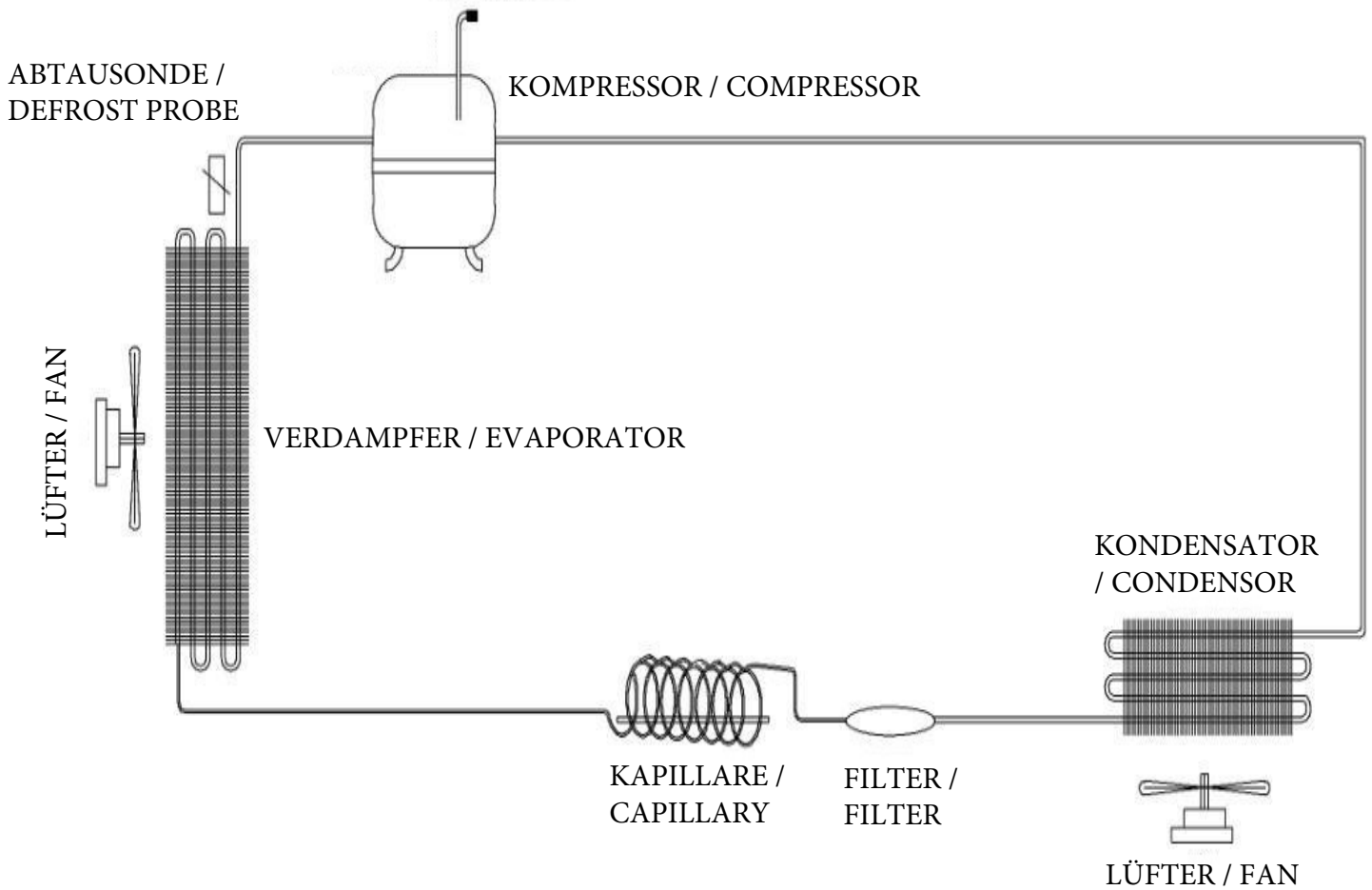
**TÜR - DOOR**

## KF700NDG ERSATZTEILLISTE / KF700NDG SPARE PART LIST

NR.	CODE	BEZEICHNUNG	DESCRIPTION	ANZAHL QTY
1	01A01KA226	TÜR	DOOR	1
2	B02ME100	TÜR-DICHTUNG	DOOR GASKET	1
3	P30090008	SCHARNIER	HINGE	1
4	P30090007	SCHARNIER	HINGE	1
5	B02ME101	SCHARNIERBOLZEN	HINGE BOLT	1
6	B02ME102	SCHARNIER MIT BUCHSE	HINGE WITH BUSH	1
7	B00AY100	EDELSTAHL-FUSS	STAINLESS STEEL LEG	4
8	A00DR100	TROCKNER	DRYER	1
9	A00KO205	NEK 6181 U R290 50Hz	NEK 6181 U R290 50Hz	1
10	A00KO205-A	RELAISKASTEN	RELAY BOX	1
11	A00DJ109	SONDE - 3mt	PROBE 3mt	1
12	A00KN702	VN7-M-R290 KONDENSATOR	VN7-M-R290 CONDENSER	1
13	A00EV702	BN7-M-R290 VERDAMPFER	BN7-M-R290 EVAPORATOR	1
14	B00FK100	NETZKABEL	PLUG CABLE	1
15	A00FA102	COPREL LÜFTERMOTOR	COPREL FAN MOTOR	1
16	G4480055	LICHTABDECKUNG	LIGHT COVER	1
17	B00DU103	TÜRSCHALTER	DOOR SWITCH	1
18	B00KI100	TÜRVERRIEGELUNG	DOOR LOCK	1
19	A00DJ156	EVC-STEUERGERÄT	EVC CONTROLLER	1
20	A00DJ157	SCHWARZER AUFKLEBER	BLACK STICKER	1
21	P11070025	REGALSCHIENE- 630mm	RACK RAIL- 630mm	6
22	B01RF102	REGAL 650x530	SHELF 650x530	3
23	C11070027	VORDERES REGAL	FRONT SHELF	2
24	C11070026	HINTERES REGAL	BACK SHELF	2
25	B00DU101	NETZSCHALTER	POWER BUTTON	1
26	B00DU102	EIN - AUS TASTE	ON - OFF BUTTON	1
27	B00LA107	BELEUCHTUNG	LIGHTING	1
28	A00CO119	TÜR-DICHTUNG	DOOR GASKET	1
29	C16070033	PLATTE	PLATE	1
30	B01ME111	SCHARNIER	HINGE	2
31	A00DJ160	METALL AUFKLEBER	METAL STICKER	1
32	A00FA109	10W-LÜFTERMOTOR	10W-FAN MOTOR	1
33	A00EP101	KONDENSATOR-LÜFTER	CONDENSER FAN	1
34	B00REZ116	200W WIDERSTAND	200W RESISTANCE	1
35	A00DJ102	SONDE - 1,5mt	PROBE 1,5mt	2
36	B00SG100	ABDECKBOLZEN (GERILLT)	COVER PIN (GROOVED)	3
37	B00SG101	ABDECKBOLZEN (FLACH)	COVER PIN (FLAT)	3
38		SCHRAUBE - M6 X 80	SCREW - M6 X 80	3
39	B00TK100	SONDENABDECKUNG	PROPE COVER	1
42	B00AY101	RAD - OHNE BREMSE	WHEEL WITHOUT BRAKE	2
43	B00AY102	RAD - MIT BREMSE	WHEEL WITH BRAKE	2
44	01A01SG367	KÜHLGRUPPE	COOLING GROUP	1
45	01A01KN270	CANOPY GRUPPE	CANOPY GROUP	1



GASFÜLLVENTIL / GAS CHARGE VALVE



- XR060CX: DIGITALER THERMOSTAT / DIGITAL THERMOSTAT  
 M1: LÜFTERMOTOR (KONDENSATOR) / FAN MOTOR (CONDENSER)  
 M2: LÜFTERMOTOR ( VERDAMPFER) / FAN MOTOR (EVAPORATOR)  
 S1: SONDE / PROBE  
 S2: SONDE / PROBE  
 L1: BETRIEBSLAMPE / POWER LAMP  
 L2: EIN / AUS LAMPE / ON OFF LIGHT  
 L3: ABTAU-LAMPE / DEFROST LIGHT  
 R: VERDAMPFER-WIDERSTAND/ EVAPORATOR RESISTANCE  
 SW1: EIN/AUS-SCHALTER