

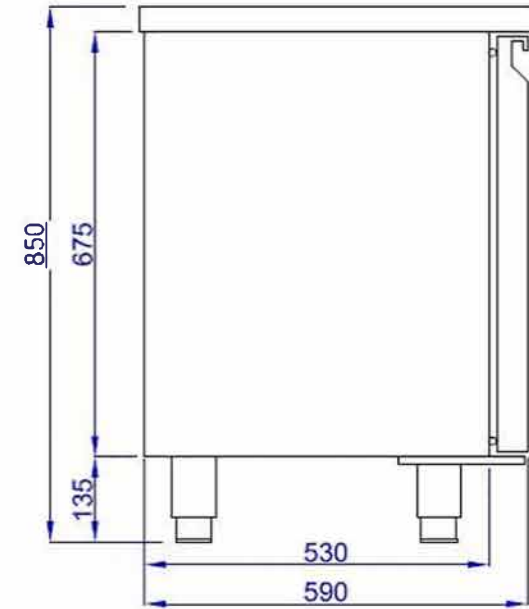
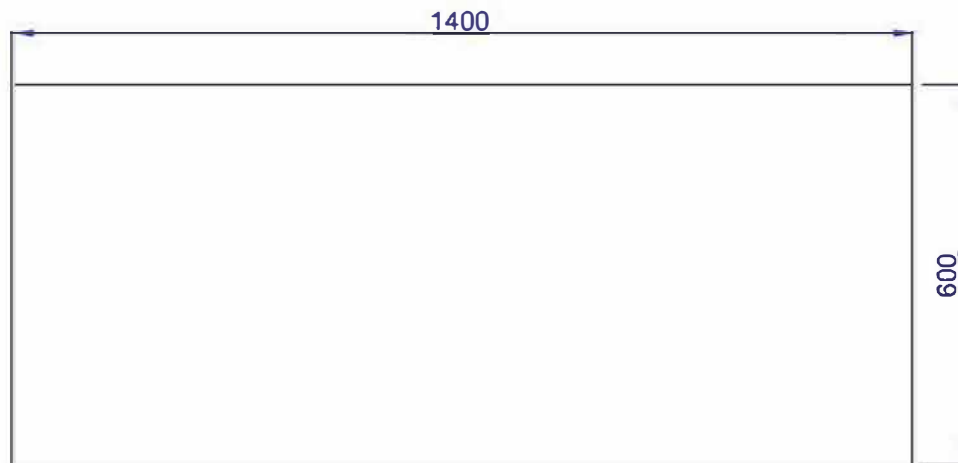
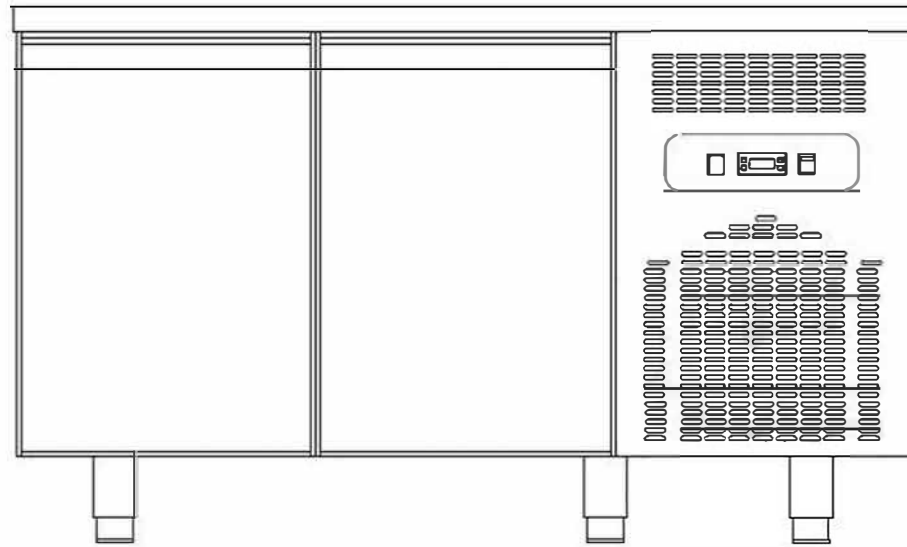
KTF146-EF
UNTERLAGEN ÜBER MATERIAL UND TECHNISCHE DATEN
MATERIAL AND TECHNICAL CHARACTERISTICS MANUEL

INHALT / INDEX :

- 1. EIGENSCHAFTEN / CHARACTERISTICS**
- 2. INNERE UND ÄUSSERE ABMESSUNGEN / INSIDE , OUTSIDE DIMENSIONS**
- 3. EXPLOSIONSBILDER / EXPLODED VIEW**
- 4. ERSATZTEILLISTE / SPARE PART LIST**
- 5. GAS- UND STROMREGELUNG / GAS AND ELECTRICAL SCHEMA**

KTF146-EF





AUSSENMASSE / OUTSIDE DIMENSIONS = 1400x600x850
Innenabmessungen / IN SIDE DIMENSIONS = 830x462x605

KTF146-EF CHARAKTERISTISCHE MERKMALE KTF146-EF CHARACTERISTIC SPECIALITIES

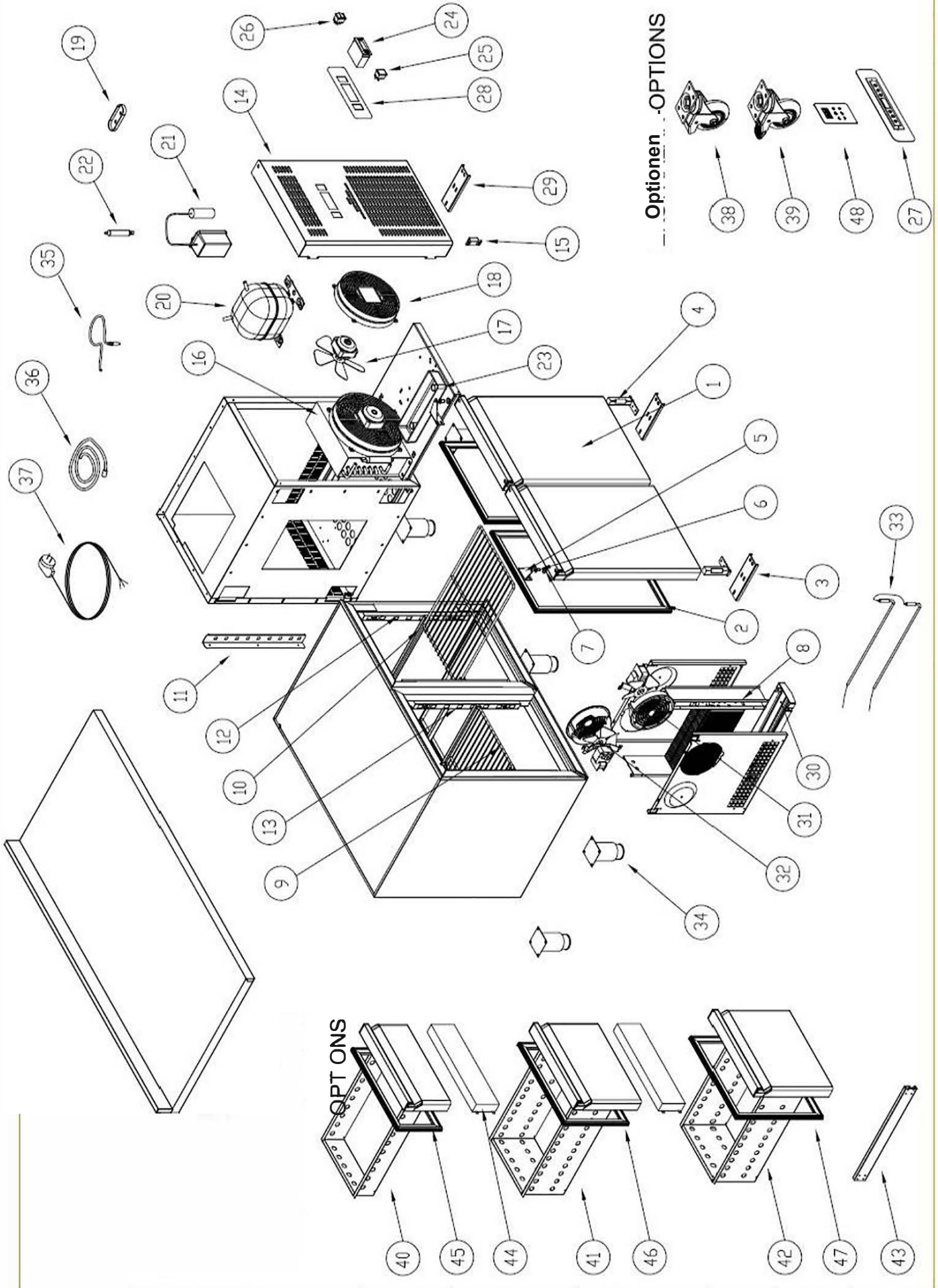
Klima-Klasse / Climate Class	C
Sicherheitsklasse / Safety Class	:1
Betriebstemperatur / Working Temperature C	:-2C / +8C
Thermoster Einstelltemperatur / Thermostate Set Temperature	:-1C
Umgebungstemperatur / Environment Temperature	: +43C
Umgebungsluftfeuchtigkeit / Environment Moisture Propertion	: %65
Energieverbrauch / Energy Consuption	:0,042 KW/H
Spannung - Frequenz / Voltage- Frekans	: 240V / 50 Hz

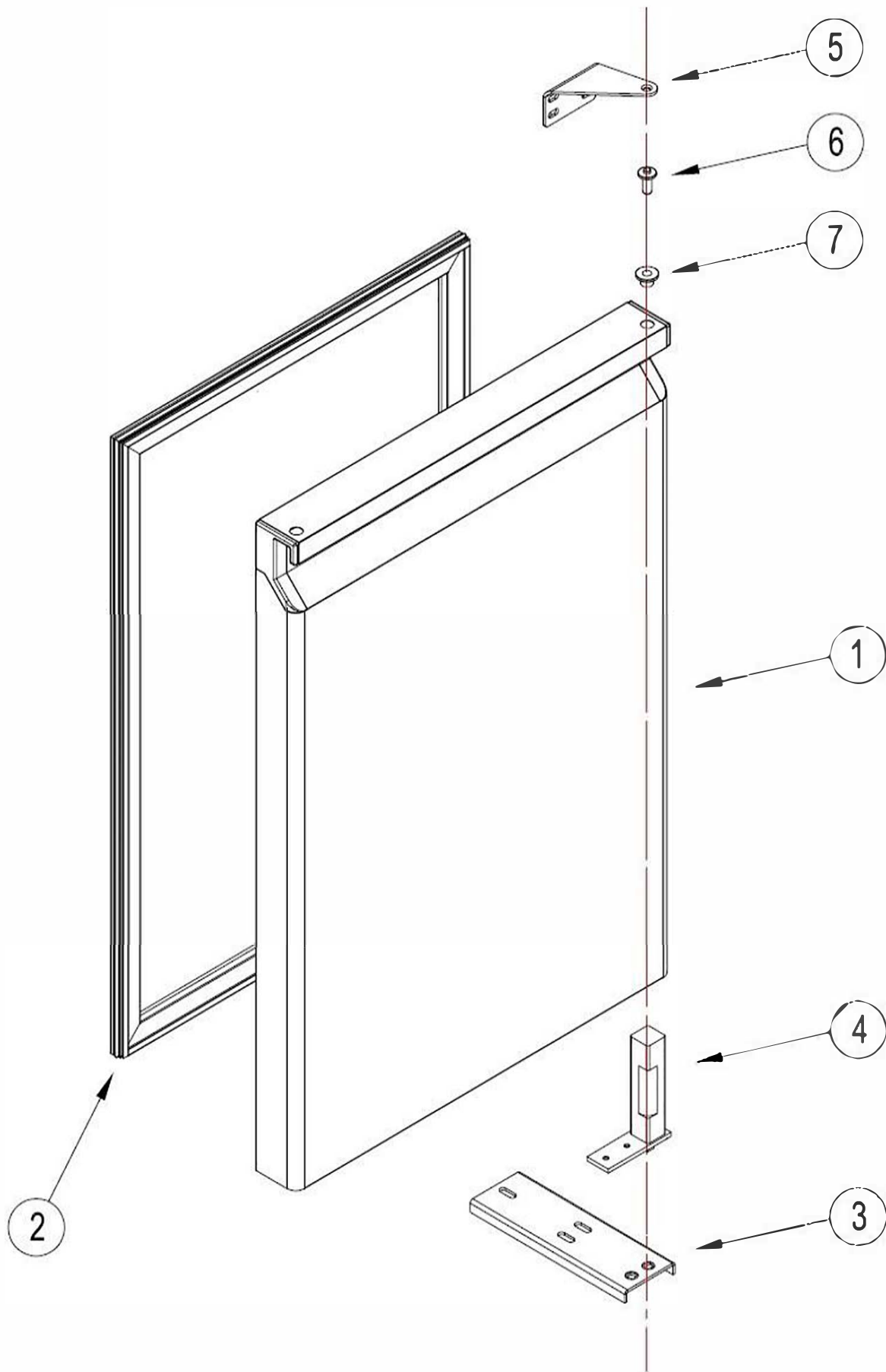
ZUBEHÖR UND KONTROLLLEUCHTEN / ACCESORIES AND CONTROL SWITCHES

Digitaler Thermostat / Digital Thermometer	: Digitales Thermometer
Energie Lampe / Energy Lamp	: Ad / PCC1
Ein/Aus-Schalter / Power Switch	: Ad / PCS1
Scharnier-Gruppe / Hinges Group	: Ad / PCS2
Fuß / Stand	: Ad/PCS 5 Rostfreier Fuß / + stainlies Steel Stand
Regal /Shelf	:2Ad.Kunststoffbeschichtetes Regal/2 Unts Plastic Coated Shelf

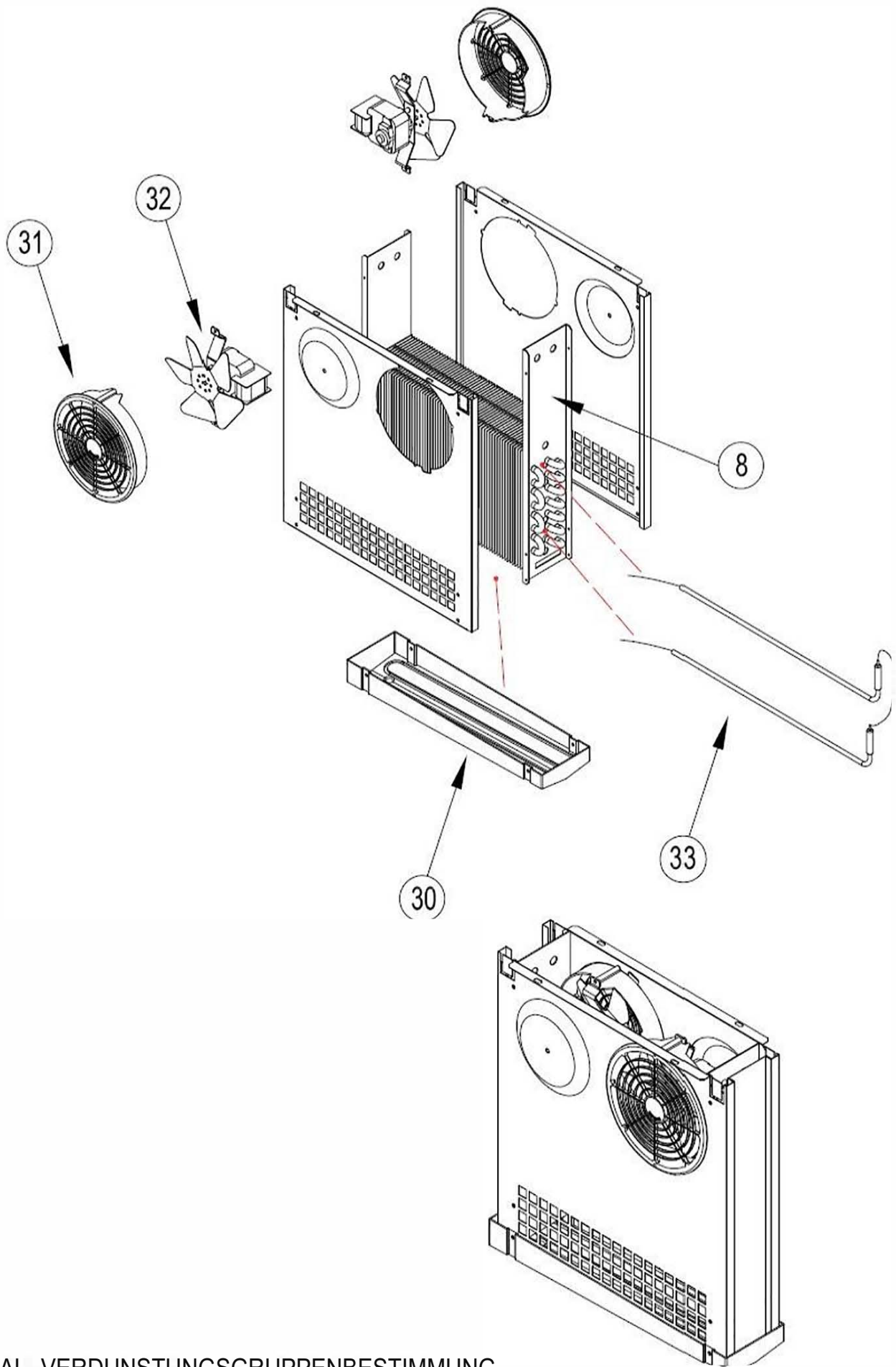
TECHNISCHE DATEN / TECHNICAL CHARACTERISTICS

Äußere Abmessungen / Outside Dimensions	:1400x600x850mm
Innere Abmessungen / Inside Dimensions	: 830x462x605mm
Verpackung Abmessungen / Package Dimensions	:1500x700x1000mm
Internes Volumen / Inside Volume	: 250 lt
Bruttogewicht / Gross Weight	: 130 kg
Nettogewicht / Net Weigt	: 110 kg
Äußerer Aufbau / Outside Body	: 0,60 mm INOX 430 SB+PVC
INNENKÖRPER / Inside Body	: 0,50 mm INOX 430 MAT+PVC
Dämmstoffdicke / Insulation Metarial Thicnes	: 50 mm
Dichte des Isoliermaterials/ Insulation Metarial Volum	: 42 Kg / m3 +/-1
Kompressor / Compresor	: EMX 6152 U (1/4hp)-R290
Verflüssiger / Condanser	: 1/4 Hp Verflüssiger mit Haube-R290
Verflüssiger-Lüfter / Condanser Fan	: ECM7112 ENERGIESPARVENTILATOR
Evaporator / Evaporatör	: NTV-Typ Verdampfer/ NTV type evap(0,20kw)
Verdampferlüfter / Evaporatör Fan	: ACC-RJL1238B2-3 ENERGIEEINSPARUNG KARE FAN
Trockner-Filter / Dryer	: 30 gr 15002SGDR02 Doppelte Eingabe
Kältemittel Gas / refrigerator Gas Soğutucu	: R290
Flüssigkeit Menge / Ref. Gas Quantity	: 75 gr
Zulassungen / Certifications	: TS 2225 EN 60335-2-4' geeignet
Serien-Nr./ Serial No	: Sie ist an einer geeigneten Stelle geschrieben, um in verpackter Form gelesen zu werden / Packed And Easy Read
Verpackung / Packing	: Alta Holzpalette, Karton und Luftnylon im Inneren / Wooden Palet Is Down And Covered
Garantiezeit / Quality Time	: 2 Jahre gegen Fabrikationsfehler ab dem Zeitpunkt der Verwendung. Garantiezertifikat und Liste der autorisierten Servicestellen sind mit jedem Produkt erhältlich. / 2 Years After arriving the end user point. Warranty Certicate and User Manuel With the Unit.





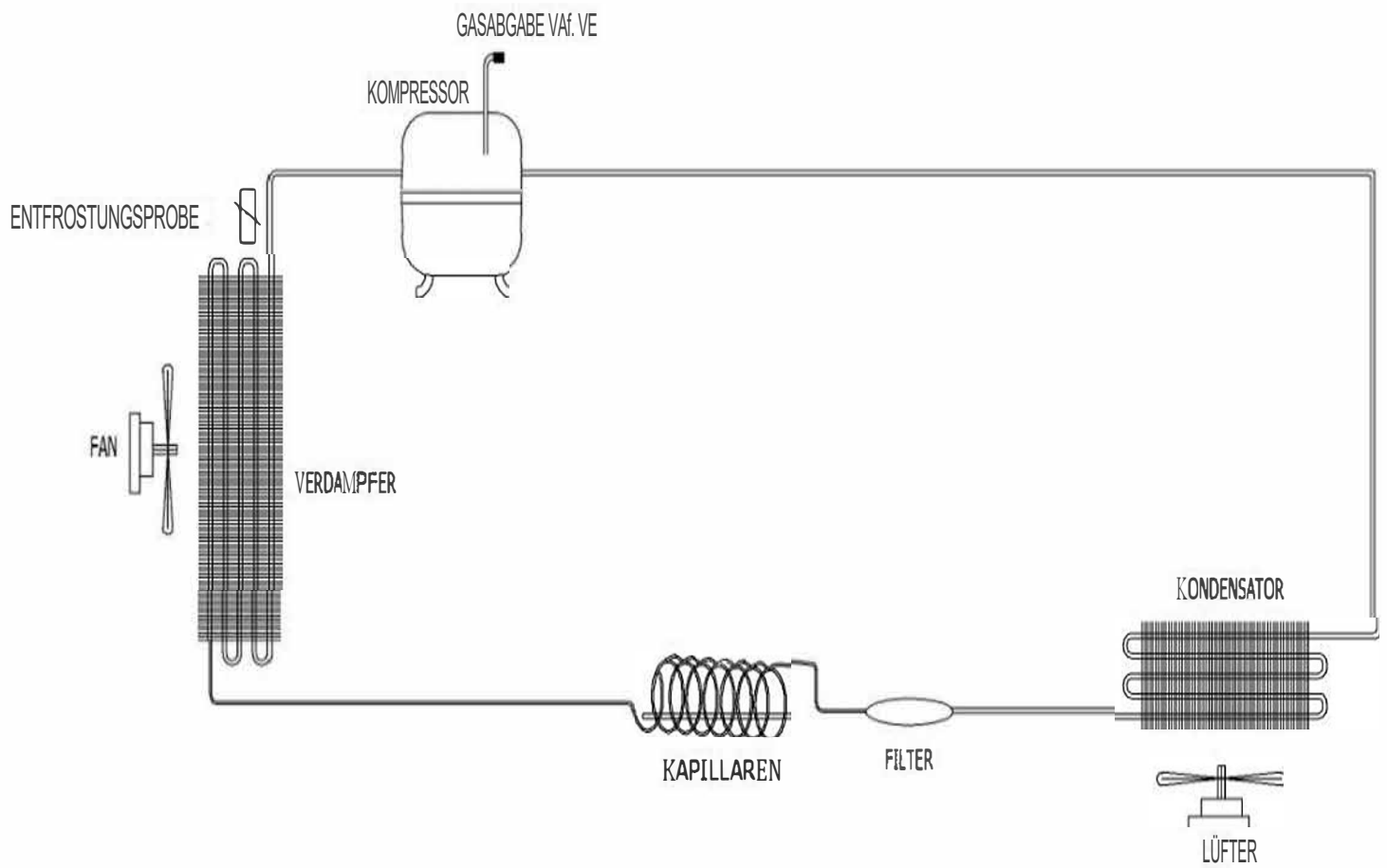
KÜHLSCHRÄNKE FÜR DIE THEKE - TÜR-DETAIL



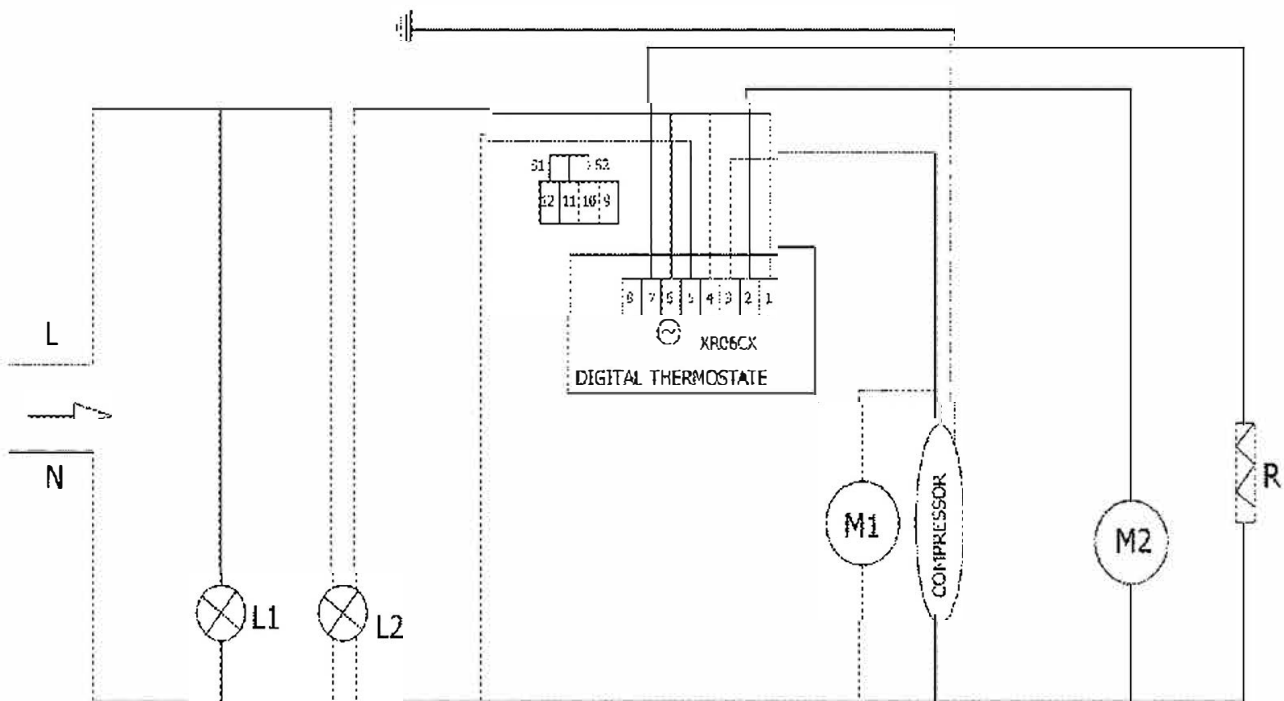
NORMAL- VERDUNSTUNGSGRUPPENBESTIMMUNG

KTF146-EF ERSATZTEILLISTE / KTF146-EF SPARE PART LIST

NR.	LAGER NR.	TEILNAME	PART NAME	ANZAHL
1	01A01KA121	TÜR	DOOR	2
2	A00CO101	TÜR-DICHTUNG	DOOR GASKET	2
3	30080007	SCHARNIER-TRETLAGER	LOWER HINGE BRACKET	2
4	B02ME100	SCHARNIERSATZ FÜR VERTIKALSCHRÄNKE	UPRIGHT HINGE AND PARTS	2
5	30080008	OBERER HINGE	UPPER HINGE	2
6	B01ME104	OBERER HINGE-PIN	UPPER HINGE PIN	2
7	B01ME103	SCHARNIER KUNSTSTOFFBUCHSE	PLASTIC HINGE BUSHING	2
8	A00EV100	VERDAMPFER	EVAPORATOR	1
9	B01RF101	RAF-CSN	SHELF-CSN	2
10	P17000126	CSN-RÜCKLAGE SCHIEBEREGLER	SHELF GUIDE - CSN	4
11	C17000225-A	REGALTRÄGER - HINTEN	SHELF STANDARD - BACK	2
12	C17000225-B	REGALPFOSTEN - SEITE	SHELF STANDARD - SIDE	4
13	C17000225-C	REGALPFOSTEN - MITTE	SHELF STANDARD - MIDDLE	2
14	C16000224	KANOPI	CANOPY	1
15	B01ME112	MAGNETHÄNGE	MAGNETIC HINGES	2
16	A00KN1112	1/4 Hp KONDENSATOR	1/4 Hp CONDENSER	1
17	A00FA128	LÜFTERMOTOR	FAN MOTOR	1
18	A00EP101	VERFLÜSSIGERLÜFTER KUNSTSTOFF	CONDANSER FAN PLASTIC	1
19	B00TK100	PROP-DECKEL	PROBE COVER	1
20	A00KO208	KOMPRESSOR-EMT 6152 U (1/4hp)	COMPRESSOR-EMT 6152 U (1/4hp)	1
22	A00DR100	TROCKNER	DRYER	1
23	B01BH102	KOMPRESSOR-WASSERWANNE	COMPRESSOR WATER PAN	1
24	A00DJ156	EVCO EVJ204N7 4-ROLLEN DIGITAL	EVCO EVJ204N7 4 ROLEY DIGITAL	1
27	A00DJ107	KUNSTSTOFFSCHUTZ	PLASTIC COVER	1
28	A00DJ105	DIGITALES ETIKETT	DIGITAL LABEL	1
29	P30080009	KANUFFENHÄNGE	CANOPY HINGE	1
30	B01BH101	EVAP-WASSER-TOPF	EVAPORATOR WATER PAN	1
31	A00EP100	LÜFTERSCHUTZ KUNSTSTOFF	PLASTIC FAN GRILL	2
32	A00FA146	LÜFTERMOTOR	EVAP FAN MOTOR	2
33	B00REZ116	200W FACKELWIDERSTAND	200W RESISTANCE	1
34	B00AY100	EDELSTAHL-BEIN	STAINLESS STEEL LEG	5
35	A00DJ102	PROP UCU - 1,5mt	PROBE	1
36	A00DJ109	PROP UCU - 3mt	PROBE	1
37	B00FK100	NETZKABEL	PLUG CABLE	1
38	B00AY101	RAD - BREMSENLOS	WHEEL WITHOUT BRAKE	3
39	B00AY102	RAD - MIT BREMSE	WHEEL WITH BRAKE	2
40	01A01CK745	1/3 SCHUBLADE	1/3 DRAWERS	
41	01A01CK722	1/2 SCHUBLADE	1/2 DRAWERS	
42	01A01CK724	2/3 SCHUBLADE	2/3 DRAWERS	
43	A00CK101	SCHUBLADENSCHIENE	DRAWER RAIL	
44	01A01OR100	SCHUBLADEN MITTLERE BRÜCKE	DRAWERS MIDDLE BRIDGE	
45	A00CO100	1/3 DICHTUNG DER SCHUBLADE	1/3 DRAWER GASKET	
46	A00CO103	1/2 SCHUBLADEN-DICHTUNG	1/2 DRAWER GASKET	
47	A00CO106	2/3 DICHTUNG DER SCHUBLADE	2/3 DRAWER GASKET	
48	A00DJ139-C	WASSERDICHTES DIGITALES	WATER PROOF DIGITAL	1
49	A00DJ120-C	BERÜHRUNGSKONTROLLE DIGITAL	TOUCH CONTROL DIGITAL	1
	01A01EV270	HORIZONTALER SCHRANK EVAP GRUPPE 2 CAP C	COUNTER REF EVAP GROUP 2 DOORS	1



HORIZONTALE KÜHLSCHRÄNKE NORMALES ELEKTRISCHES SCHEMA HORIZONTAL REFRIGERATORS NORMAL ELECTRICAL SCHEMA



XR060CX : DIGITAL THERMOTER / DIGITALES THERMOSTAT.
 M1: VERFLÜSSIGERLÜFTERMOTOR / CONDENSER FAN MOTOR
 M2 : LÜFTERMOTOR / EVAP FAN MOTOR
 S1 : RAUM PROB/ ROOM PROB
 S2 : PROB VERDAMPFEN / EVAPORATE PROB

L1 : STROMLAMPE / POWER LAMP
 L2 : EIN AUS LICHT / ON OFF LIGHT
 R: VERDÜNSTUNGSWIDERSTAND/ EVAPORATE REZISTANCE