

KTF186-EF

DATEI MIT MATERIAL UND TECHNISCHEN SPEZIFIKATIONEN

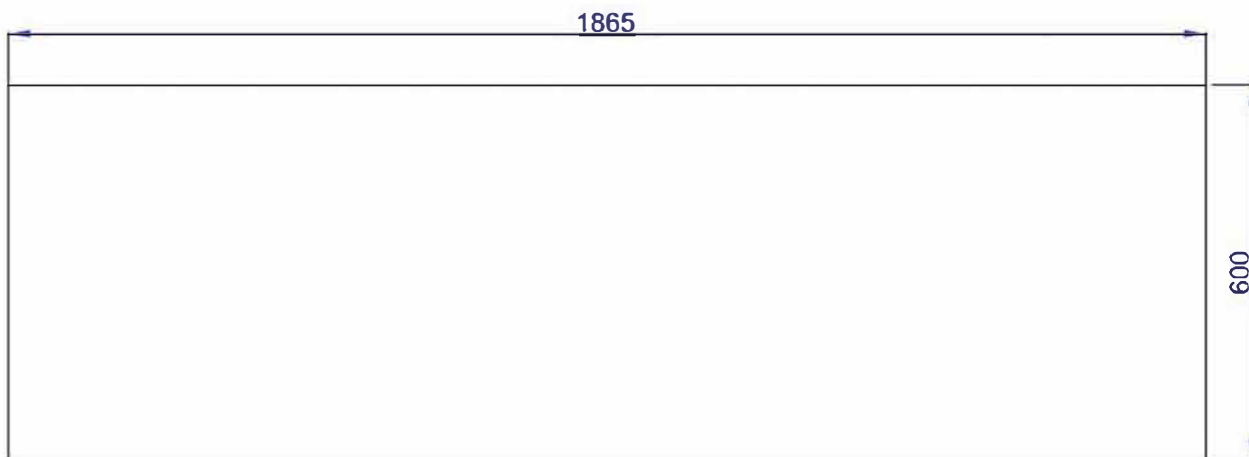
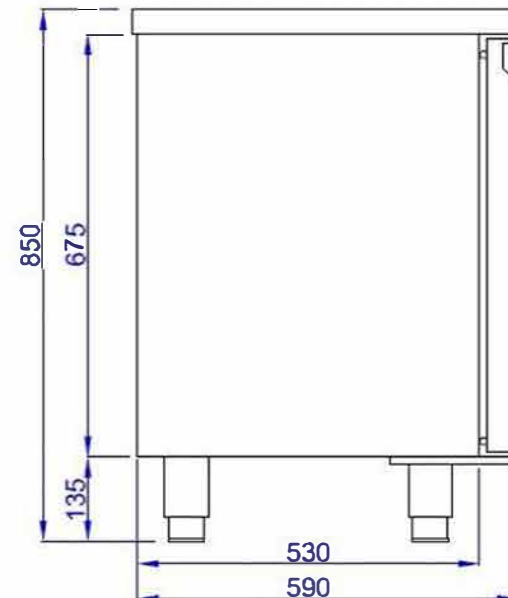
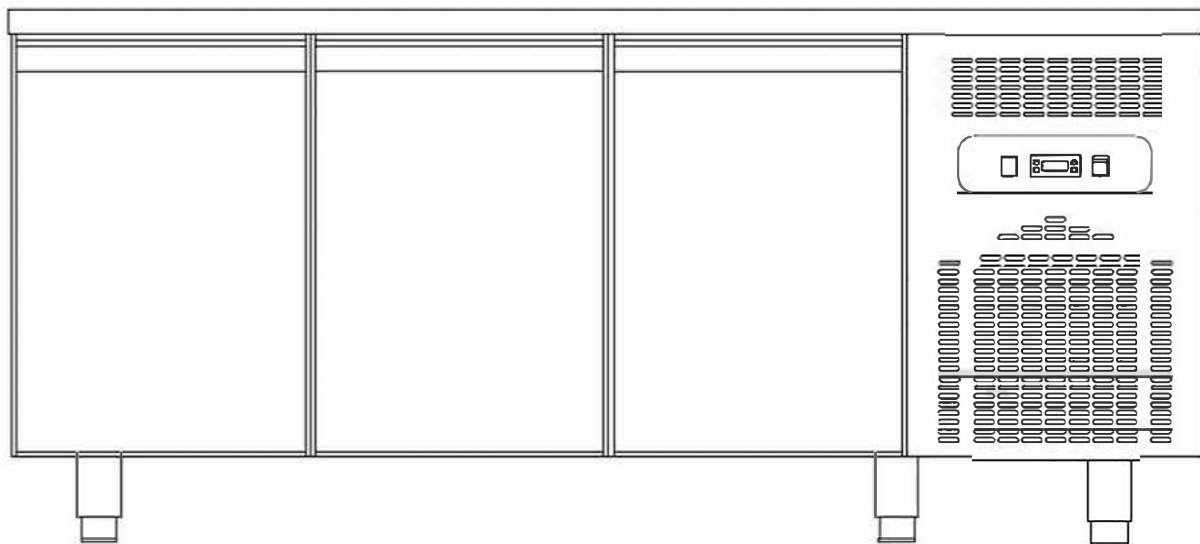
MATERIAL AND TECHNICAL CHARACTERISTICS MANUEL

INHALT / INDEX :

- 1. EIGENSCHAFTEN / CHARACTERISTICS**
- 2. INNERE UND ÄUSSERE ABMESSUNGEN / INSIDE , OUTSIDE DIMENSIONS**
- 3. EXPLOSIONSBILDER / EXPLODED VIEW**
- 4. ERSATZTEILLISTE / SPARE PART LIST**
- 5. GAS- UND STROMREGELUNG / GAS AND ELECTRICAL SCHEMA**

KTF186-EF





AUSSENMASSE / OUTSIDE DIMENSIONS = 1865x600x850
 INNENABMESSUNGEN / IN SIDE DIMENSIONS = 1295x462x605

KTF 186-EF

KTF186-EF CHARAKTERISTISCHE MERKMALE
KTF186-EF CHARACTERISTIC SPECIALITIES

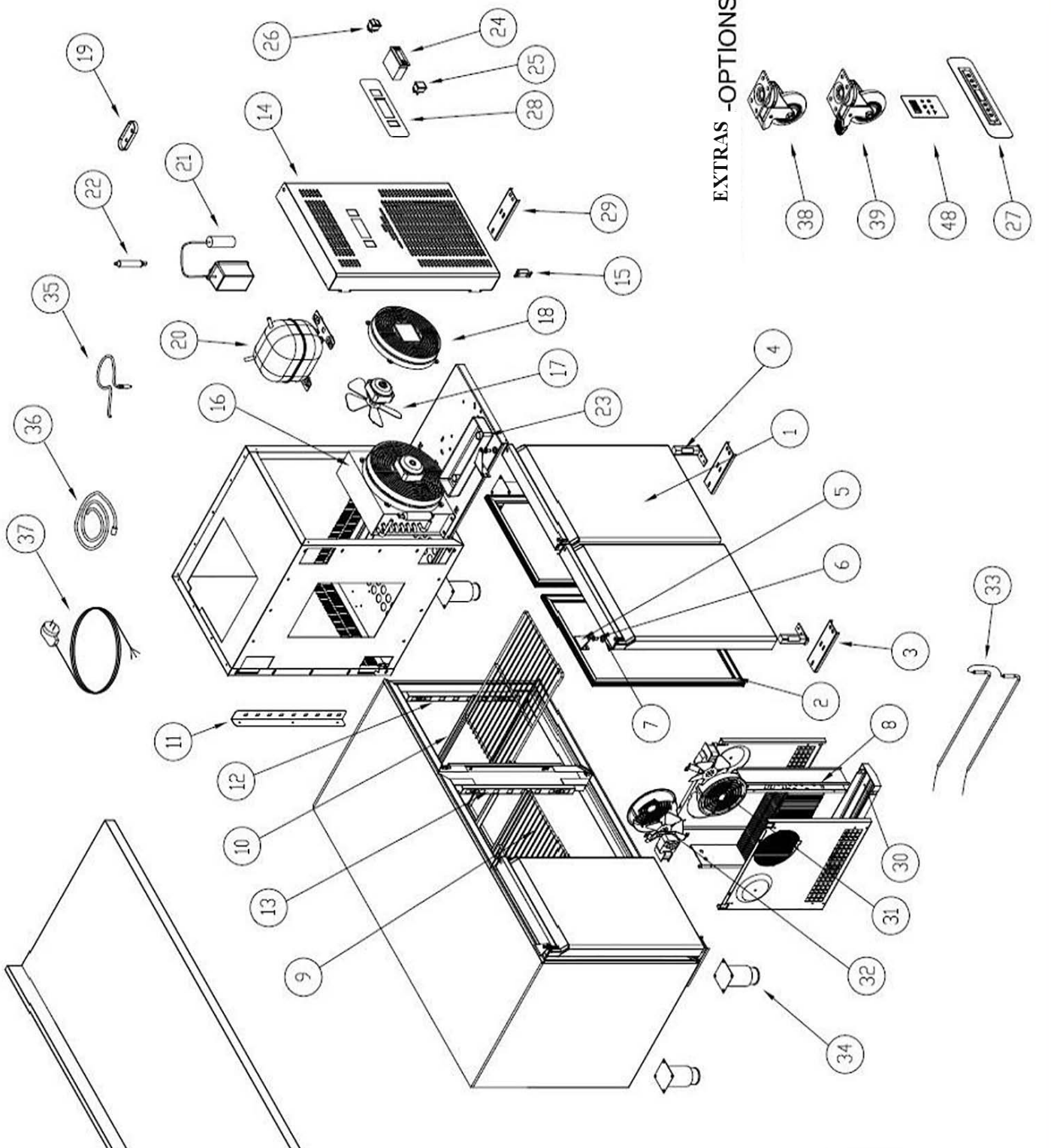
Klima-Klasse / Climate Class	:C
Sicherheitsklasse / Safety Class	:1
Betriebstemperatur / Working Temperature C	:-2C / +8C
Thermoster Einstelltemperatur / Thermostate Set Temperature	:-1C
Temperatur in der Umgebung / Environment Temperature	:+43C
Luftfeuchtigkeit der Umgebung Environment Moisture Propertion	:%65
Energieverbrauch / Energy Consuption	:0,23 KW/H
Strom / Power	:0,20 KW
Spannung - Frequenz / Voltage- Frekans	:240V / 50 Hz

ZUBEHÖR UND KONTROLLLEUCHTEN / ACCESORIES AND CONTROL SWITCHES

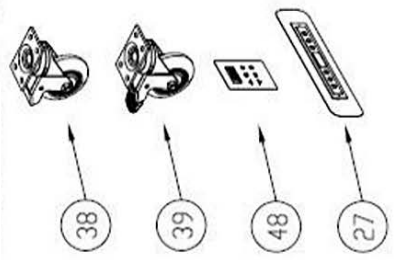
Digitaler Thermostat / Digital Thermometer	: Digital Thermometer
Energie Lampe / Energy Lamp	: Stk/ PCC1
Ein/Aus-Schalter / Power Switch	: Stk / PCS1
Scharnier-Gruppe / Hinges Group	: Stk / PCS3
Stand / Stand	: Stk/PCS 5 Beizmittel Stahlständer/ + stainlies Steel Stand
Regal /Shelf	:3Stk.Kunststoffbeschichtetes Regal 3 Unts Plastic Coated Shelf

TECHNISCHE DATEN / TECHNICAL CHARACTERISTICS

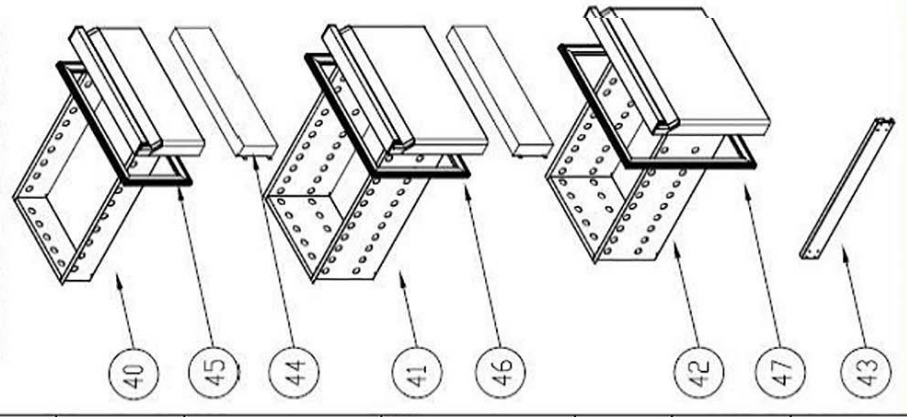
Äußere Abmessungen / Outside Dimensions Innere	:1865x600x850mm
Abmessungen / Inside Dimensions Verpackung	:1295x462x605mm
Abmessungen / Package Dimensions	:1970x700x1000mm
Internes Volumen / Inside Volume	: 400 lt
Bruttogewicht / Gross Weight	: 168 kg
Nettogewicht / Net Weigt	: 150 kg
Äußerer Körper / Outside Body	: 0,60 mm I NOX 430 SB+PVC
Innerer Körper / Inside Body	: 0,50 mm I NOX 430 MAT+PVC
Dämmstoffdicke / Insulation Metarial Thicnes	: 50 mm
Dichte des Isoliermaterials / Insulation Metarial Volum	: 42 Kg / m3 +/-1
Kompressor / Compresor	: EMC 3130 U R290 KOMPRESÖR
Verflüssiger / Condanser	: 1/2 Hp Verflüssiger mit Haube-R290
Verflüssiger-Lüfter / Condanser Fan	: ECM7112 ENERGIESPARVENTILATOR
Verdampfer / Evaporatör	: NTV Typ Verdampfung/ NTV type evap(0,20kw)
Verdampferlüfter / Evaporatör Fan	: ACC-RJL1238B2-3 ENERY SAVING QUADRATFAN
Trockner-Filter / Dryer	: 30 gr 15002SGDR02 Doppelter Eingang
Kältemittel Gas / refrigerator Gas	: R290
Kältemittelmenge / Ref. Gas Quantity	: 80 gr
Zulassungen / Certifications	: : Entspricht der TS 2225 EN 60335-2-4'
Seriennummer. / Serial No	: Sie ist an einer geeigneten Stelle geschrieben, um in verpackter Form gelesen zu werden/ Packed And Easy Read
Verpackung / Packing	: Alta Holzpalette, Karton und Luftnylon im Inneren / Wooden Palet Is Down And Covered

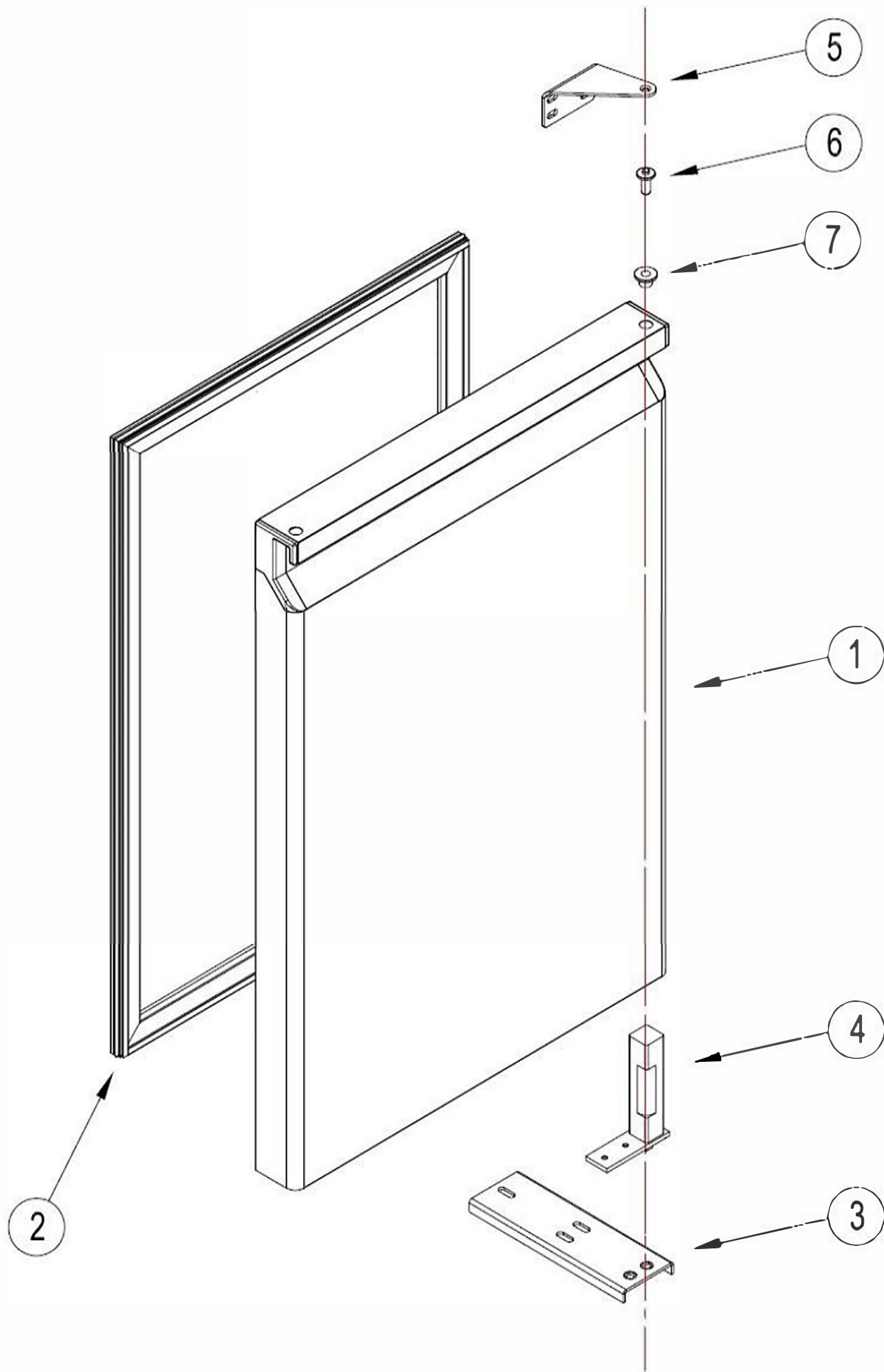


EXTRAS -OPTIONS

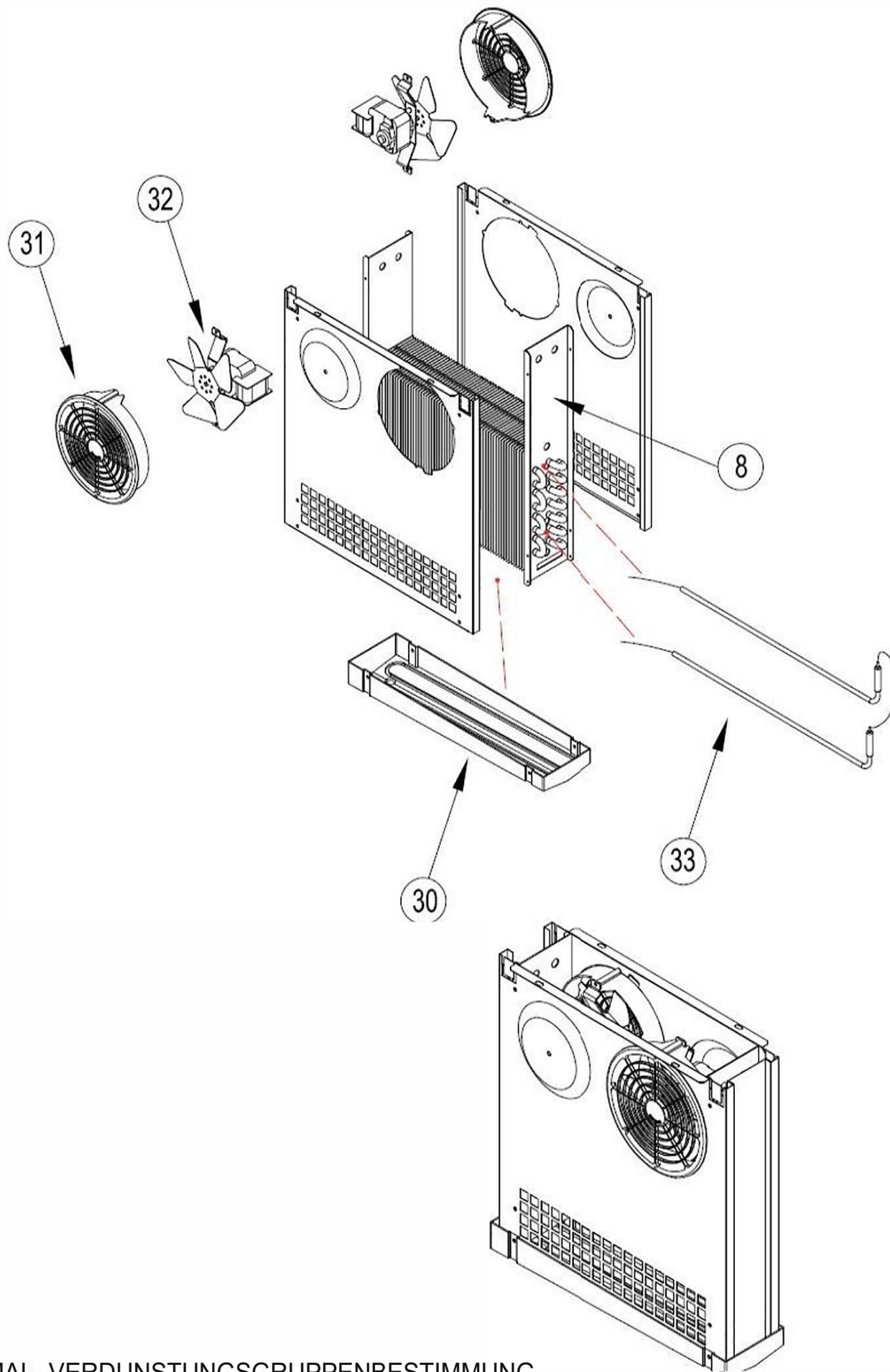


EXTRAS -OPTIONS





KÜHLSCHRÄNKE FÜR DIE THEKE - TÜR-DETAIL



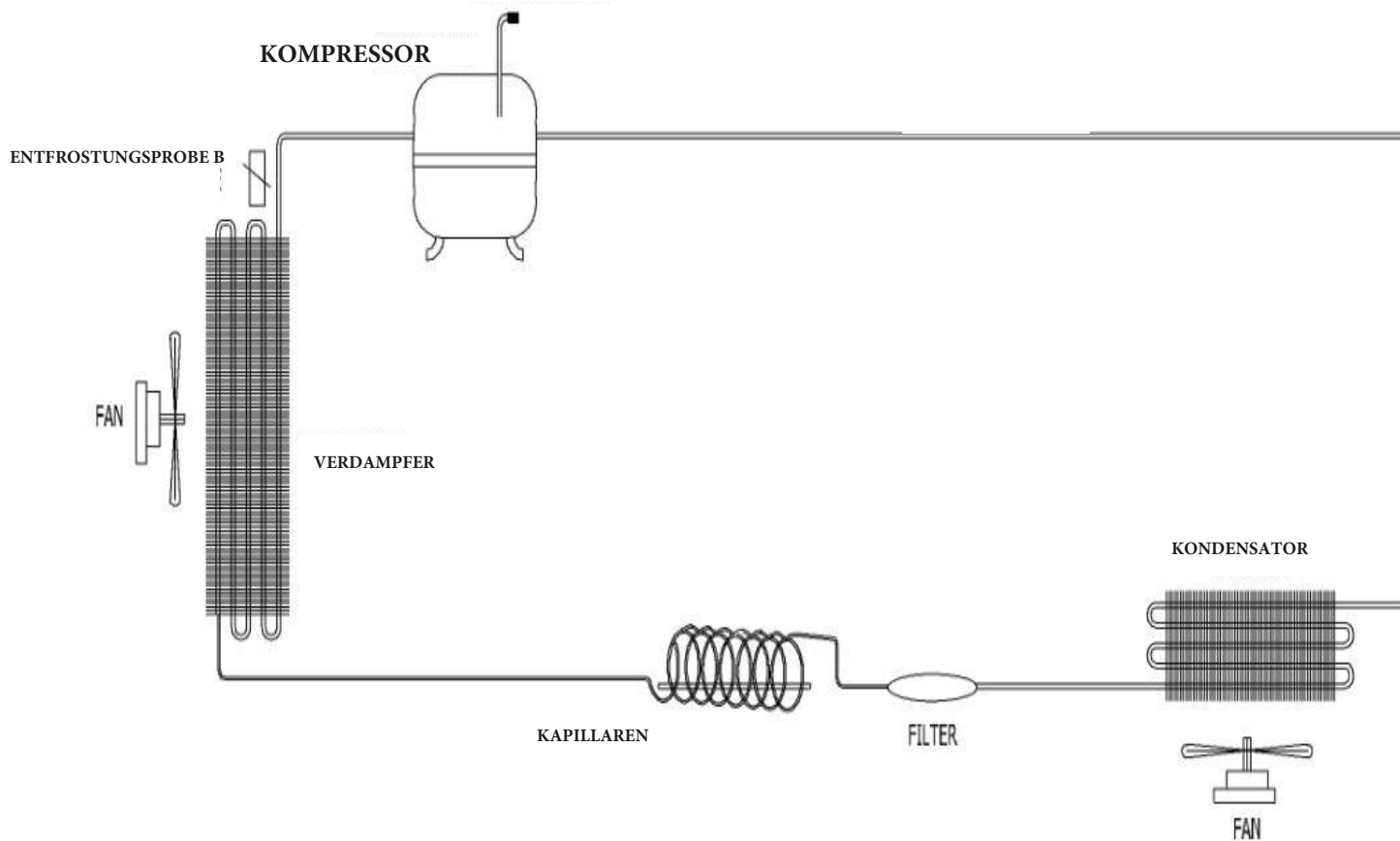
NORMAL- VERDUNSTUNGSGRUPPENBESTIMMUNG

KTF186-EF ERSATZTEILLISTE / | KTF186-EFPARE PART LIST

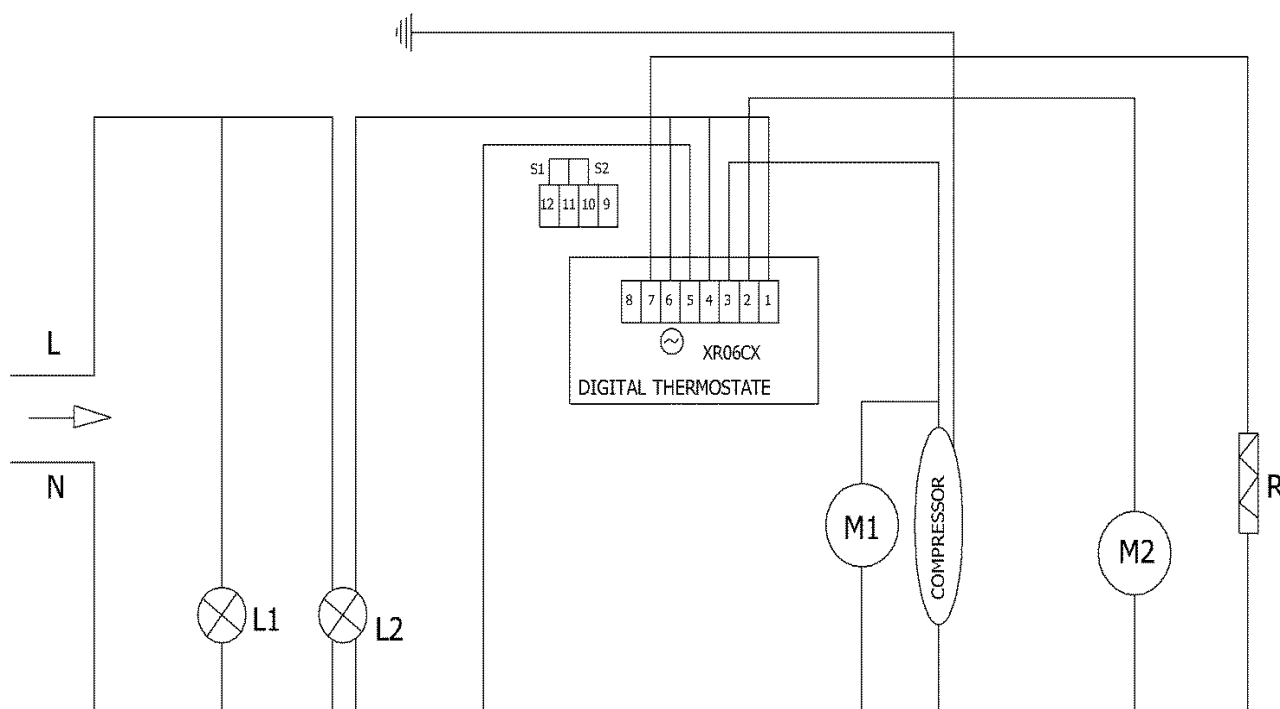
NR	LAGER NR.	TEIL NAME	PART NAME	STK QTY
1	01A01KA121	TÜR	DOOR	3
2	A00CO101	TÜR-DICHTUNG	DOOR GASKET	3
3	30080007	SCHARNIER-TRETLAGER	LOWER HINGE BRACKET	3
4	B02ME100	PFOSTENSCHARNIER UND TEILE	UPRIGHT HINGE AND PARTS	3
5	30080008	OBERER GRIFF	UPPER HINGE	3
6	B01ME104	OBERER HAKENSTIFT	UPPER HINGE PIN	3
7	B01ME103	SCHARNIER KUNSTSTOFFBUCHSE	PLASTIC HINGE BUSHING	3
8	A00EV100	VERDAMPFER	EVAPORATOR	1
9	B01RF101	REGAL - BSN	SHELF-CSN	3
10	P17000126	REGALFÜHRER - BSN	SHELF GUIDE - CSN	6
11	C17000225-A	REGAL STANDARD - RÜCKSEITE	SHELF STANDARD - BACK	4
12	C17000225-B	REGAL STANDARD - SEITE	SHELF STANDARD - SIDE	4
13	C17000225-C	REGAL STANDARD - MITTEL	SHELF STANDARD - MIDDLE	4
14	C16000224	KAJÜTDACH	CANOPY	1
15	B01ME112	MAGNETHÄNGE	MAGNETIC HINGES	2
16	A00KN111	1/2 Hp KONDENSATOR	1/2 Hp CONDENSER	1
17	A00FA128	LÜFTERMOTOR	FAN MOTOR	1
18	A00EP101	VERFLÜSSIGERLÜFTER KUNSTSTOFF	CONDENSER FAN PLASTIC	1
19	B00TK100	FÜHLERDECKEL	PROBE COVER	1
20	A00KO905	KOMPRESSOR	COMPRESSOR	1
22	A00DR100	TROCKNER	DRYER	1
23	B01BH102	KOMPRESSOR-WASSERWANNE	COMPRESSOR WATER PAN	1
24	A00DJ156	EVCO DIGITAL	EVCO DIGITAL	1
28	A00DJ105	DIGITALES ETIKETT	DIGITAL LABEL	1
29	P30080009	KANUFFENHÄNGE	CANOPY HINGE	1
30	B01BH101	VERDAMPFER-WASSERWANNE	EVAPORATOR WATER PAN	1
31	A00EP100	LÜFTERSCHUTZ KUNSTSTOFF	PLASTIC FAN PROTECTION	2
32	A00FA146	VERDAMPFERLÜFTERMOTOR	EVAP FAN MOTOR	2
33	B00REZ116	200W WIDERSTAND	200W RESISTANCE	1
34	B00AY100	FUSS AUS ROSTFREIEM STAHL	STAINLESS STEEL LEG	5
35	A00DJ102	PROBE ENDE - 1,5mt	PROBE	1
36	A00DJ109	PROBE ENDE - 3mt	PROBE	1
37	B00FK100	NETZKABEL	PLUG CABLE	1
38	B00AY101	RAD - BREMSENLOS	WHEEL WITHOUT BRAKE	3
39	B00AY102	RAD - MIT BREMSE	WHEEL WITH BRAKE	2
40	01A01CK745	1/3 SCHUBLADE	1/3 DRAWERS	
41	01A01CK722	1/2 SCHUBLADE	1/2 DRAWERS	
42	01A01CK724	2/3 SCHUBLADE	2/3 DRAWERS	
43	A00CK101	SCHUBLADENSCHIENE 60lik	DRAWER RAIL	
44	01A01OR100	SCHUBLADEN MITTLERE BRÜCKE	DRAWERS MIDDLE BRIDGE	
45	A00CO100	1/3 DICHTUNG DER SCHUBLADE	1/3 DRAWER GASKET	
46	A00CO103	1/2 DICHTUNG DER SCHUBLADE	1/2 DRAWER GASKET	
47	A00CO106	2/3 DICHTUNG DER SCHUBLADE	2/3 DRAWER GASKET	
48	A00DJ139-C	WASSERDICHT DIGITAL	WATER PROOF DIGITAL	1
	01A01EV370	HORIZONTALER SCHRANK EVAP GRUPPE 3	TÜREN ZÄHLER COUNTER REF EVAP GROUP 3 DOORS	1
	01A01EV372	HORIZONTALE SCHUBLADE	COUNTER REF EVAPARATOR DOUBLE	1

VERDAMPFERAROT

GASFÜLLVENTIL



HORIZONTALE KÜHLSCHRÄNKE NORMALES ELEKTRISCHES SCHEMA HORIZONTAL REFRIGERATORS NORMAL ELECTRICAL SCHEMA



XR060CX : DIGITAL THERMOTER / DIGITALES THERMOSTAT
 M1: VERFLÜSSIGERLÜFTERMOTOR / CONDENSER FAN MOTOR
 M2 : LÜFTERMOTOR / EVAP FAN MOTOR
 S1 : UMWELTSONDE / ROOM PROB
 S2 : VERDÄMPFERPROBE / EVAPORATE PROB

L1 : STROMLAMPE / POWER LAMB
 L2 : LAMPE EIN-/AUSSCHALTEN / ON OFF LIGHT
 R: VERDÄMPFERWIDERSTAND / EVAPORATE REZISTANCE