

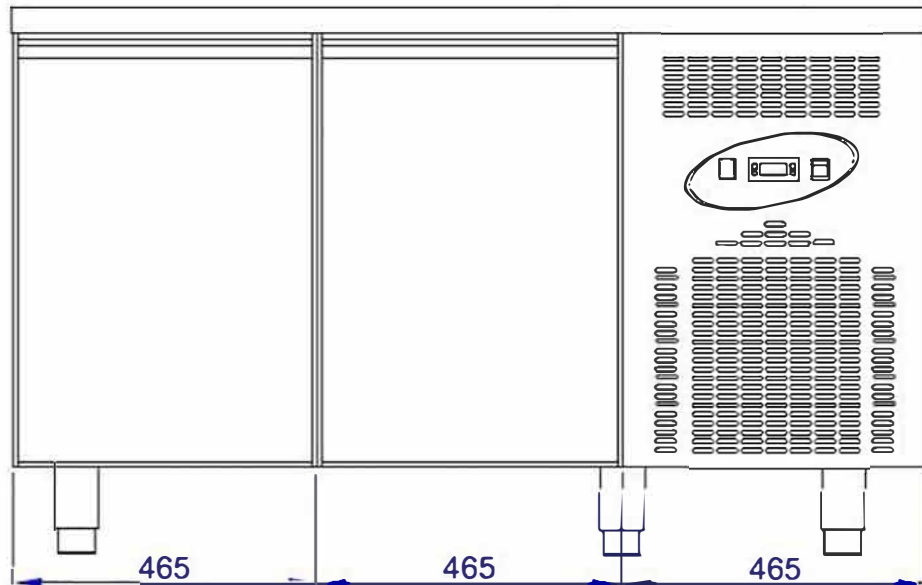
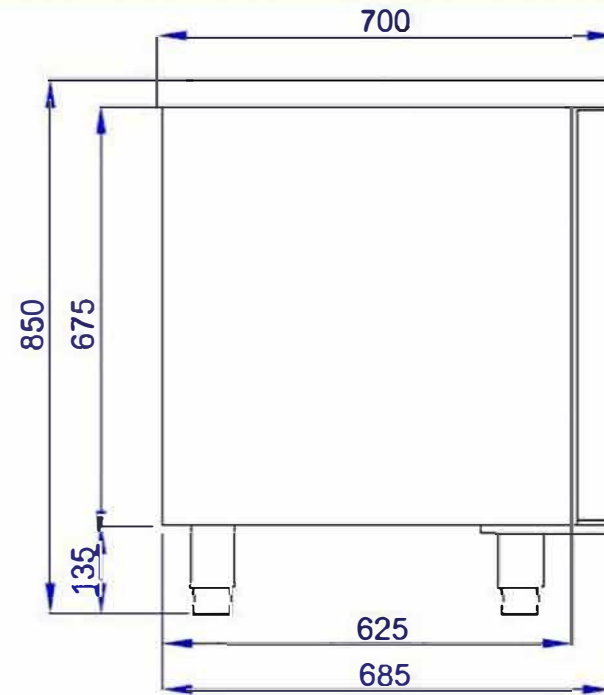
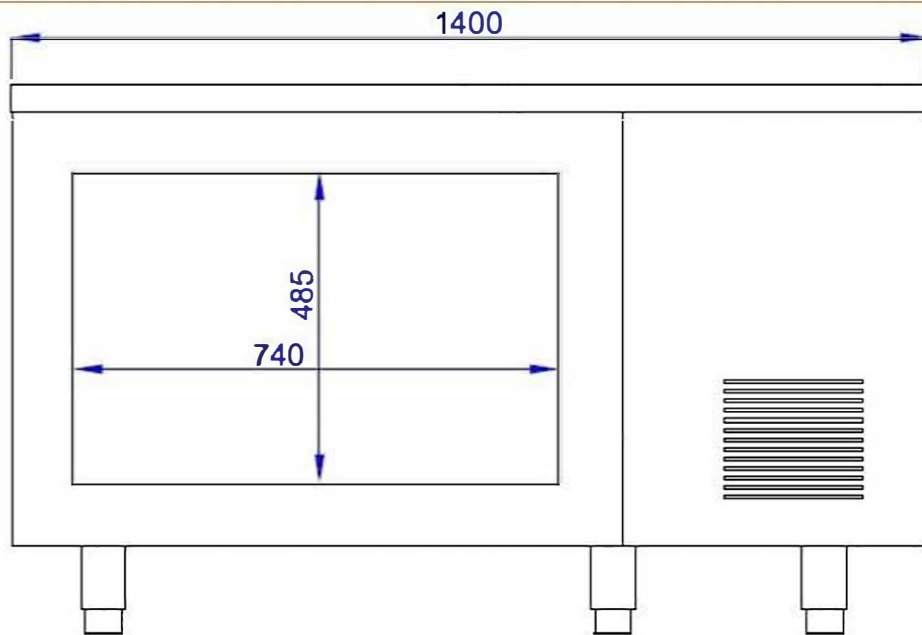
KTGFF147D
TECHNISCHES HANDBUCH
TECHNICAL MANUAL

INHALTSVERZEICHNIS / INDEX :

- 1. MERKMALE / CHARACTERISTICS**
- 2. INNEN- UND AUSSENMAßE/ INSIDE , OUTSIDE DIMENSIONS**
- 3. EXPLOSIONSZEICHUNG / EXPLODED VIEW**
- 4. ERSATZTEILLISTE/ SPARE PART LIST**
- 5. SCHALTPLAN / WIRING DIAGRAM**

KTGFF147D





AUSSENMAßE/ OUTSIDE DIMENSIONS = 1400x700x850

INNENMAßE/ INSIDE DIMENSIONS = 830x562x605

KTGFF147D

BESONDERE MERKMALE / CHARACTERISTIC SPECIALITIES

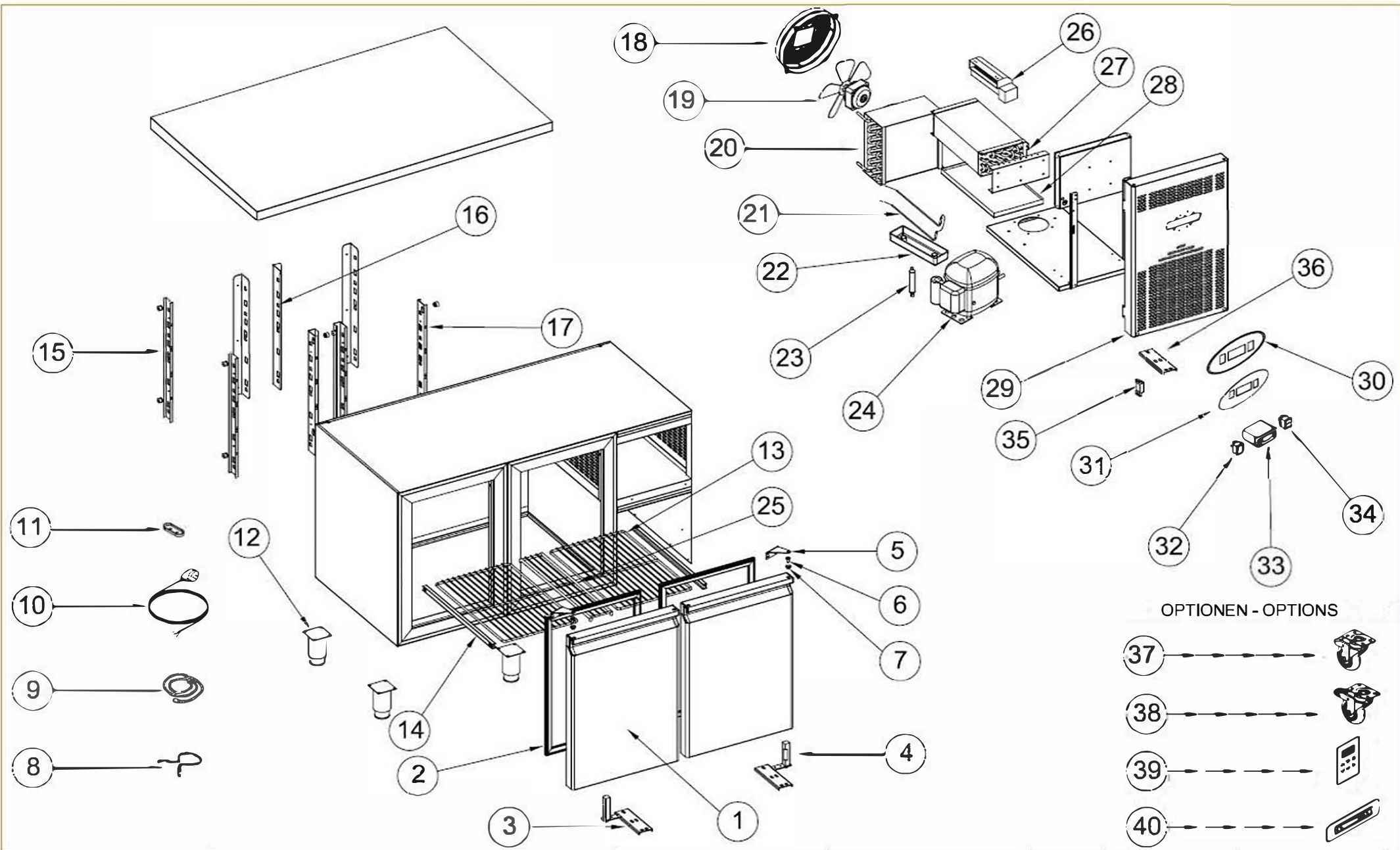
Klimaklasse / Climate Class	:E
Sicherheitsklasse / Safety Class	:1
Betriebstemperatur / Working Temperature °C	:-2C / +8C
Thermostat-Solltemperatur / Thermostate Set Temperature	:-1C
Umgebungstemperatur / Environment Temperature	:+43C
Luftfeuchtigkeit / Environment Moisture Propertion	:%65
Energieverbrauch / Energy Consuption	:0,09 KW/h
Leistung / Power	:0,20 KW
Spannung - Frequenz / Voltage - Frequency	:240V / 50 Hz

ZUBEHÖR UND STEUERSCHALTER / ACCESORIES AND CONTROL SWITCHES

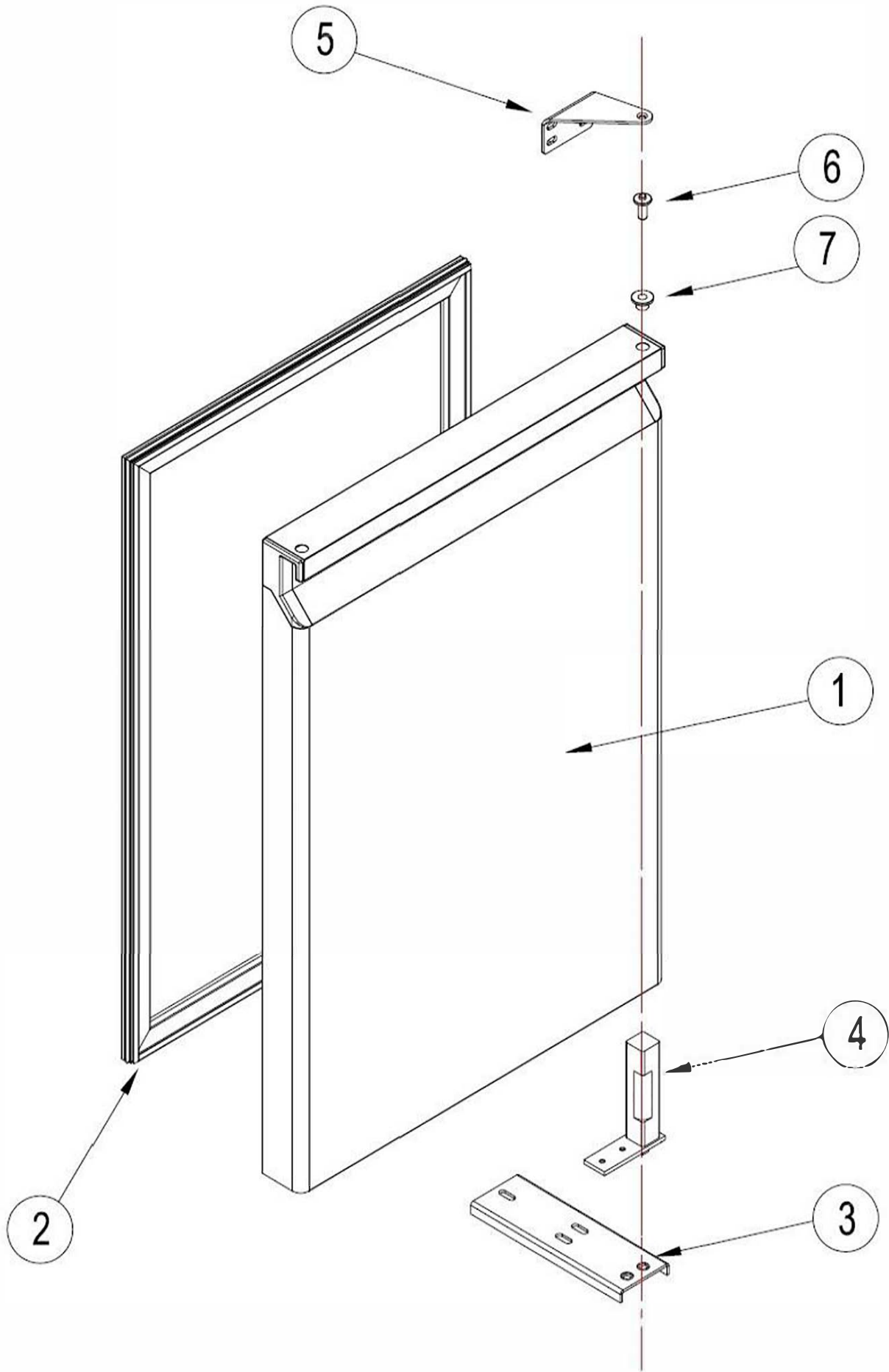
Digitales Thermometer / Digital Thermometer	: Digital
Energielampe / Energy Lamp	: Stk/ PCS 1
Netzschalter / Power Switch	: Stk/ PCS 1
Scharniergruppe / Hinges Group	: Stk/ PCS 2
Standfuß / Stand	: Stk/PCS 5 Standfuß (Edelstahl) / Stainlies Steel Stand
Regal /Shelf	: Stk/PCS 2 Kunststoffregal / Unts Plastic Coated Shelf

TECHNISCHE DATEN / TECHNICAL CHARACTERISTICS

Außenmaße / Outside Dimensions	: 1400x700x850mm
Innenmaße / Inside Dimensions	: 830x562x605mm
Verpackungsmaße / Package	: 1500x800x1050mm
Nutzvolumen / Inside Volume	: 281 lt
Bruttogewicht / Gross Weight	: 140 kg
Nettogewicht / Net Weight	: 130 kg
Außengehäuse / Outside Body	: 0,60 mm INOX 304 SB+PVC
Innengehäuse / Inside Body	: 0,50 mm INOX 304 MAT+PVC
Dicke des Isoliermaterials / Insulation material thickness:	60 mm
Volumen des Isoliermaterials /Insulation material volume:	42 Kg / m3 +/-1
Kompressor / Compressor	: EMT 6181 U--(1/4 hp)-R290
Kondensator / Condanser	: 1/2 Hp-R290
Kondensator-Lüfter / Condanser fan	: 10/38W--0,23A--1300/1550 Rpm
Verdampfer / Evaporator	: NTV (0,20kw)
Verdampfer-Lüfter / Evaporator fan	: ERC Radiallüfter /Radial fan 31W-50/60 Hz - 230V
Trockner / Dryer	: 30 gr 15002SGDR02
Kältemittel /Refrigerant	: R290
Gas-Menge/ Gas Quantity	: 80 gr
Zertifizierungen / Certifications	: TS 2225 EN 60335-2-4
Seriennummer / Serial No	: Auf der Verpackung / On the packaging
Verpackung / Packing	: Holzpalette , Verpackt in Karton und Nylon / Wooden pallet , Packed in carton and nylon



KTGFF147D

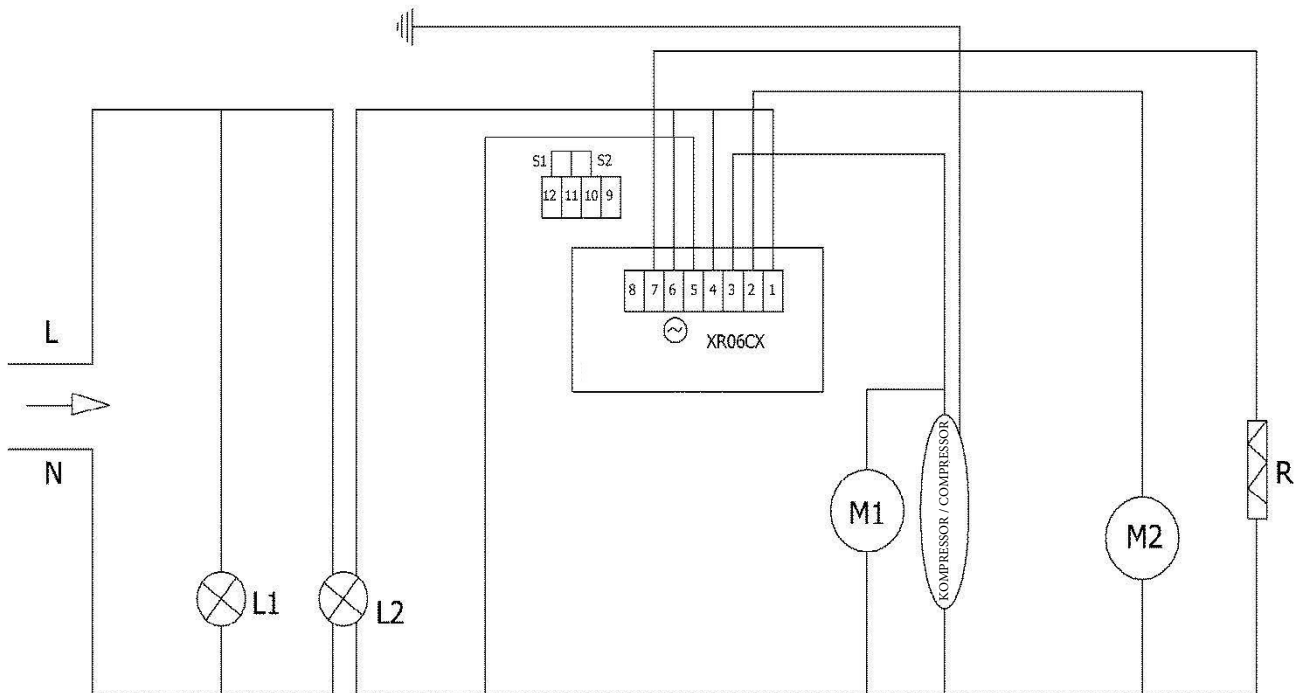
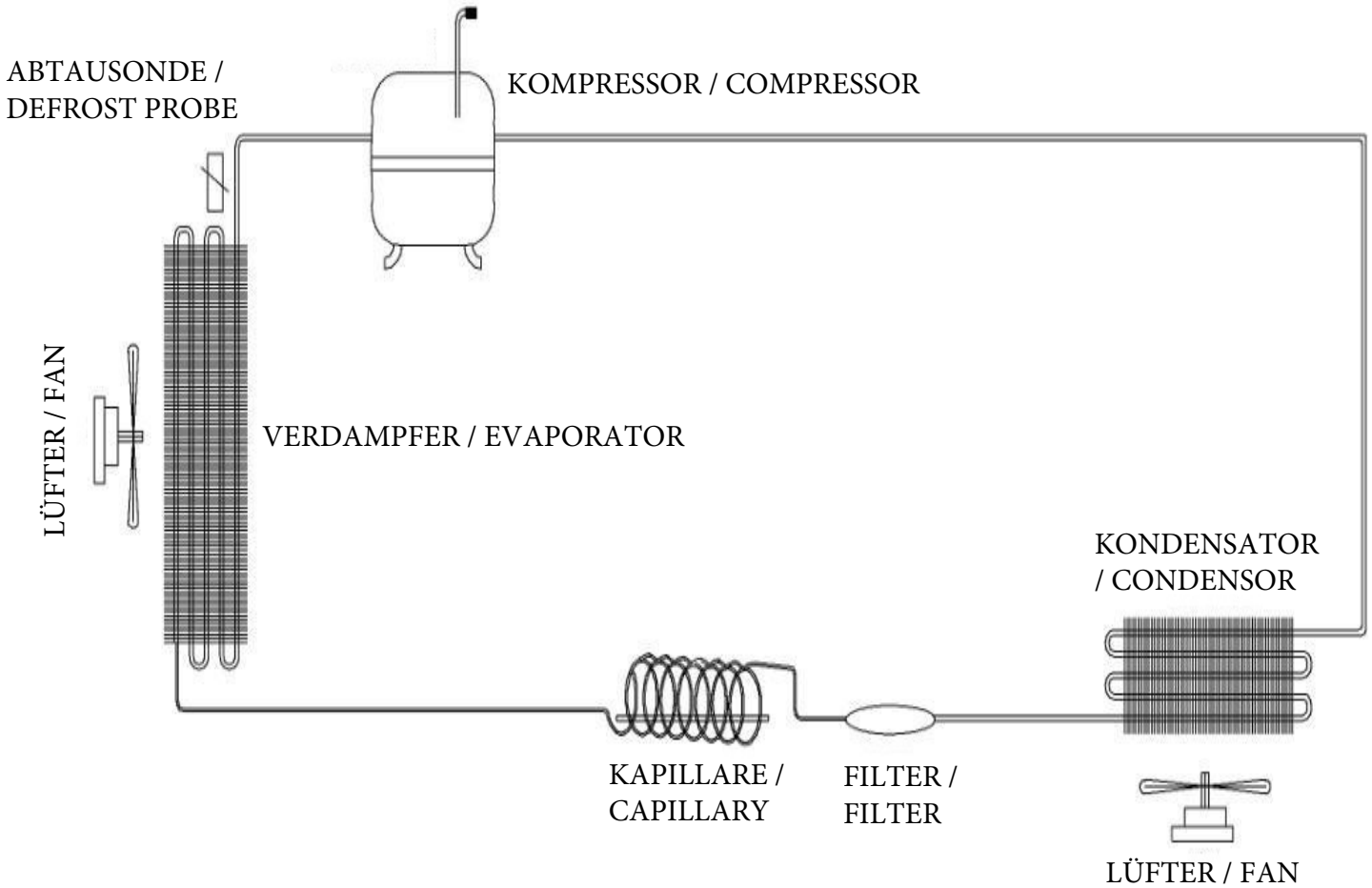


TÜR - DOOR

KTGFF147D ERSATZTEILLISTE / KTGFF147D SPARE PART LIST

NR.	CODE	BEZEICHNUNG	DESCRIPTION	ANZAHL QTY
1	01A01KA100	TÜR	DOOR	2
2	A00CO101	TÜR-DICHTUNG	DOOR GASKET	2
3	P30080007	SCHARNIER	HINGE	2
4	B02ME100	SCHARNIER	HINGE	2
5	P30080008	SCHARNIER	HINGE	2
6	B01ME104	SCHARNIERBOLZEN	HINGE BOLT	2
7	B01ME103	SCHARNIER MIT BUCHSE	HINGE WITH BUSH	2
8	A00DJ102	SONDE - 1,5mt	PROPE - 1,5mt	1
9	A00DJ109	SONDE - 3mt	PROPE - 3mt	1
10	B00FK100	NETZKABEL	PLUG CABLE	1
11	B00TK100	SONDENABDECKUNG	PROPE COVER	2
12	B00AY100	EDELSTAHL-FUSS	STAINLESS STEEL LEG	5
13	B01RF100	REGAL-CGN 530x333	SHELF-CGN 530x333	2
14	P17000226	CGN-REGALSCHIENE 530 mm	RACK RAIL -CGN 530m	4
15	P17000225-A	REGALHALTER	SHELF BRACKET	2
16	P17000225-C	REGALHALTER	SHELF BRACKET	4
17	P17000225-B	REGALHALTER	SHELF BRACKET	2
18	A00EP101	KONDENSATOR-LÜFTER	CONDANSER FAN	1
19	A00FA109	10W-LÜFTERMOTOR	10W-FAN MOTOR	1
20	A00KN111	1/2 Hp KONDENSATOR	1/2 Hp CONDANSER	1
21	B00REZ116	200W WIDERSTAND	200W RESISTANCE	1
22	B01BH102	KOMPRESSOR-WASSERSCHALE	COMPRESSOR WATER TRAY	1
23	A00DR100	TROCKNER	DRYER	1
24	A00KO205	KOMPRESSOR-EMT 6181 U-(1/4 hp)	COMPRESSOR-EMT 6181 U-(1/4 hp)	1
25	B01RF127	CGN-BGN DRAHTREGAL	CGN-BGN WIRE SHELF	1
26	A00FA103	RADIALLÜFTER	RADIAL FAN	1
27	A00EV100	VERDAMPFER	EVAPORATOR	1
28	B01BH101	VERDAMPFER-BECHER	EVAPORATOR CUP	1
29	P16000224	PLATTE	PLATE	1
30	A00DJ107	KUNSTSTOFFABDECKUNG	PLASTIC COVER	1
31	A00DJ105	DIGITALES ETIKETT	DIGITAL LABEL	1
32	B00DU101	NETZSCHALTER	POWER SWITCH	1
33	A00DJ100-EV-C	DIGITALER THERMOSTAT (EVCO)	DIGITAL THERMOSTAT (EVCO)	1
33	A00DJ100-DI-C	DIGITALER THERMOSTAT (DIXELL)	DIGITAL THERMOSTAT (DIXELL)	1
34	B00DU102	EIN-/AUS-SCHALTER	ON-OF SWITCH	1
35	B01ME112	MAGNETSCHARNIER	MAGNET HINGE	2
36	P30080009	SCHARNIER	HINGE	1
37	B00AY101	RAD - OHNE BREMSE	WHEEL - WITHOUT BRAKE	3
38	B00AY102	RAD - MIT BREMSE	WHEEL - WITH BRAKE	2
39	A00DJ139	WASSERDICHTES BEDIENFELD	WATERPROOF CONTROL PANEL	1
40	A00DJ120	DIGITALES BEDIENFELD	DIGITAL CONTROL PANEL	1

GASFÜLLVENTIL / GAS CHARGE VALVE



- XR060X:** DIGITALER THERMOSTAT / DIGITAL THERMOSTAT
M1: LÜFTERMOTOR (KONDENSATOR) / FAN MOTOR (CONDENSER)
M2: LÜFTERMOTOR (VERDAMPFER) / FAN MOTOR (EVAPORATOR)
S1: SONDE / PROBE
S2: SONDE / PROBE
L1: BETRIEBSLAMPE / POWER LAMP
L2: EIN / AUS LAMPE / ON OFF LIGHT
R: DAMPFWIDERSTAND / EVAPORATE REZISTANCE