

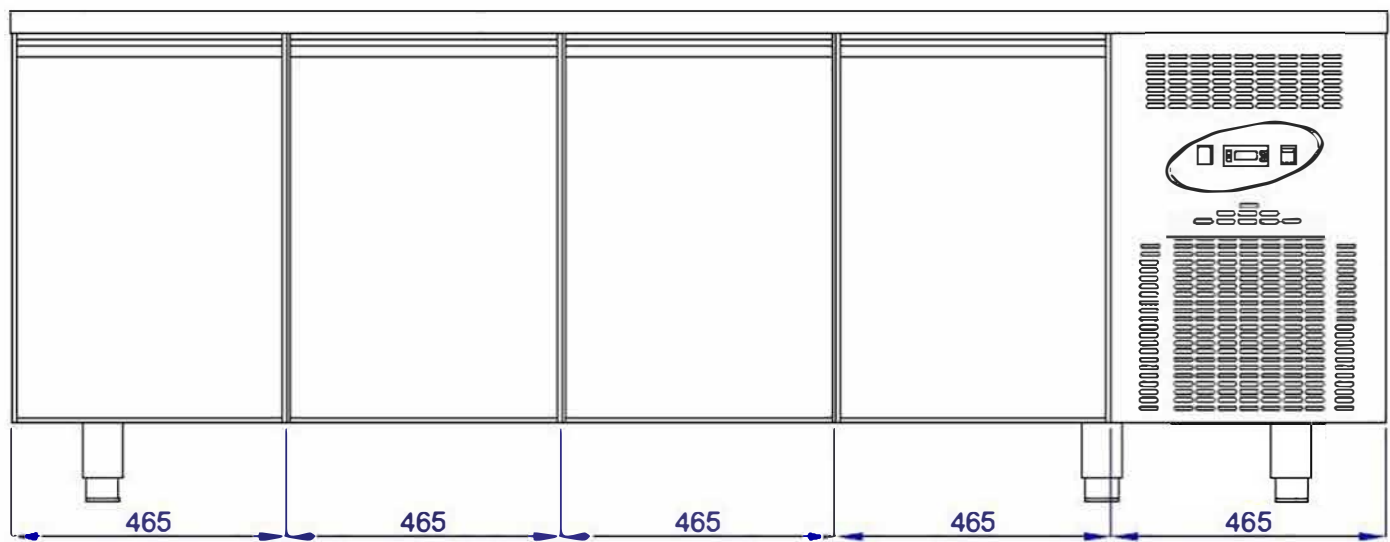
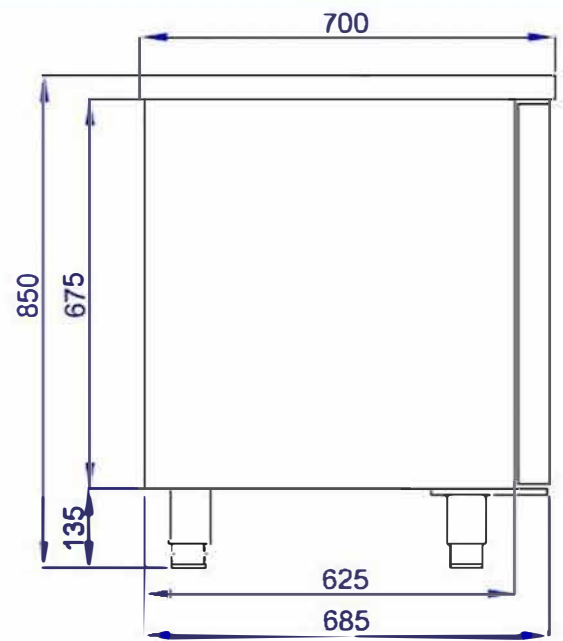
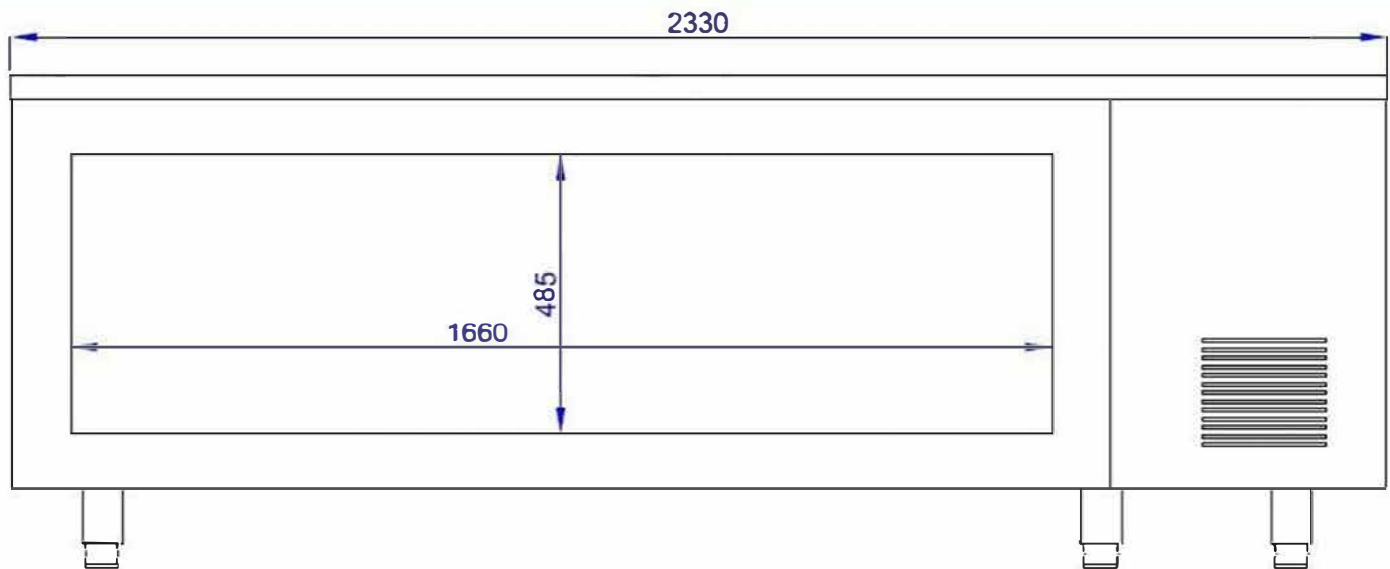
**KTGFF237D**  
**TECHNISCHES HANDBUCH**  
**TECHNICAL MANUAL**

**INHALTSVERZEICHNIS / INDEX :**

- 1. MERKMALE / CHARACTERISTICS**
- 2. INNEN- UND AUSSENMAßE/ INSIDE , OUTSIDE DIMENSIONS**
- 3. EXPLOSIONSZEICHUNG / EXPLODED VIEW**
- 4. ERSATZTEILLISTE/ SPARE PART LIST**
- 5. SCHALTPLAN / WIRING DIAGRAM**

# KTGFF237D





**AUSSENMAßE/ OUTSIDE DIMENSIONS = 2330x700x850**  
**INNENMAßE/ INSIDE DIMENSIONS = 1760x562x605**

**KTGFF237D**

## BESONDERE MERKMALE / CHARACTERISTIC SPECIALITIES

Klimaklasse / Climate Class	:E
Sicherheitsklasse / Safety Class	:1
Betriebstemperatur / Working Temperature °C	:-2C / +8C
Thermostat-Solltemperatur / Thermostate Set Temperature	:-1C
Umgebungstemperatur / Environment Temperature	:+43C
Luftfeuchtigkeit / Environment Moisture Proportion	:%65
Energieverbrauch / Energy Consumption	:0,195 KW/h
Leistung / Power	:0,26 KW
Spannung - Frequenz / Voltage - Frequency	:240V / 50 Hz

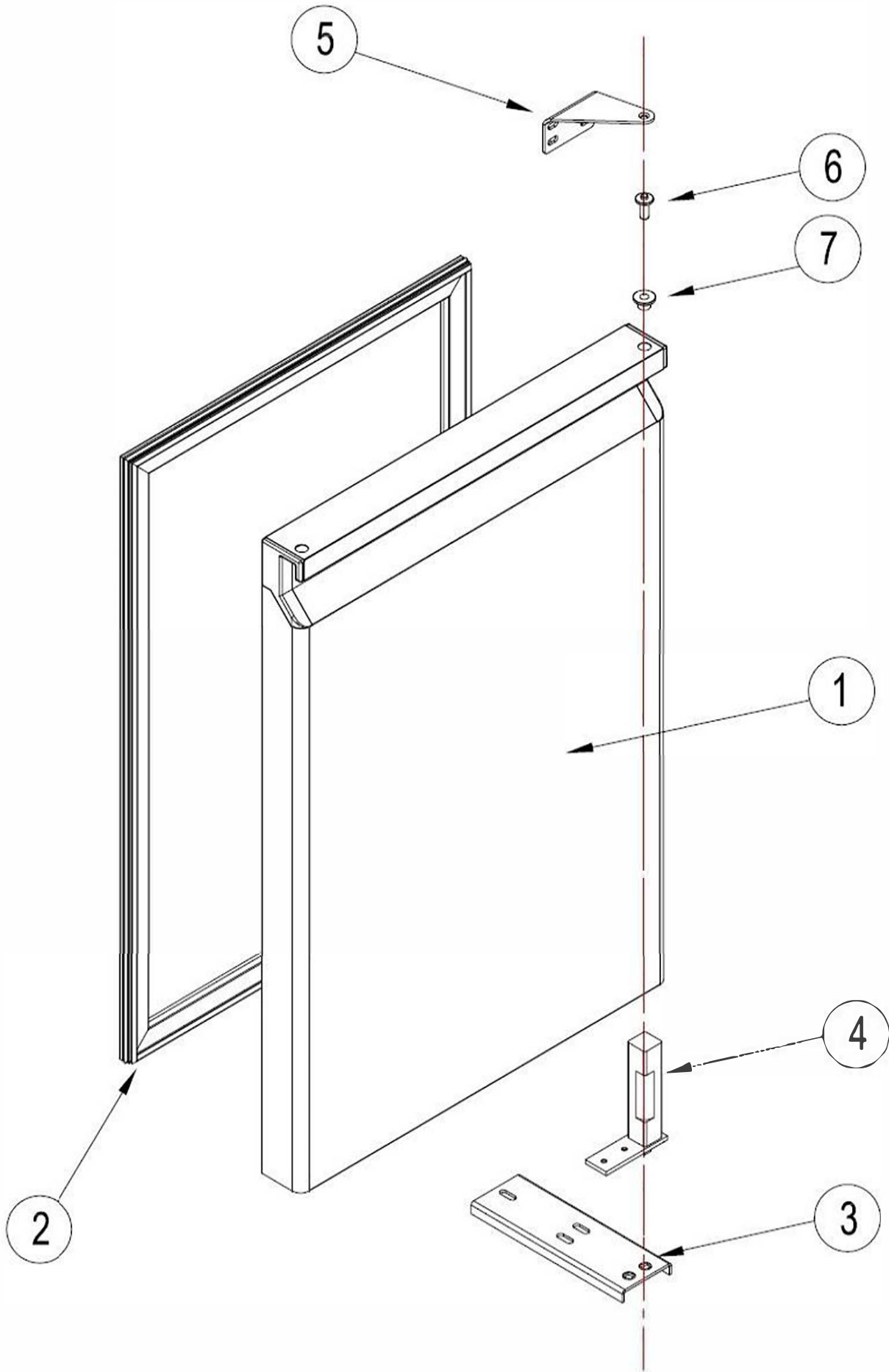
## ZUBEHÖR UND STEUERSCHALTER/ ACCESORIES AND CONTROL SWITCHES

Digitales Thermometer / Digital Thermometer	: Digital
Energielampe / Energy Lamp	: Stk/ PCS 1
Netzschalter / Power Switch	: Stk/ PCS 1
Scharniergruppe / Hinges Group	: Stk/ PCS 4
Standfuß / Stand	: Stk/ PCS 6 Standfuß (Edelstahl)/ Stainlies Steel Stand
Regal /Shelf	: Stk/PCS 4 Kunststoffregal / Unts Plastic Coated Shelf

## TECHNISCHE DATEN/ TECHNICAL CHARACTERISTICS

Außenmaße / Outside Dimensions	: 2230x700x850mm
Innenmaße / Inside Dimensions	: 1760x562x605mm
Verpackungsmaße / Package	: 2430x800x1050mm
Nutzvolumen / Inside Volume	: 632 lt
Bruttogewicht / Gross Weight	: 200 kg
Nettogewicht / Net Weight	: 185 kg
Außengehäuse / Outside Body	: 0,60 mm INOX 304 SB+PVC
Innengehäuse / Inside Body	: 0,50 mm INOX 304 MAT+PVC
Dicke des Isoliermaterials/ Insulation material thickness:	60 mm
Volumen des Isoliermaterials/Insulation material volum :	42 Kg / m3 +/-1
Kompressor / Compressor	: NEU 6210 U-(1/2 hp)-R290
Kondensator / Condanser	: 3/4 Hp - R290
Kondensator-Lüfter / Condanser fan	: 16/65W--0,45A--1300/1550 Rpm
Verdampfer / Evaporator	: LTV (0,26kw)
Verdampfer-Lüfter / Evaporator fan	: ERC Radiallüfter /Radial fan 31W-50/60Hz-230V
Trockner / Dryer	: 30 gr 15002SGDR02
Kältemittel /Refrigerant	: R290
Gas-Menge/ Gas Quantity	: 80 gr
Zertifizierungen / Certifications	: TS 2225 EN 60335-2-4
Seriennummer / Serial No	: Auf der Verpackung / On the packaging
Verpackung / Packing	: Holzpalette , Verpackt in Karton und Nylon / Wooden pallet , Packed in carton and nylon





TÜR - DOOR

**KTGFF237D ERSATZTEILLISTE / KTGFF237D SPARE PART LIST**

<b>NR.</b>	<b>CODE</b>	<b>BEZEICHNUNG</b>	<b>DESCRIPTION</b>	<b>ANZAHL QTY</b>
1	01A01KA100	TÜR	DOOR	4
2	A00CO101	TÜR-DICHTUNG	DOOR GASKET	4
3	C30080007	SCHARNIER	HINGE	4
4	B02ME100	SCHARNIER	HINGE	4
5	C30080008	SCHARNIER	HINGE	4
6	B01ME104	SCHARNIERBOLZEN	HINGE BOLT	4
7	B01ME103	SCHARNIER MIT BUCHSE	HINGE WITH BUSH	4
8	A00DJ102	SONDE - 1,5mt	PROBE - 1,5mt	1
9	A00DJ109	SONDE - 3mt	PROBE - 3mt	1
10	B00FK100	NETZKABEL	PLUG CABLE	1
11	B00TK100	SONDENABDECKUNG	PROP COVER	2
12	B00AY100	EDELSTAHL-FUSS	STAINLESS STEEL LEG	6
13	B01RF100	REGAL-CGN 530x333	SHELF-CGN 530x333	4
14	P17000226	CGN-REGALSCHIENE 530 mm	RACK RAIL-CGN 530m	8
15	P17000225-A	REGALHALTER	SHELF RACKET	6
16	P17000225-C	REGALHALTER	SHELF RACKET	6
17	P17000225-B	REGALHALTER	SHELF RACKET	4
18	A00EP101	KONDENSATOR-LÜFTER	CONDANSER FAN	1
19	A00FA104	16W-LÜFTERMOTOR	16W FAN MOTOR	1
20	A00KN113	KONDENSATOR	CONDANSER	1
21	B00REZ111	400W WIDERSTAND	400W RESISTANCE	1
22	B01BH102	KOMPRESSOR-WASSERSCHALE	WATER BOX	1
23	A00DR100	TROCKNER	DRAYER	1
24	A00KO203	KOMPRESÖR-NEU 6210 U-(1/2 hp)	COMPRESSOR-NEU 6210 U-(1/2 hp)	1
25	B01RF127	CGN-BGN DRAHTREGAL	CGN-BGN WIRE SHELF	3
26	A00FA103	RADIALLÜFTER	RADIAL FAN	1
27	A00EV101	VERDAMPFER	EVAPORATOR	1
28	B01BH101	VERDAMPFER-BECHER	EVAPORATOR CUP	1
29	P16000224	PLATTE	PLATE	1
30	A00DJ107	KUNSTSTOFFABDECKUNG	PLASTIC COVER	1
31	A00DJ105	DIGITALES ETIKETT	DIGITAL LABEL	1
32	B00DU101	NETZSCHALTER	POWER SWITCH	1
33	A00DJ100-EV-C	DIGITALER THERMOSTAT (EVCO)	DIGITAL THERMOSTAT (EVCO)	1
	A00DJ100-DI-C	DIGITALER THERMOSTAT (DIXELL)	DIGITAL THERMOSTAT (DIXELL)	1
34	B00DU102	EIN-/AUS-SCHALTER	ON-OFF SWITCH	1
35	B01ME112	MAGNETSCHARNIER	MAGNET HINGE	2
36	P30080009	SCHARNIER	HINGE	1
37	B00AY101	RAD - OHNE BREMSE	WHEEL - WITHOUT BRAKE	3
38	B00AY102	RAD - MIT BREMSE	WHEEL - WITH BRAKE	3
39	A00DJ139	WASSERDICHTES BEDIENFELD	WATERPROOF CONTROL PANEL	1
40	A00DJ120	DIGITALES BEDIENFELD	DIGITAL CONTROL PANEL	1

GASFÜLLVENTIL / GAS CHARGE VALVE

ABTAUSONDE /  
DEFROST PROBE

KOMPRESSOR / COMPRESSOR

LÜFTER / FAN

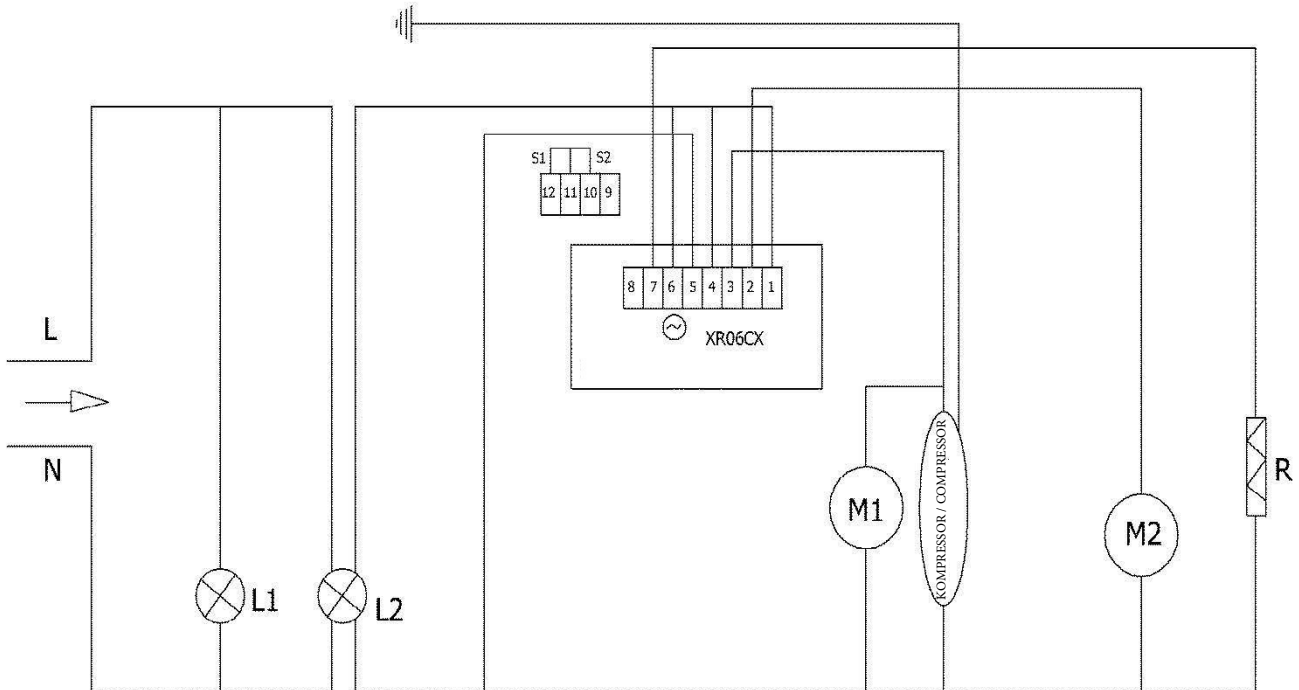
VERDAMPFER / EVAPORATOR

KONDENSATOR /  
CONDENSER

KAPILLARE /  
CAPILLARY

FILTER /  
FILTER

LÜFTER / FAN



**XR060X:** DIGITALER THERMOSTAT / DIGITAL THERMOSTAT

M1: LÜFTERMOTOR (KONDENSATOR) / FAN MOTOR (CONDENSER)

M2: LÜFTERMOTOR ( VERDAMPFER) / FAN MOTOR (EVAPORATOR)

S1: SONDE / PROBE

S2: SONDE / PROBE

L1: BETRIEBSLAMPE / POWER LAMP

L2: EIN / AUS LAMPE / ON OFF LIGHT

R: DAMPFWIDERSTAND / EVAPORATE REZISTANCE