

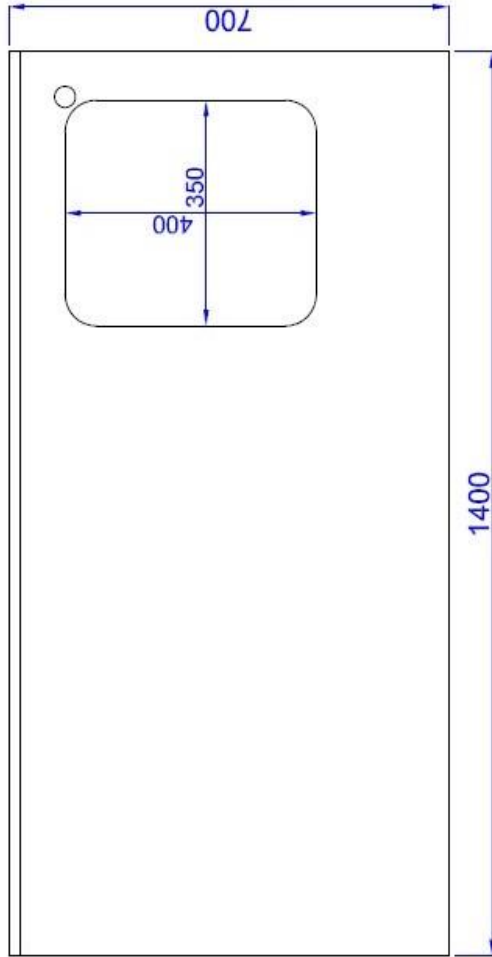
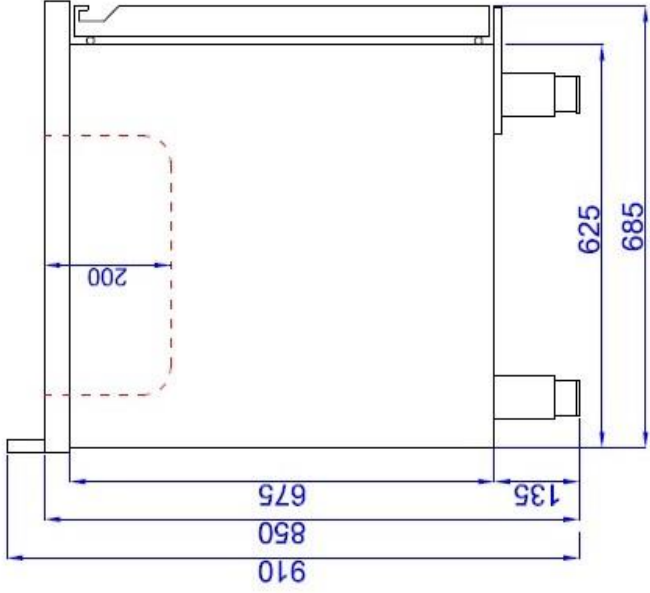
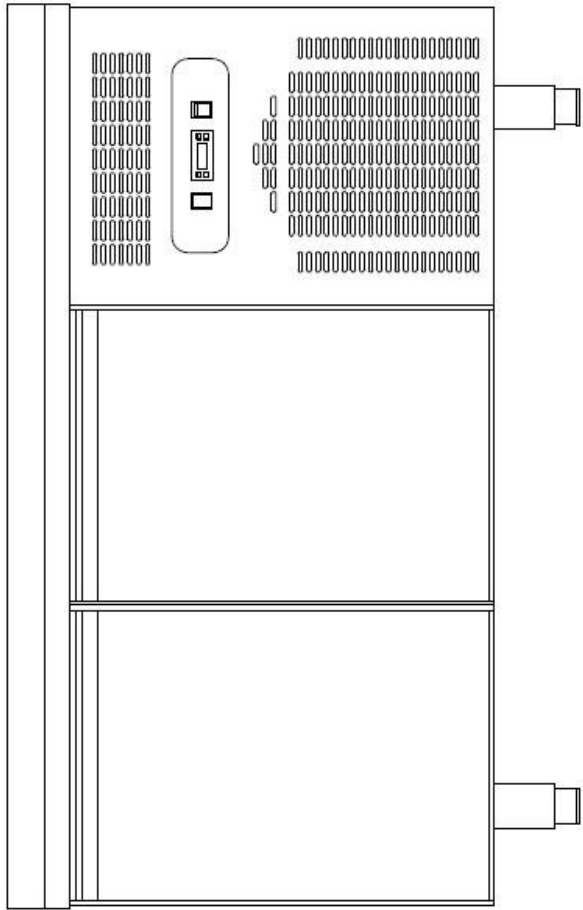
**KTF270BAL-EF**  
**DATEI MIT MATERIAL UND TECHNISCHEN**  
**SPEZIFIKATIONEN MATERIAL AND TECHNICAL**  
**CHARACTERISTICS MANUEL**

**INHALT / INDEX :**

- 1. EIGENSCHAFTEN / CHARACTERISTICS**
- 2. INNERE UND ÄUSSERE ABMESSUNGEN / INSIDE , OUTSIDE DIMENSIONS**
- 3. EXPLOSIONSBILDER / EXPLODED VIEW**
- 4. ERSATZTEILLISTE / SPARE PART LIST**
- 5. GAS- UND STROMREGELUNG / GAS AND ELECTRICAL SCHEMA**

**KTF270BAL-EF**





**AUSSENMASSE / OUTSIDE DIMENSIONS = 1400x700x850**  
**INNENABMESSUNGEN / IN SIDE DIMENSIONS = 830x562x605**

## KTF270BAL-EF CHARAKTERISTISCHE MERKMALE KTF270BAL-EF CHARACTERISTIC SPECIALITIES

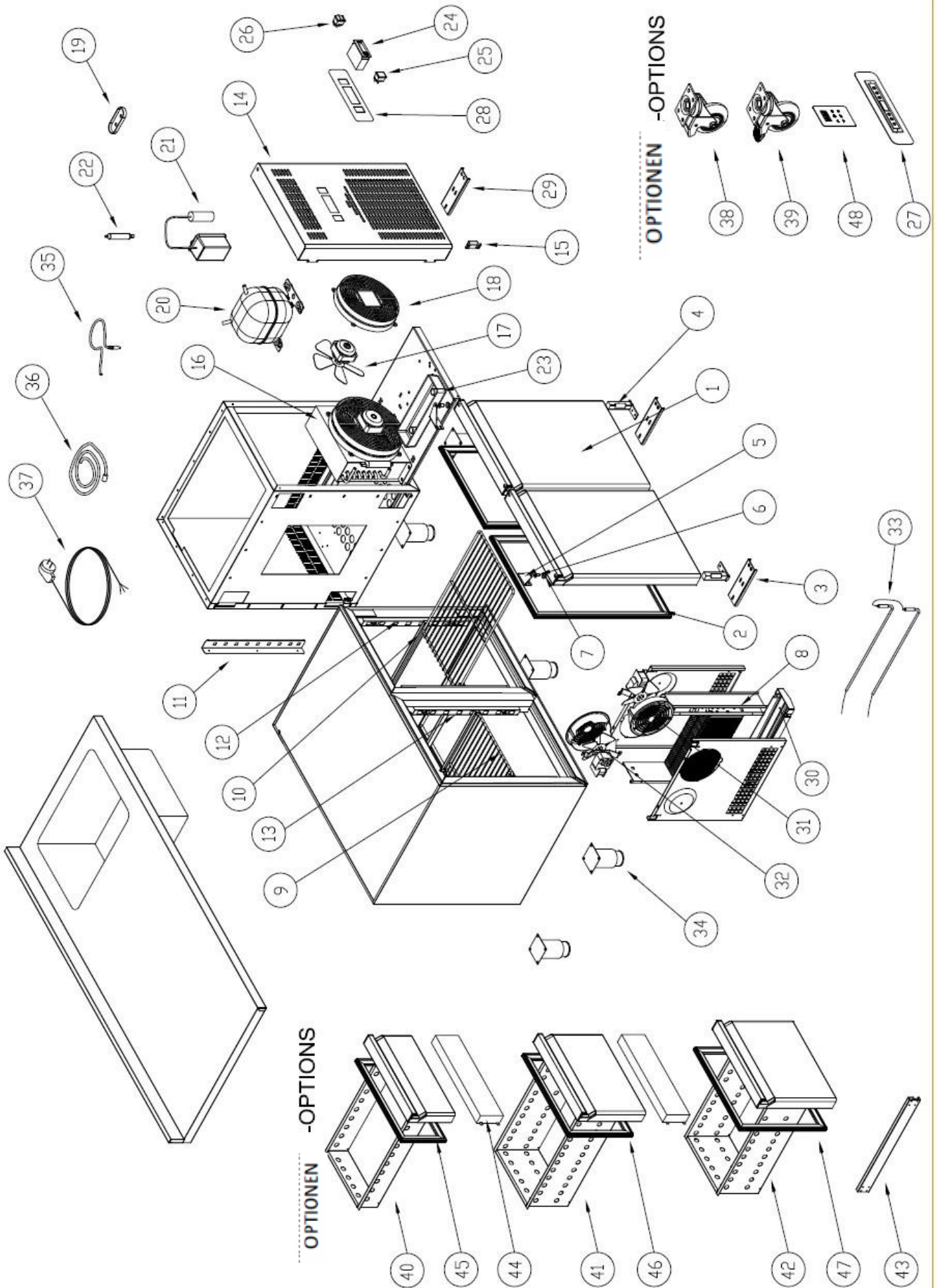
Klima-Klasse / Climate Class	:E
Sicherheitsklasse / Safety Class	:1
Betriebstemperatur / Working Temperature C	:-2C / +8C
Thermoster Einstelltemperatur / Thermostate Set Temperature	-1C
Temperatur in der Umgebung / Environment Temperature	:+43C
Luftfeuchtigkeit der Umgebung / Environment Moisture Propertion	%65
Energieverbrauch / Energy Consuption	:0,18 KW/H
Strom / Power	:0,30 KW
Spannung - Frequenz / Voltage- Frekans	: 240V / 50 Hz

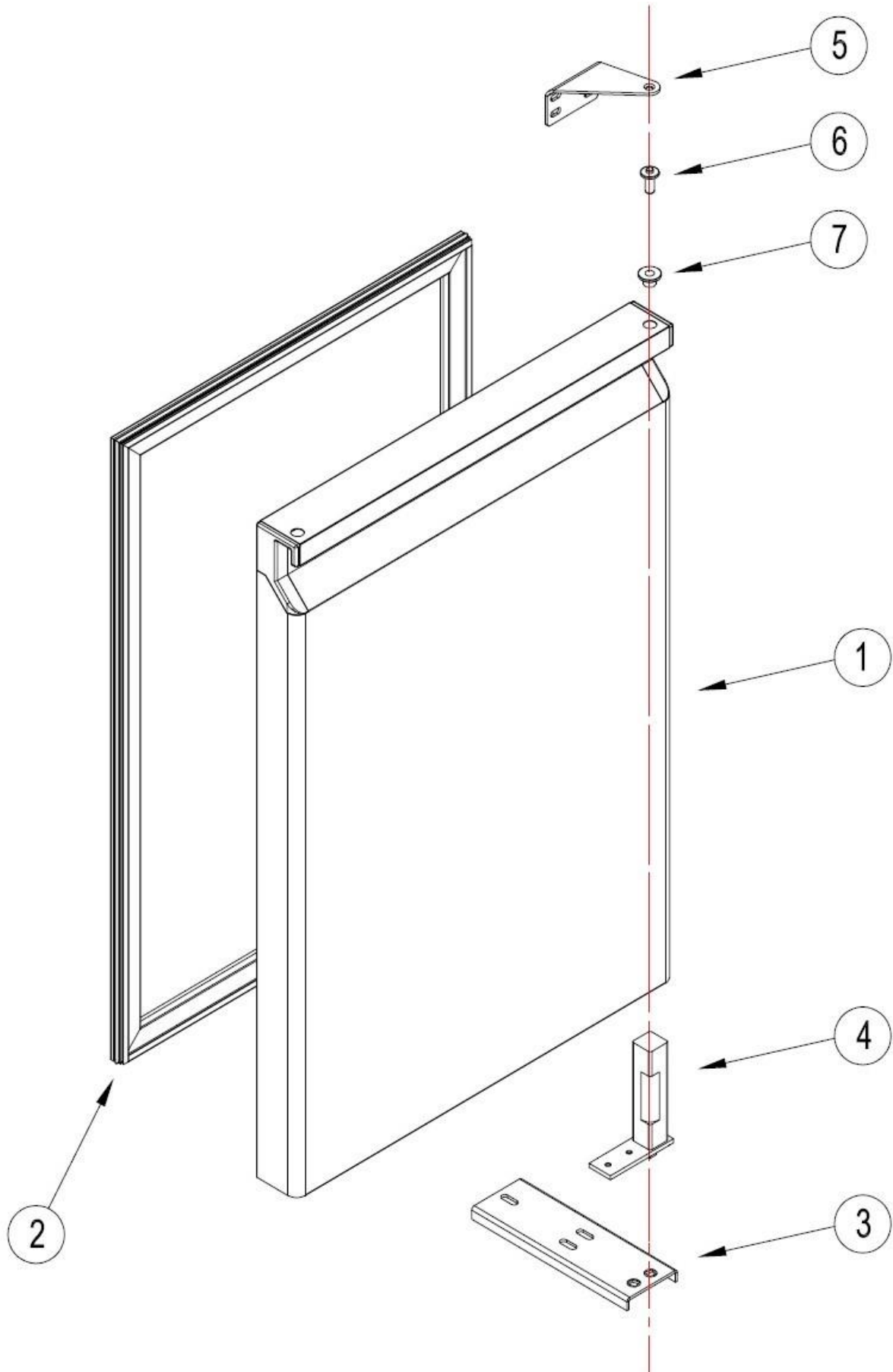
### ZUBEHÖR UND KONTROLLLEUCHTEN ACCESORIES AND CONTROL SWITCHES

Digitaler Thermostat / Digital Thermometer	: Digital Thermometer
Energie Lampe / Energy Lamp	: Ad / PCC1
Ein/Aus-Schalter / Power Switch	Ad / PCS1
Scharnier-Gruppe / Hinges Group	: Ad / PCS2
Stand / Stand	: Ad/PCS 5Edelstahl-Fuß / + stainlies Steel Stand
Regal /Shelf	:2Ad. kunststoffbeschichtetes Regal/3 Unts Plastic Coated Shelf

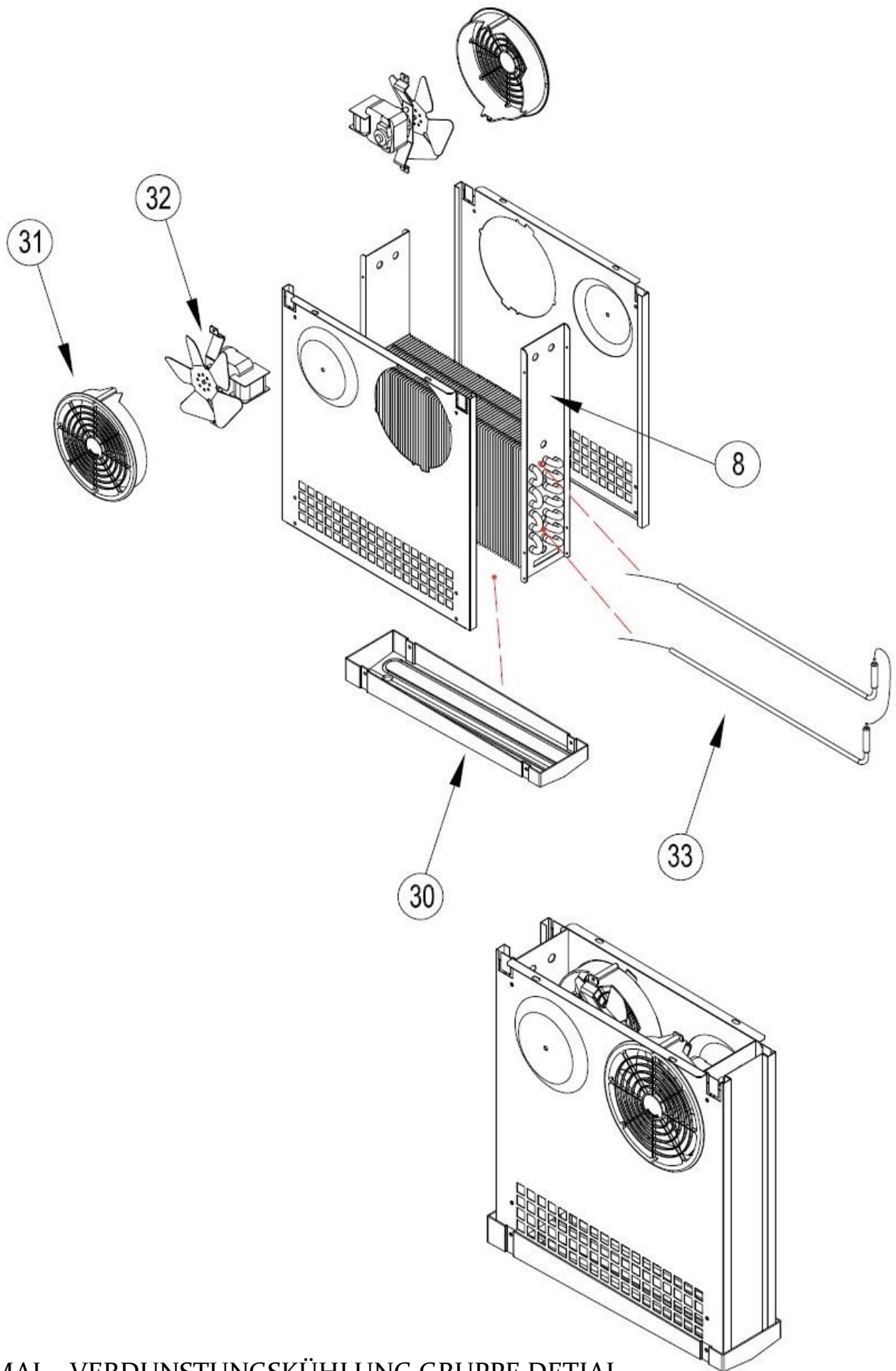
### TECHNISCHE DATEN TECHNICAL CHARACTERISTICS

Äußere Abmessungen / Outside Dimensions	:1400x700x850mm
Innere Abmessungen / Inside Dimensions	:830x562x605mm
Verpackung Abmessungen / Package Dimensions	:1500x800x1050mm
Internes Volumen / Inside Volume	: 281 lt
Bruttogewicht / Gross Weight	: 136 kg
Nettogewicht / Net Weigt	: 110 kg
Äußerer Körper / Outside Body	: 0,60 mm INOX 430 SB+PVC
Innerer Körper / Inside Body	0,50 mm INOX 430 MAT+PVC
Dämmstoffdicke / Insulation Metarial Thicknes	: 50 mm
Dichte des Isoliermaterials / Insulation Metarial Volume	: 42 Kg / m3 +/-1
Kompressor / Compresor	: EMT 6152 U (1/4)-R290
Verflüssiger / Condanser	: 1/4 Hp Verflüssiger mit Haube-R290
Verflüssiger-Lüfter / Condanser Fan	: 10/38W--0,23A--1300/1550 Rpm--230V
Verdampfer Evaporatör	: NTV type evap / NTV type evap (0,20kw)
Verdampferlüfter / Evaporatör Fan	: Keli Lüfter 002SGDR02 Doppelter Eintrag
Trockner-Filter / Dryer	: R290 A
Kältemittel Gas / refrigerator Gas Soğutucu	: 75 gr
Kältemittelmenge // Ref. Gas Quantity	: TS 2225 EN 60335-2-4' geeignet.
Zulassungen / Certifications	: Sie ist an einer geeigneten Stelle geschrieben, um in verpackter Form gelesen zu werden/ Packed And Easy Read
Seriennummer Serial No	: Hölzerne Palette ist unten und bedeckt/ Wooden Palet Is Down And Covered
Verpackung / Packing	





KÜHLSCHRÄNKE FÜR DIE THEKE - TÜRVERRIEGELUNG

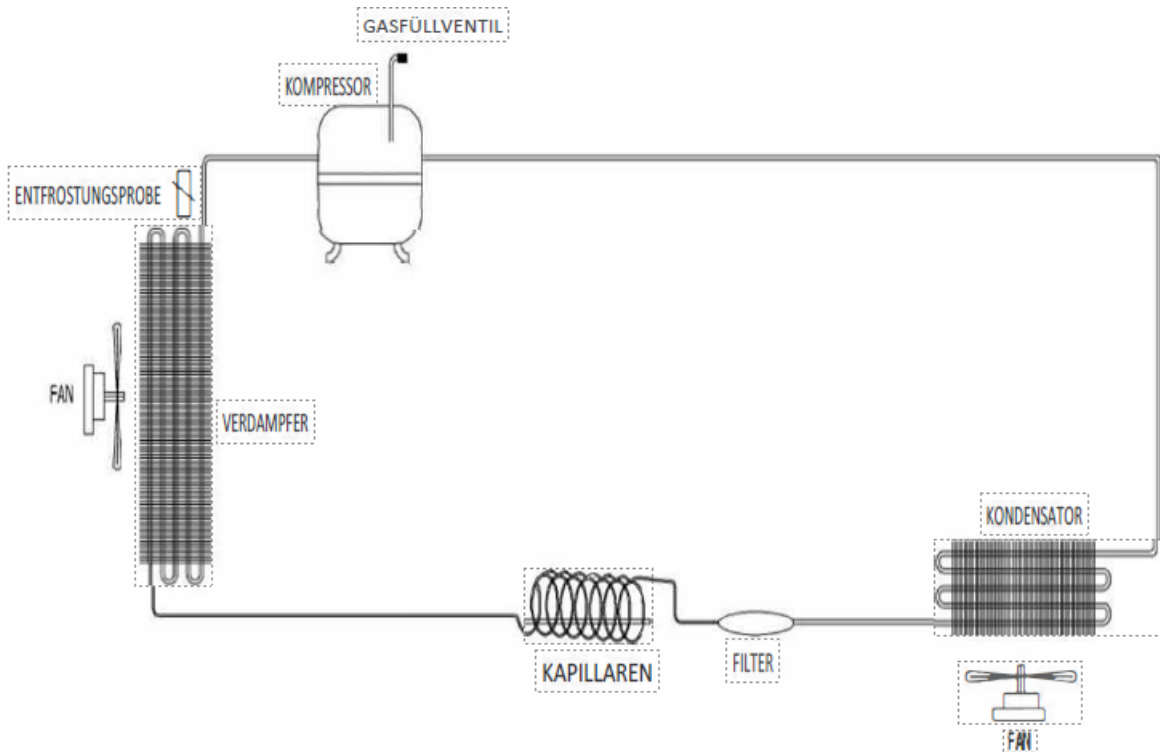


NORMAL - VERDUNSTUNGSKÜHLUNG GRUPPE DETIAL

**KTF270BAL-EF ERSATZTEILLISTE**  
**KTF270BAL-EF SPARE PART LIST**

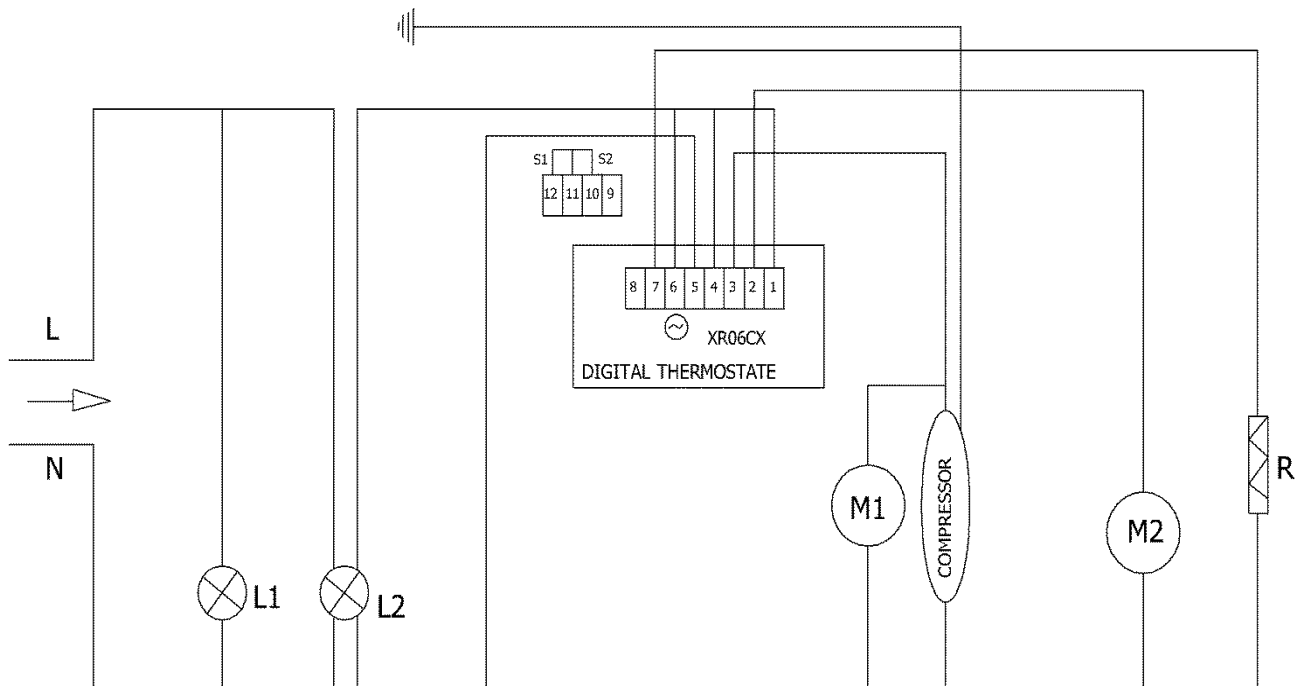
NR	LAGER NR.	TEIL NAME	PART NAME	STK QTY
1	01A01KA121	TÜR	DOOR	2
2	A00CO101	TÜR-DICHTUNG	DOOR GASKET	2
3	30080007	SCHARNIER-TRETLAGER	LOWER HINGE BRACKET	2
4	B02ME100	SCHARNIERSATZ FÜR VERTIKALSCHRÄNKE	UPRIGHT HINGE AND PARTS	2
5	30080008	OBERER GRIFF	UPPER HINGE	2
6	B01ME104	OBERER HAKENSTIFT	UPPER HINGE PIN	2
7	B01ME103	SCHARNIER KUNSTSTOFFBUCHSE	PLASTIC HINGE BUSHING	2
8	A00EV100	VERDAMPFER	EVAPORATOR	1
9	B01RF100	REGAL-CGN 530X333	SHELF-CGN 530X333	2
10	P17000226	CGN-REGALFÜHRER 530mm	SHELF GUIDE - CGN 530m	4
11	C17000225-A	REGAL STANDARD - RÜCKSEITE	SHELF STANDARD- BACK	2
12	C17000225-B	REGAL STANDARD - SEITE	SHELF STANDARD- SIDE	4
13	C17000225-C	REGAL STANDARD - MITTEL	SHELF STANDARD- MIDDLE	2
14	C16000224	EXPLOSIONSBILDER /	EXPLODED V CANOPY	1
15	B01ME112	MAGNETHÄNGE	MAGNETIC HINGES	2
16	A00KN112	1/4 Hp KONDENSATOR	1/4 Hp CONDANSER	1
17	A00FA109	10W-LÜFTERMOTOR	10W-FAN MOTOR	1
18	A00EP101	VERFLÜSSIGERLÜFTER KUNSTSTOFF	CONDANSER FAN PLASTIC	1
19	B00TK100	FÜHLERDECKEL	PROBE COVER	1
20	A00KO208	KOMPRESSOR--EMT 6152 U (1/4)	COMPRESSOR-EMT 6152 U (1/4)	1
22	A00DR100	TROCKNER	COMPRESSOR DRAIN PAN	1
23	B01BH102	KOMPRESSOR-WASSERWANNE	DRYER	1
24	A00DJ156	EVCO DIGITAL	EVCO DIGITAL	1
25	B00DU101	POWER-TASTE	POWER SWITCH	1
26	B00DU102	EIN-AUS-TASTE	ON - OFF SWITCH	1
28	A00DJ105	DIGITALES ETIKETT	DIGITAL LABEL	1
29	P30080009	KANUFFENHÄNGE	CANOPY HINGE	1
30	B01BH101	EVAP-WASSER-TOPF	EVAPORATOR DRAIN PAN	1
31	A00EP100	LÜFTERSCHUTZ KUNSTSTOFF	PLASTIC FAN GRILL	2
32	A00FA134	LÜFTERMOTOR	EVAP FAN MOTOR	2
33	B00REZ116	200W FACKELWIDERSTAND	200W RESISTANCE	1
34	B00AY100	EDELSTAHL-BEIN	STAINLESS STEEL LEG	5
35	A00DJ102	PROP ENDE - 1,5mt	PROBE	1
36	A00DJ109	PROP ENDE - 3mt	PROBE	1
37	B00FK100	NETZKABEL	PLUG CABLE	1
38	B00AY101	RAD - BREMSENLOS	WHEEL WITHOUT BRAKE	3
39	B00AY102	RAD - MIT BREMSE	WHEEL WITH BRAKE	2
40	01A01CK742	1/3 SCHUBLADE	1/3 DRAWERS	
41	01A01CK721	1/2 SCHUBLADE	1/2 DRAWERS	
42	01A01CK723	2/3 SCHUBLADE	2/3 DRAWERS	
43	A00CK100	AUSZUGSFÜHRUNG 70	DRAWER RAIL	
44	01A01OR100	SCHUBLADENMITTELSTANGE	DRAWERS MIDDLE BRIDGE	
45	A00CO100	1/3 DICHTUNG DER SCHUBLADE	1/3 DRAWER GASKET	
46	A00CO103	1/2 SCHUBLADEN-DICHTUNG	1/2 DRAWER GASKET	
47	A00CO106	2/3 DICHTUNG DER SCHUBLADE	2/3 DRAWER GASKET	
	01A01EV270	ZÄHLER REF EVAP GRUPPE 2 TÜREN	COUNTER REF EVAP GROUP 2 DOORS	1





HORIZONTAL KÜHLSCHRÄNKE NORMALES ELEKTRISCHES SCHEMA

HORIZONTAL REFRIGERATORS NORMAL ELECTRICAL SCHEMA



XR06CX : DIGITAL THERMOTER / DIGITALES THERMOSTAT  
M1: VERFLÜSSIGERLÜFTERMOTOR / CONDENSER FAN MOTOR  
M2 : LÜFTERMOTOR / EVAP FAN MOTOR  
S1 : UMWELTSONDE / ROOM PROB  
S2 : VERDÄMPFERPROBE / EVAPORATE PROB

L1 : STROMLAMPE / POWER LAMB  
L2 : LAMPE EIN-/AUSSCHALTEN / ON OFF LIGHT  
R: VERDÄMPFERWIDERSTAND / EVAPORATE REZISTANCE



GGM Gastro International GmbH  
Weinerpark 16  
D-48607 Ochtrup

[www.gmgastro.com](http://www.gmgastro.com)      [info@gmgastro.com](mailto:info@gmgastro.com)  
+49 2553 7220 0