

KTF420BAL-EF

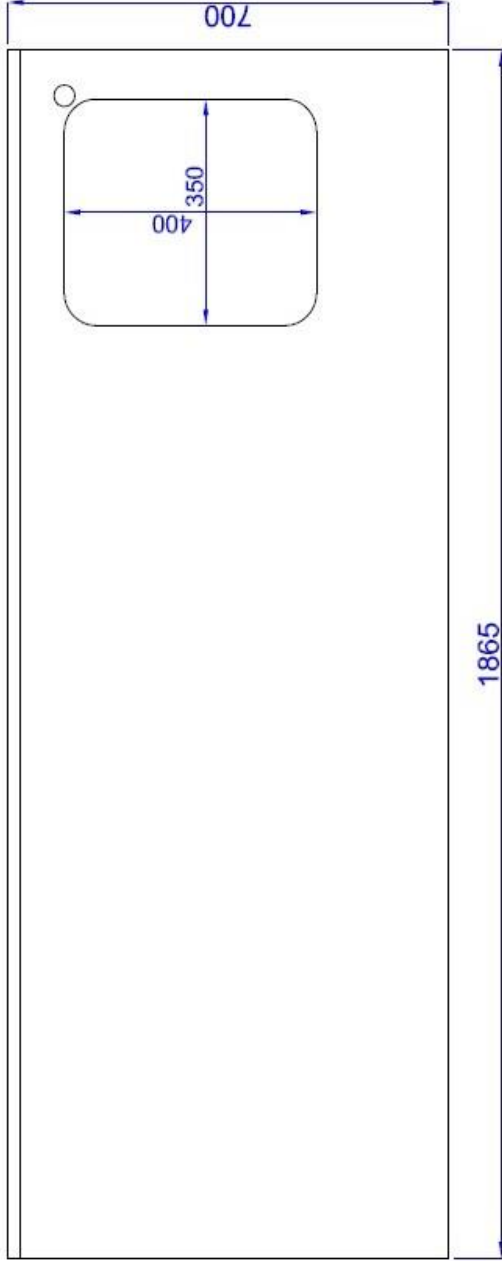
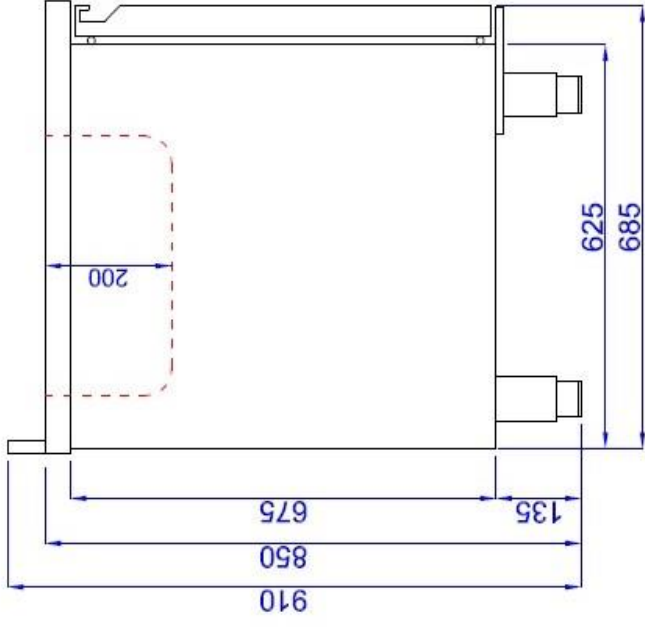
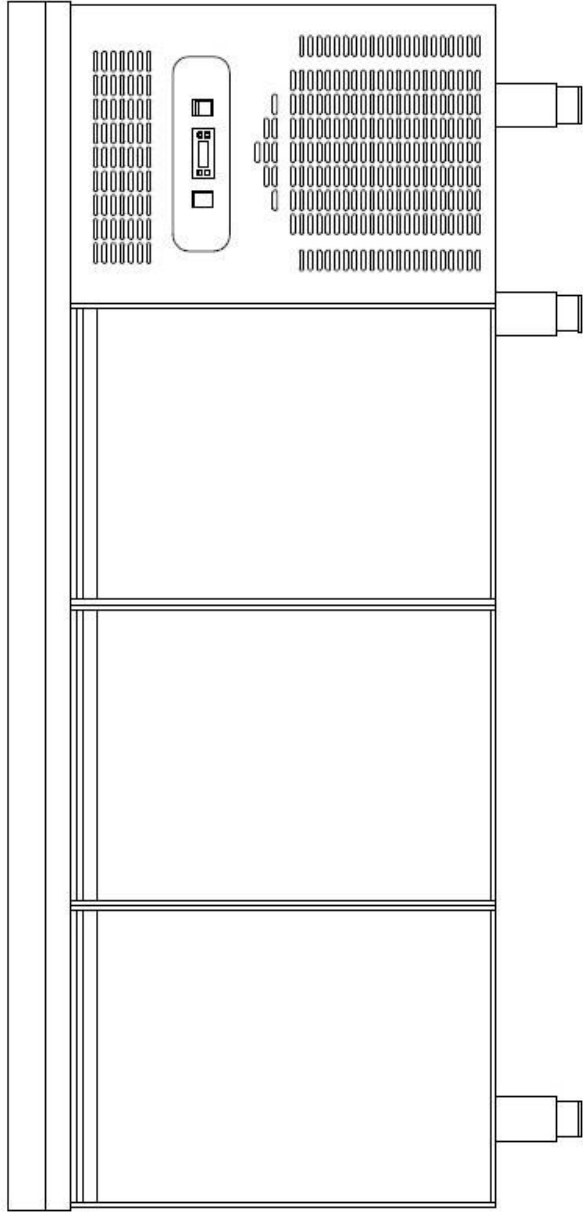
**DATEI MIT MATERIAL UND TECHNISCHEN SPEZIFIKATIONEN
MATERIAL AND TECHNICAL CHARACTERISTICS MANUEL**

INHALT / INDEX :

- 1. EIGENSCHAFTEN / CHARACTERISTICS**
- 2. INNERE UND ÄUSSERE ABMESSUNGEN / INSIDE , OUTSIDE DIMENSIONS**
- 3. EXPLOSIONSBILDER / EXPLODED VIEW**
- 4. ERSATZTEILLISTE / SPARE PART LIST**
- 5. GAS- UND STROMREGELUNG / GAS AND ELECTRICAL SCHEMA**

KTF420BAL-EF





..... AUßENMASSE / OUTSIDE DIMENSIONS = 1865x700x850

..... INNENABMESSUNGEN / IN SIDE DIMENSIONS = 1295x562x605

**KTF420BAL-EF CHARAKTERISTISCHE MERKMALE
KTF420BAL-EF CHARACTERISTIC SPECIALITIES**

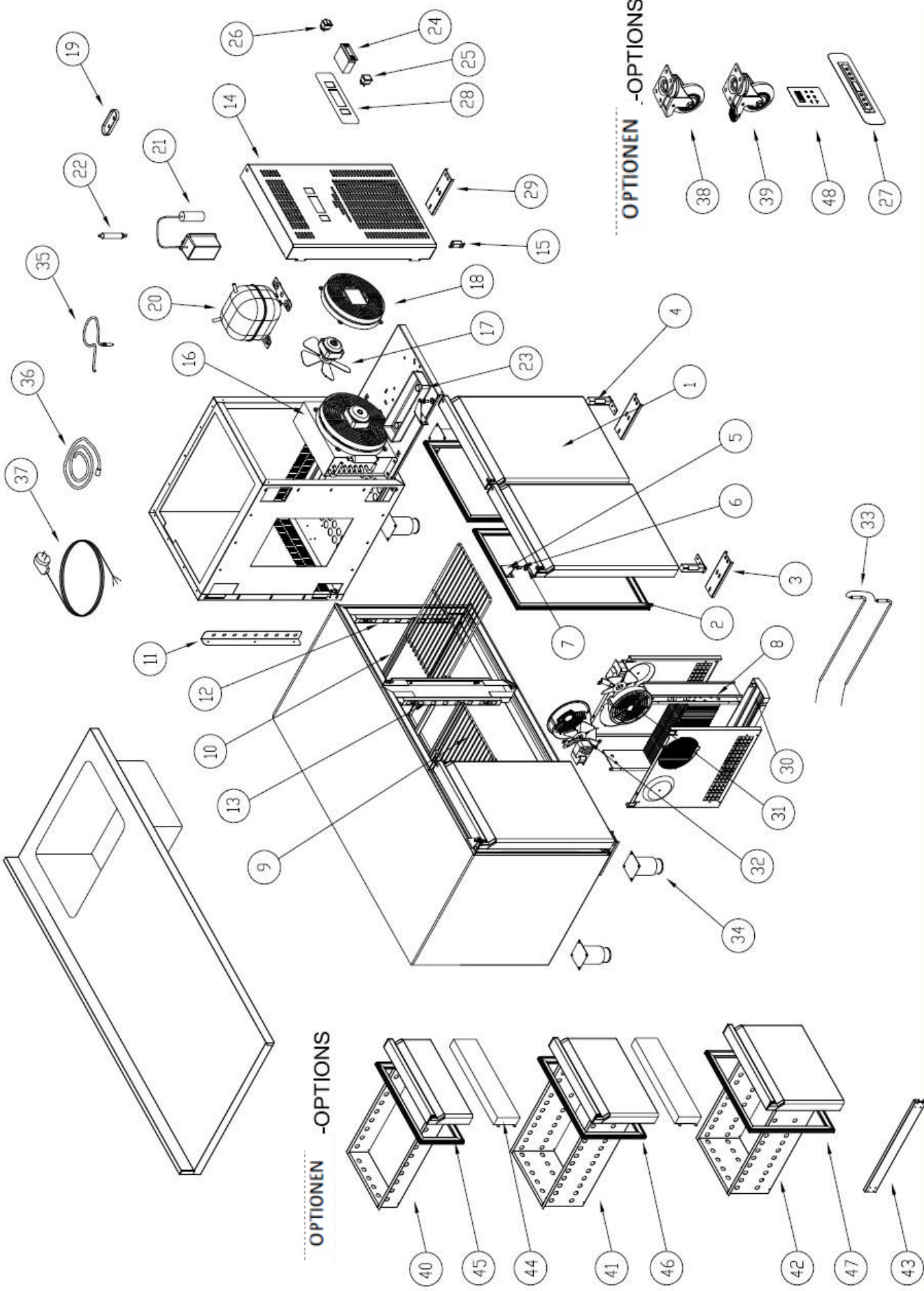
Klima-Klasse / Climate Class	E
Sicherheitsklasse / Safety Class	1
Betriebstemperatur / Working Temperature C	-2C / +8C
Thermoster Einstelltemperatur / Thermostate Set Temperature	-1C
Temperatur in der Umgebung / Environment Temperature	+43C
Luftfeuchtigkeit der Umgebung / Environment Moisture Propertion	%65
Energieverbrauch / Energy Consumption	0,23 KW/h
Strom / Power	0,40 KW
Spannung - Frequenz / Voltage- Frekans	240V / 50 Hz

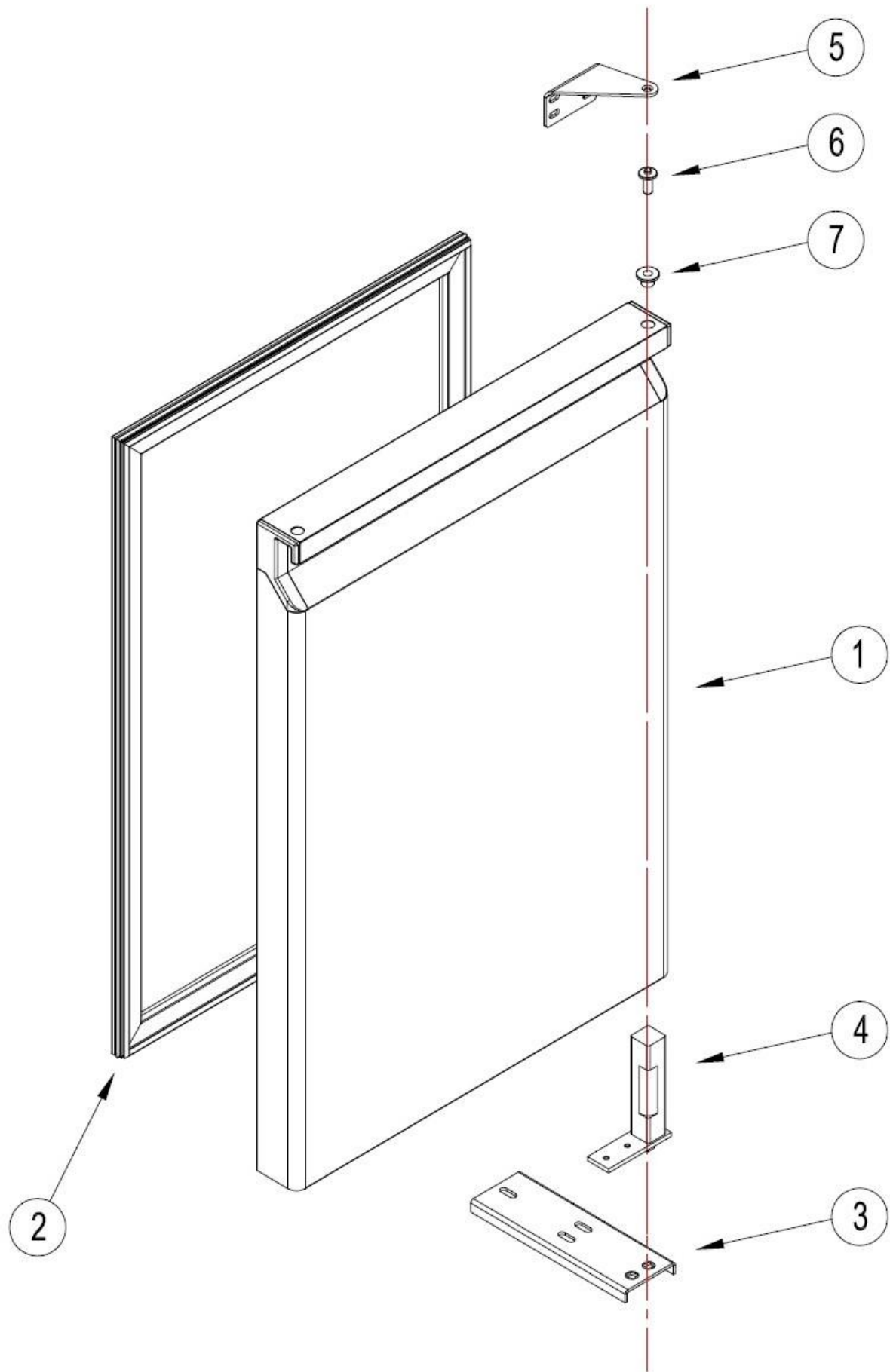
ZUBEHÖR UND KONTROLLLEUCHTEN / ACCESORIES AND CONTROL SWITCHES

Digitaler Thermostat / Digital Thermometer	: Digital Thermometer
Energie Lampe / Energy Lamp	: Ad / PCC1
Ein/Aus-Schalter / Power Switch	Ad / PCS1
Scharnier-Gruppe / Hinges Group	Ad / PCS3
Stand / Stand	: Ad/PCS 5 Edelstahl-Fuß / + stainlies Steel Stand
Regal /Shelf	3Ad. kunststoffbeschichtetes Regal/3 Unts Plastic Coated Shelf

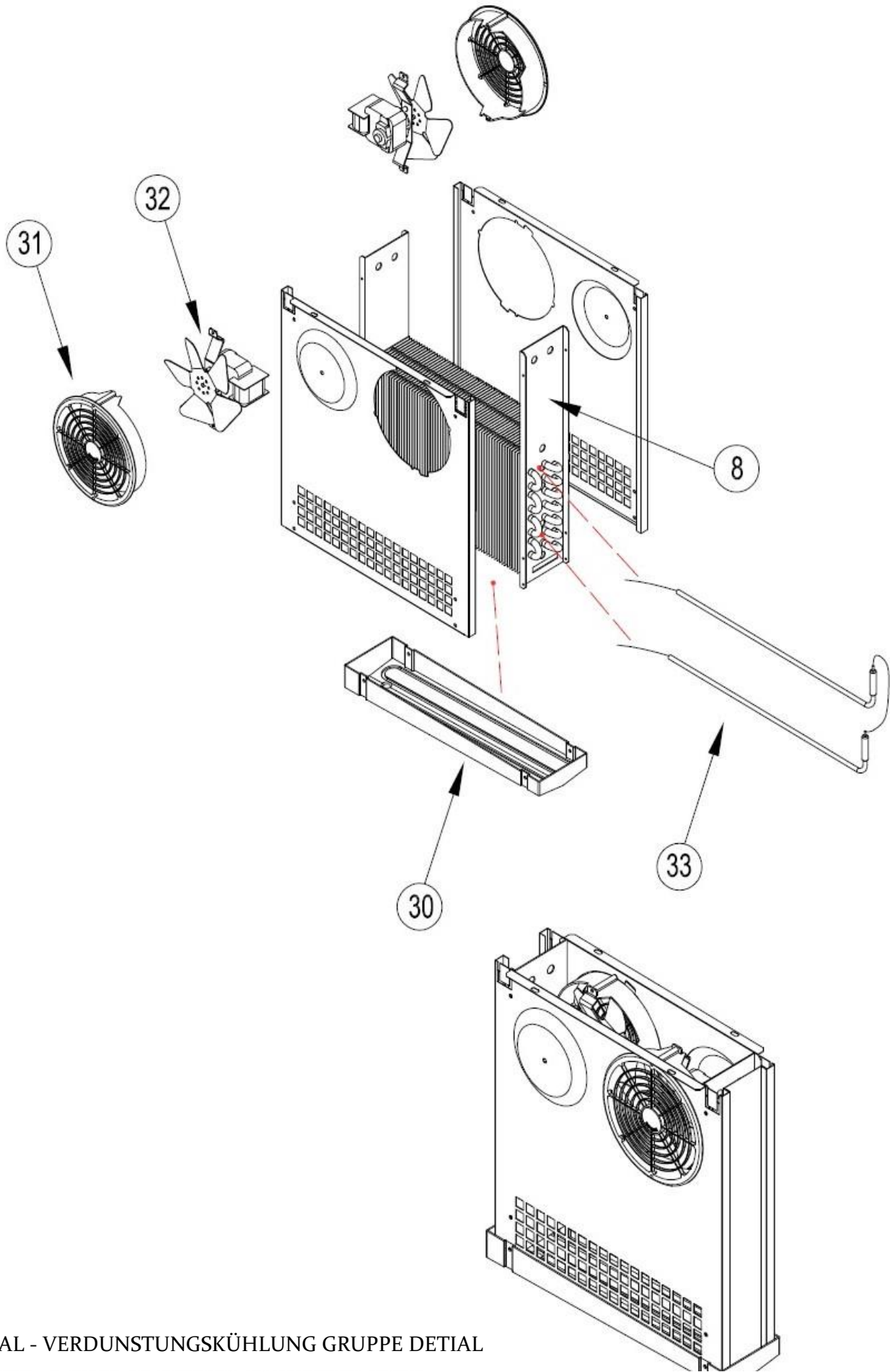
TECHNISCHE DATEN / TECHNICAL CHARACTERISTICS

Äußere Abmessungen / Outside Dimensions	:1865x700x850mm
Innere Abmessungen / Inside Dimensions	:1295x562x605mm
Verpackung Abmessungen / Package Dimensions	:1970x800x1000mm
Internes Volumen / Inside Volume	: 474 lt
Bruttogewicht / Gross Weight	: 175 kg
Nettogewicht / Net Weigt	: 150 kg
Äußerer Körper / Outside Body	: 0,60 mm INOX 430 SB+PVC
Innerer Körper / Inside Body	: 0,50 mm INOX 430 MAT+PVC
Dämmstoffdicke / Insulation Metarial Thicknes	: 50 mm
Dichte des Isoliermaterials / Insulation Metarial Volume	: 42 Kg / m3 +/-1
Kompressor / Compresor	: EMT 6181 U (1/2)-R290
Verflüssiger / Condanser	: 1/2 Hp Verflüssiger mit Haube--R290
Verflüssiger-Lüfter / Condanser Fan	: 10/38W--0,23A--1300/1550 Rpm--230V
Verdampfer Evaporatör	: NTV type evap / NTV type evap (0,20kw)
Verdampferlüfter / Evaporatör Fan	: Keli Lüfter x 2 Adet
Trockner-Filter / Dryer	: 30 gr 15002SGDR02 Doppelter Eingang
Kältemittel Gas / refrigerator Gas Soğutucu	: R290 A
Kältemittelmenge // Ref. Gas Quantity	: 80 gr
Zulassungen / Certifications	: TS 2225 EN 60335-2-4' Entspricht
Seriennummer Serial No	: Sie ist an einer geeigneten Stelle geschrieben, um in verpackter Form gelesen zu werden / Packed And Easy Read
Verpackung / Packing	: Alta Holzpalette, Karton und Luftnylon im Inneren / Wooden Palet Is Down And Covered





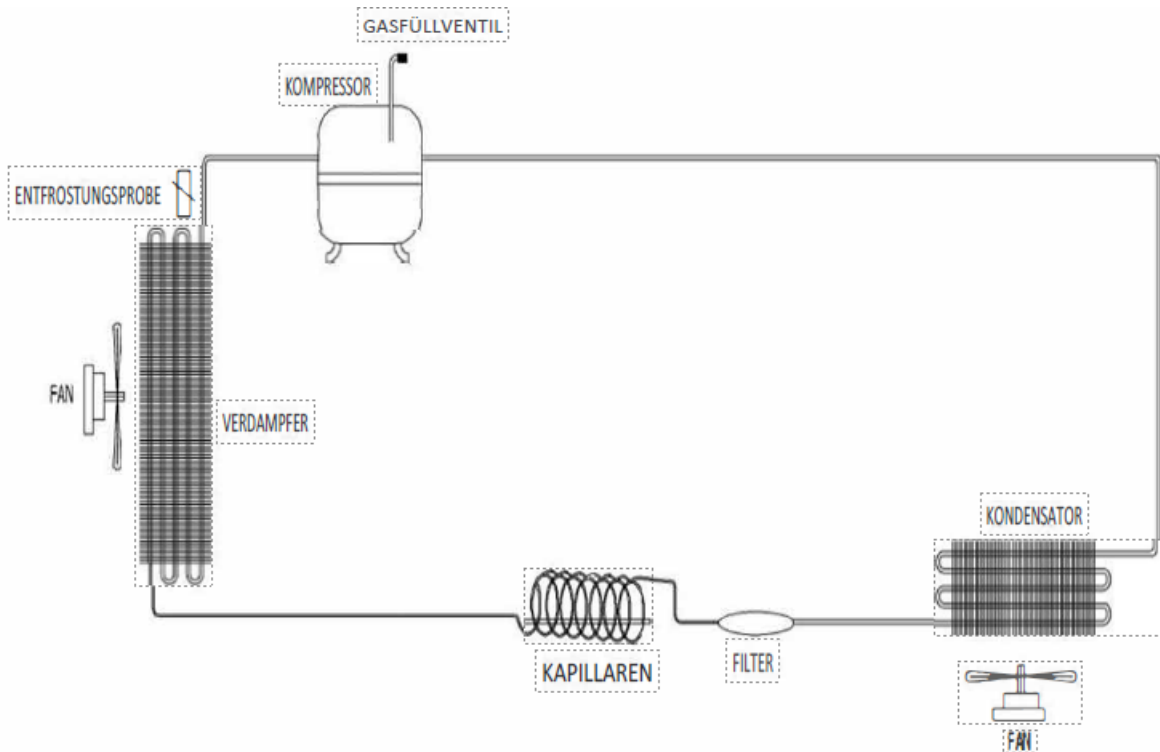
-KÜHLSCHRÄNKE FÜR DIE THEKE-- TÜRVERRIEGELUNG



NORMAL - VERDUNSTUNGSKÜHLUNG GRUPPE DETIAL

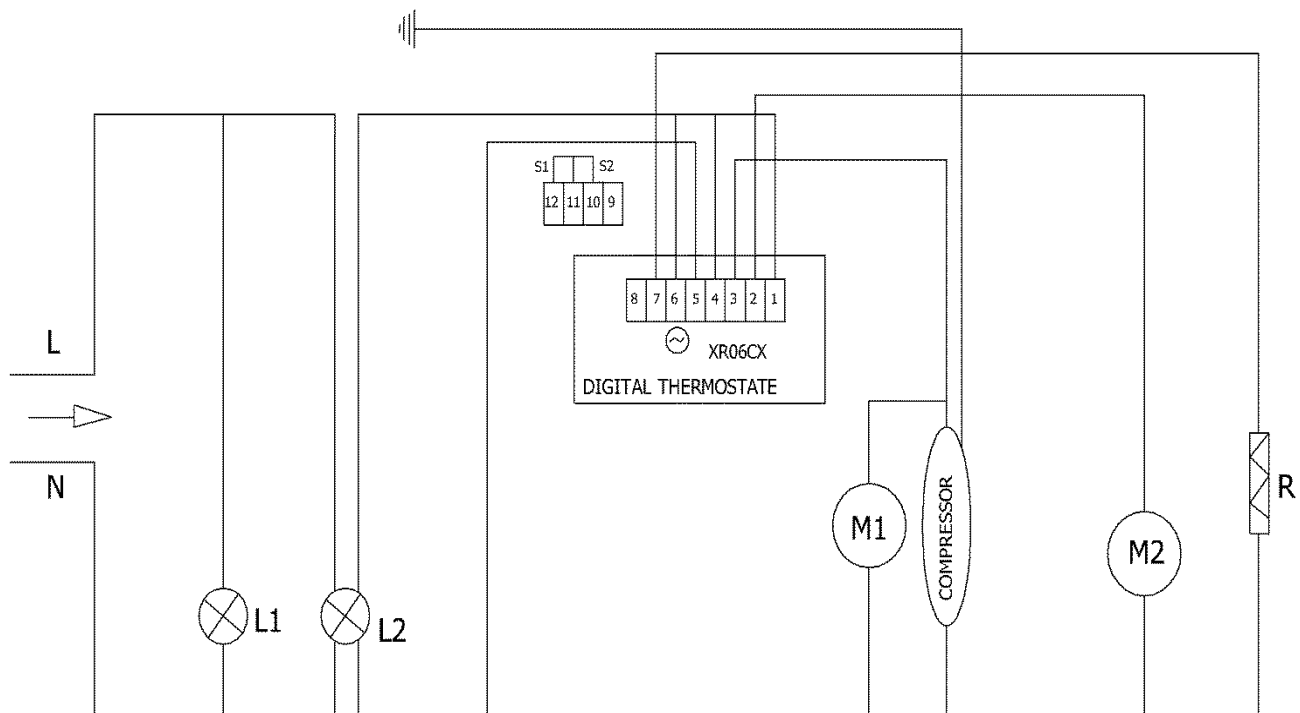
KTF420BAL-EF ERSATZTEILLISTE
KTF420BAL-EF SPARE PART LIST

Nr	LAGER NR.	TEIL NAME	PART NAME	STK QTY
1	01A01KA121	TÜR	DOOR	3
2	A00CO101	TÜR-DICHTUNG	DOOR GASKET	3
3	30080007	SCHARNIER-TRETLAGER	LOWER HINGE BRACKET	3
4	B02ME100	SCHARNIERSATZ FÜR VERTIKALSCHRÄNKE	UPRIGHT HINGE AND PARTS	3
5	30080008	OBERER GRIFF	UPPER HINGE	3
6	B01ME104	OBERER HAKENSTIFT	UPPER HINGE PIN	3
7	B01ME103	SCHARNIER KUNSTSTOFFBUCHSE	PLASTIC HINGE BUSHING	3
8	A00EV100	VERDAMPFER	EVAPORATOR	1
9	B01RF100	REGAL-BGN 530x333	SHELF-BGN 530x333	3
10	P17000226	BGN-REGALFÜHRER 530mm	SHELF GUIDE -BGN 530m	6
11	C17000225-A	REGAL STANDARD - RÜCKSEITE	SHELF STANDARD- BACK	4
12	C17000225-B	REGAL STANDARD - SEITE	SHELF STANDARD- SIDE	4
13	C17000225-C	REGAL STANDARD - MITTEL	SHELF STANDARD- MIDDLE	4
14	C16000224	EXPLOSIONSBILDER /	EXPLODE CANOPY	1
15	B01ME112	MAGNETHÄNGE	MAGNETIC HINGES	2
16	A00KN111	1/2 Hp KONDENSATOR	1/2 Hp CONDENSER	1
17	A00FA109	10W-LÜFTERMOTOR	10W-FAN MOTOR	1
18	A00EP101	VERFLÜSSIGERLÜFTER KUNSTSTOFF	PLASTIC CONDENSER FAN GRILL	1
19	B00TK100	FÜHLERDECKEL	PROBE COVER	1
20	A00KO205	KOMPRESSOR--NEU6181 U (1/2)	COMPRESSOR--EMT 6181 U (1/2)	1
21	A00KO205-A	ROLLENKASTEN	RELAY BOX	1
22	A00DR100	TROCKNER	DRYER	1
23	B01BH102	KOMPRESSOR-WASSERWANNE	COMPRESSOR DRAIN PAN	1
24	A00DJ156	EVCO DIGITAL	EVCO DIGITAL	1
25	B00DU101	POWER-TASTE	POWER SWITCH	1
26	B00DU102	EIN-AUS-TASTE	ON - OFF SWITCH	1
27	A00DJ120-C	TOUCH CONTROL DIGITAL	TOUCH CONTROL DIGITAL	1
28	A00DJ105	DIGITALES ETIKETT	DIGITAL LABEL	1
29	P30080009	KANUFFENHÄNGE	CANOPY HINGE	1
30	B01BH101	EVAP-WASSER-TOPF	EVAPORATOR CUP	1
31	A00EP100	LÜFTERSCHUTZ KUNSTSTOFF	EVAPORATOR DRAIN PAN	2
32	A00FA134	LÜFTERMOTOR	EVAP FAN MOTOR	2
33	B00REZ116	200W FACKELWIDERSTAND	200W RESISTANCE	1
34	B00AY100	EDELSTAHL-BEIN	STAINLESS STEEL LEG	5
35	A00DJ102	PROP ENDE - 1,5mt	PROBE	1
36	A00DJ109	PROP ENDE - 3mt	PROBE	1
37	B00FK100	NETZKABEL	PLUG CABLE	1
38	B00AY101	RAD - BREMSENLOS	WHEEL WITHOUT BRAKE	3
39	B00AY102	RAD - MIT BREMSE	WHEEL WITH BRAKE	2
40	01A01CK742	1/3 SCHUBLADE	1/3 DRAWERS	
41	01A01CK721	1/2 SCHUBLADE	1/2 DRAWERS	
42	01A01CK723	2/3 SCHUBLADE	2/3 DRAWERS	
43	A00CK100	AUSZUGSFÜHRUNG 70	DRAWER RAIL	
44	01A01OR100	SCHUBLADENMITTELSTANGE	DRAWERS MIDDLE BRIDGE	
45	A00CO100	1/3 DICHTUNG DER SCHUBLADE	1/3 DRAWER GASKET	
46	A00CO103	1/2 SCHUBLADEN-DICHTUNG	1/2 DRAWER GASKET	
47	A00CO106	2/3 DICHTUNG DER SCHUBLADE	2/3 DRAWER GASKET	
48	A00DJ139-C	WASSERDICHT DIGITAL	WATER PROOF DIGITAL	1
	01A01EV370	HORIZONTALER SCHRANK EVAP GRUPPE	REF EVAP GROUP 3 DOORS	1
	01A01EV372	HORIZONTALE SCHUBLADE WASCHBECKEN	COUNTER REF EVAPARATOR DOUBLE	1



HORIZONTAL KÜHLSCHRÄNKE NORMALES ELEKTRISCHES SCHEMA

HORIZONTAL REFRIGERATORS NORMAL ELECTRICAL SCHEMA



XR060CX : DIGITAL THERMOTER / DIGITALES THERMOSTAT
 M1: VERFLÜSSIGERLÜFTERMOTOR / CONDENSER FAN MOTOR
 M2 : LÜFTERMOTOR / EVAP FAN MOTOR
 S1 : UMWELTSONDE / ROOM PROB
 S2 : VERDÄMPFERPROBE / EVAPORATE PROB

L1 : STROMLAMPE / POWER LAMB
 L2 : LAMPE EIN-/AUSSCHALTEN / ON OFF LIGHT
 R: VERDÄMPFERWIDERSTAND / EVAPORATE REZISTANCE



GGM Gastro International GmbH
Weinerpark 16
D-48607 Ochtrup

www.ggmgaastro.com info@ggmgaastro.com
+49 2553 7220 0