



WAFFELEISEN

BEDIENUNGSANLEITUNG

Vielen Dank, dass Sie sich für unser Produkt entschieden haben. Für eine korrekte Anwendung und zufriedenstellende Wirkung lesen Sie bitte vor dem Gebrauch die Bedienungsanleitung sorgfältig durch.

Modell	Abmessungen (mm)	Spannung (v)	Leistung (w)	Frequenz (Hz)
WAEBJ1	440*305*225	230	2000	50-60
WAEBJ2	630*420*225	230	2000+2000	50-60

Sicherheitsvorkehrungen

Die folgenden Sicherheitsvorkehrungen müssen bei der Verwendung dieses Produkts beachtet werden:

Bitte lesen Sie die entsprechenden Anweisungen sorgfältig durch, bevor Sie dieses Produkt verwenden.

Um eine übermäßige Strombelastung zu vermeiden, verwenden Sie nicht die gleiche Stromquelle mit anderen Hochleistungsgeräten.

Die Oberflächentemperatur dieses Produkts ist während und nach dem Betrieb sehr heiß. Bei Berührung kann es zu Verbrennungen kommen.

Wenn Kinder in der Nähe sind, verwenden Sie das Produkt mit besonderer Vorsicht. Lassen Sie das Produkt nicht allein mit Kindern.

Dieses Produkt darf nicht unbeaufsichtigt verwendet werden.

Berühren Sie das Netzkabel nicht mit scharfen Gegenständen.

Überprüfen Sie das Netzkabel und den Stecker regelmäßig auf Schäden. Wenn Sie Anzeichen von Schäden feststellen, stellen Sie den Betrieb sofort ein und lassen Sie das Gerät von einem Fachmann warten oder ersetzen.

Schalten Sie das Gerät nach dem Betrieb aus. Ziehen Sie den Netzstecker.

Das Gerät muss an einem trockenen, sauberen und belüfteten Ort installiert werden. Stellen Sie das Gerät an einem ebenen und festen Ort auf.

• o h @ o
O o

Ziehen Sie den Netzstecker. Reinigen Sie das Produkt, nachdem es vollständig abgekühlt ist.

Fassen Sie den Netzstecker nicht mit nassen oder feuchten Händen an.

Hinweis zur erstmaligen Verwendung

1. Bitte lesen Sie die Anleitung sorgfältig durch.
2. Vergewissern Sie sich, dass alle Schalter auf der Position "Aus" stehen.
3. Bitte prüfen Sie, ob alle Zubehörteile vollständig sind.
4. Ziehen Sie bitte die Schutzfolie von der Oberfläche des Produkts ab. Reinigen Sie das Gerät mit einem trockenen Tuch.
5. Die Versorgungsspannung muss mit der auf diesem Gerät angegebenen Spannung übereinstimmen.
6. Der Rauch ist normal, wenn Sie die Maschine zum ersten Mal einschalten. Das ist das Öl in der Maschine, das zum Schutz rostet.

Bedienungsschritte



1. Mischen Sie die Zutaten.



2. Schalten Sie den Schalter, stellen Sie die Temperatur auf 160-180°C.



3. Warten Sie, bis die Kontrollleuchte erlischt.



4. Legen Sie den Teig auf das Backblech.



5. Stellen Sie den Timer auf 3 Minuten.



6. Nehmen Sie die Waffel heraus.

Pflege und Reinigung


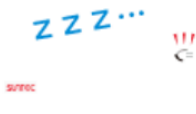





1. Ziehen Sie den Netzstecker und stellen Sie sicher, dass das Gerät gekühlt ist.
2. Reinigen Sie die Kochfläche mit einem weichen Tuch, das mit einem milden Reinigungsmittel angefeuchtet ist.
3. Bitte verwenden Sie keine Drahtbürste, steife Bürste oder andere ätzende Flüssigkeiten zum Reinigen.
4. Sollte der Teig an den Platten kleben, einfach etwas Speiseöl auf den gebackenen Teig geben und ca. 5 Minuten stehen lassen, damit der Teig weicher wird und sich leicht lösen lässt.
5. Verwenden Sie niemals ein scheuerndes Reinigungsmittel.
6. Reinigen Sie das Gerät nicht durch Besprühen oder Eintauchen in Wasser.

Wartung

1. Die Pfanne **muss** beim Vorheizen geöffnet sein (im geschlossenen Zustand ist die Innentemperatur viel höher als im offenen Zustand, hohe Temperaturen über einen langen Zeitraum sind nicht gut für die Teflonbeschichtung). 160-180 ° C ist unsere beste Temperatur.
2. Wenn das Gerät ein zusätzliches Produkt in Ihrem Geschäft ist, halten Sie die Temperatur bitte unter 80 ° C. Es ist besser, das Gerät auszuschalten, wenn keine Kunden anwesend sind.
3. Wenn das Gerät das Hauptprodukt in Ihrem Geschäft ist, werden 3-4 Geräte empfohlen.
4. Verwenden Sie einen Bambusstab, um den Kegel herauszunehmen (kein Metallwerkzeug verwenden). Wenn schwarze Punkte auf der Pfannenoberfläche erscheinen, kann davon ausgegangen werden, dass das Karamell mit Teflonbeschichtung abfällt. Die beste Lösung ist, die Heizpfanne zu wechseln.
5. Verwenden Sie ein feuchtes Handtuch, um die Pfanne zu reinigen. Wenn sich etwas schwer abwischen lässt, verwenden Sie eine professionelle Bürste, geben Sie etwas Wasser in die Löcher, erhitzen Sie das Wasser ein wenig. Lassen Sie kein Wasser in die Maschine gelangen.
6. Ölen Sie die Pfanne nicht direkt ein, sonst verbrennt die Heizung.
7. Verwenden Sie keine ätzenden Reinigungsmittel.

Das Gerät muss aus Sicherheitsgründen geerdet werden. Wir danken Ihnen für Ihre Mitarbeit.

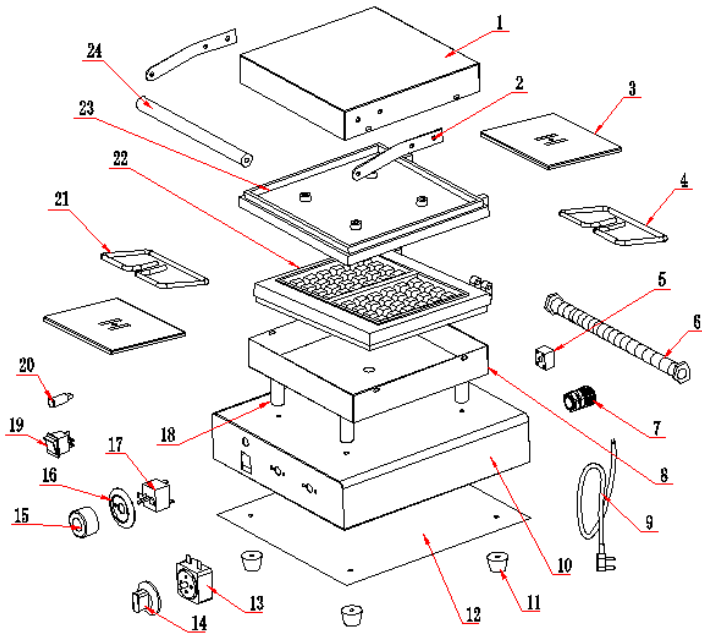
Achtung

<p>Produkte mit einer elektrischen Leistung von über 1 kW müssen an eine ordnungsgemäß (geerdete) Einzelsteckdose angeschlossen werden.</p>			<p>Dies kann zu Entzündungen führen.</p>
<p>Decken Sie das Produkt nicht mit einem Tuch oder einer Plastiktüte ab, während Sie es verwenden.</p>			<p>Dies kann zu einem Brand führen.</p>
<p>Ziehen Sie den Stecker aus der Steckdose, wenn Sie das Gerät nicht benutzen.</p>			<p>Dies kann zu einem Brand oder Stromschlag führen.</p>
<p>Berühren Sie das Produkt nicht mit nassen Händen.</p>			<p>Dies kann zu einem Stromschlag führen.</p>
<p>Reinigen Sie das Gerät niemals mit Wasser.</p>			<p>Dies kann zu Stromschlägen oder Produktschäden führen.</p>
<p>Verwenden Sie das Produkt nicht draußen im Regen oder in nassen Bereichen.</p>			<p>Dies kann zu einem Stromschlag führen.</p>
<p>Verwenden Sie das Produkt an einem hellen Ort.</p>			<p>Dies kann zu Unfällen oder Verbrennungen führen.</p>
<p>Verwenden Sie das Produkt nicht in der Nähe von entflammabaren Gasen.</p>			<p>Dies kann zu einer Explosion oder einem Brand führen.</p>

Fehlerbehebung

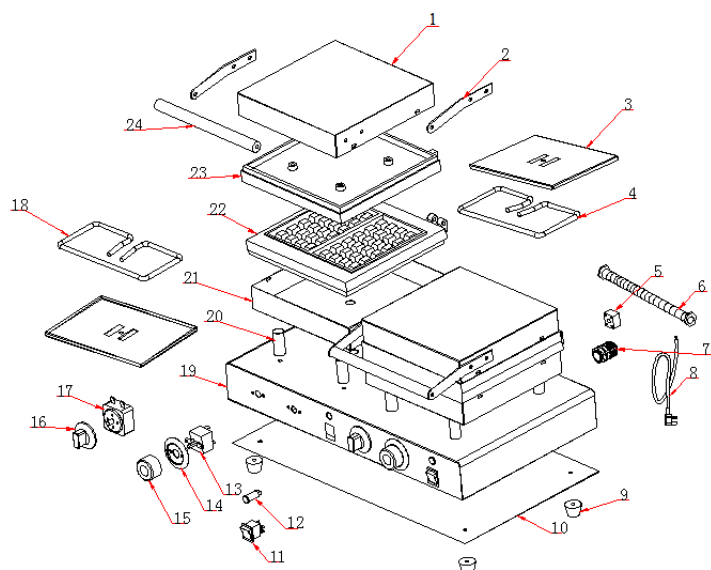
Fehler	Grund	Lösung
Das grüne Licht leuchtet nicht.	<ol style="list-style-type: none"> 1. Die Steckdose ist ohne Strom. 2. Das netzkabel ist locker. 3. Das grüne Licht ist durchgebrannt 	<ol style="list-style-type: none"> 1. Prüfen Sie die Steckdose. 2. Befestigen Sie das Netzkabel und die Klemmenverdrahtung. 3. Ersetzen Sie das grüne Licht.
Das gelbe Licht erlischt nicht. Die Temperatur der Maschine ist außer Kontrolle geraten.	<ol style="list-style-type: none"> 1. Der Thermostat funktioniert nicht. 	<ol style="list-style-type: none"> 1. Ersetzen Sie den Thermostat.
Die Kontrollleuchte leuchtet nicht. Die Temperaturregelung ist normal.	<ol style="list-style-type: none"> 1. Die Kontrollleuchte hat einen schlechten Kontakt. 2. Die Kontrollleuchte ist durchgebrannt. 	<ol style="list-style-type: none"> 1. Befestigen Sie die Drähte. 2. Ersetzen Sie die Kontrollleuchte.
Das gelbe Licht ist an. Gerät heizt nicht.	<ol style="list-style-type: none"> 1. Falscher Anschluss. 2. Das Heizungsrohr ist durchgebrannt. 	<ol style="list-style-type: none"> 1. Überprüfen Sie den Anschluss. 2. Ersetzen Sie das Heizungsrohr.
Das grüne Licht leuchtet, das gelbe Licht ist aus. Gerät heizt nicht.	Der Thermostat ist beschädigt.	<ol style="list-style-type: none"> 1. Ersetzen Sie den Thermostat.
Gelbe Kontrollleuchte leuchtet immer, die untere Platte ist nicht heiß, die obere Platte ist aufgeheizt und die Temperatur ist sehr hoch.	<ol style="list-style-type: none"> 1. Die Verbindung des Heizungsrohrs der unteren Platte ist locker. 2. Das untere Heizungsrohr ist beschädigt. 	<ol style="list-style-type: none"> 1. Prüfen Sie den Anschluss der Heizungsrohr. 2. Ersetzen Sie das Heizungsrohr.
Das gelbe Licht leuchtet und die Temperatur der unteren Platte ist normal. Die obere Platte ist nicht heiß.	<ol style="list-style-type: none"> 1. Die Verbindung des Heizungsrohrs der oberen Platte ist locker. 2. Das obere Heizungsrohr ist beschädigt. 	<ol style="list-style-type: none"> 1. Prüfen Sie den Anschluss der Heizungsrohr. 2. Ersetzen Sie das Heizungsrohr.
Der Schalter wird ausgelöst.	<ol style="list-style-type: none"> 1. Die interne Verdrahtung ist locker und die teile berühren das Metallgehäuse. 2. Der Kurzschluss wird durch ein brennendes Heizungsrohr verursacht. 	<ol style="list-style-type: none"> 1. Überprüfen Sie die interne Verkabelung. 2. Ersetzen Sie das Heizungsrohr.

WAEBJ1



Nr.	Materialnummer	Bezeichnung der Ersatzteile
1		Obere Abdeckung
2		Platte für Griff
3		Druckplatte
4	3050035	Oberes Heizrohr
5	3040012	Anschlussklemme
6	3080195	Flexibles Rohr
7	3040030	Draht-Clip
8		Untere Abdeckung
9	3030002	Kabel
10		Sockel
11	3040041	Fuß
12		Untere Dichtungsplatte
13	3020031	Timer (5 Minuten)
14	3020070	Timer Knopf
15	3020053	Thermostat Knopf
16	3020037	300°C Zifferblatt
17	3020002	300°C Thermostat
18	3091248	Stützsäule
19	3040001	Schalter
20	3040025	Licht
21	3050035	Unteres Heizrohr
22	3070383	Untere Backplatte
23	3070383	Obere Backplatte
24	3080380	Griff

WAEBJ2



Nr.	Materialnummer	Bezeichnung der Ersatzteile
1		Obere Abdeckung
2		Platte für Griff
3		Druckplatte
4	3050035	Oberes Heizrohr
5	3040012	Anschlussklemme
6	3080195	Flexibles Rohr
7	3040030	Draht-Clip
8	3030002	Kabel
9	3040041	Fuß
10		Untere Dichtungsplatte
11	3040001	Schalter
12	3040025	Beleuchtung
13	3020002	Thermostat
14	3020037	300°C Zifferblatt
15	3020053	Thermostat Knopf
16	3020070	Timer Knopf
17	3020031	Timer (5 Minuten)
18	3050035	Unteres Heizrohr
19		Sockel
20	3091248	Stützsäule
21		Untere Abdeckung
22	3070383	Untere Backplatte
23	3070383	Obere Backplatte
24	3080380	Griff

GGM Gastro International GmbH
Weinerpark 16, 48607 Ochtrup
www.gmgastro.com