

**Holzkohlegrill/ Röster für Hähnchen****INHALTSVERZEICHNISS**

---

<b>A</b>	<b>ALLGEMEINE INFORMATIONEN .....</b>	<b>Page 2</b>
A1	PRODUKTBESCHREIBUNG .....	Page 3
A2	TECHNISCHE INFORMATIONEN .....	Page 3
A3	TRANSPORT .....	Page 3
A4	AUSPACKEN .....	Page 3
<b>B</b>	<b>INSTALLATION .....</b>	<b>Page 4</b>
<b>C</b>	<b>SICHERHEITSVORSCHRIFTEN .....</b>	<b>Page 4</b>
<b>C1</b>	<b>BENUTZERSICHERHEIT .....</b>	<b>Page 5</b>
<b>D</b>	<b>BETRIEB .....</b>	<b>Page 6</b>
<b>E</b>	<b>REINIGUNG UND WARTUNG .....</b>	<b>Page 7</b>
<b>F</b>	<b>FEHLERBEHEBUNG .....</b>	<b>Page 8</b>
<b>G</b>	<b>GERÄTEANSICHTEN .....</b>	<b>Page 8</b>
<b>H</b>	<b>ERSATZTEILLISTE - EXPLOSIONSZEICHNUNGEN .....</b>	<b>Page 9</b>
<b>I</b>	<b>SCHALTPLAN .....</b>	<b>Page 15</b>

### A ALLGEMEINE INFORMATIONEN

---

**Bitte lesen Sie die Bedienungsanleitung sorgfältig durch, bevor Sie das Gerät installieren und in Betrieb nehmen. Eine falsche Installation oder der Austausch der Teile kann zu Schäden oder Verletzungen führen. Für Schäden durch Nichtbeachten der Anweisung, Missbrauch, Fahrlässigkeit oder der falschen Installation ist der Hersteller nicht verantwortlich. Wenn die Maschine nicht sachgemäß bedient wird, erlischt die Garantie.**

1. Bitte bewahren Sie die Bedienungsanleitung sorgfältig an einem sicheren und griffbereiten Ort auf.
2. Die Installation muss nach den Vorschriften und den Anweisungen des jeweiligen Landes durchgeführt werden. Bitte die Maschine nur von qualifiziertem Fachpersonal installieren lassen.
3. Die Maschine darf nur von ausgebildetem Personal bedient werden.
4. Bei Störungen schalten Sie das Gerät aus und bitten Sie nur autorisierte Techniker um Hilfe. Verwenden Sie nur Original-Ersatzteile.

## Holzkohlegrill/ Röster für Hähnchen

### A1 PRODUKTBESCHREIBUNG

Die Maschine ist speziell für den Einsatz in Großküchen konzipiert.

Produkt Code	Maße (mm)	Gewicht (kg)	Verpackungs-Maße (mm)
<b>HKGRE5</b>	1200x930x1100	245	1250x970x1220
<b>HKGRE6</b>	1400x930x1100	270	1450x970x1220
<b>HKGRE8</b>	1800x930x1100	345	1850x970x1220

### A2 TECHNISCHE INFORMATIONEN

Code	Kapazität	RPM	Motorleistung (kw)	Betriebsspannung (V)	Frequenz (Hz)
<b>HKGRE5</b>	5	2600	0,4	230	50
<b>HKGRE6</b>	6	2600	0,4	230	50
<b>HKGRE8</b>	8	2600	0,4	230	50

### A3 TRANSPORT

\*Dieses Gerät muss mit einem Gabelstapler transportiert werden.

### A4 AUSPACKEN

\*Das Auspacken des Geräts sollte unter Beachtung der geltenden Vorschriften erfolgen. Die Metallteile, die mit dem Lebensmittel in berührung kommen sind aus Edelstahl. Alle Kunststoffteile sind mit einem Symbol gekennzeichnet.

\*Überprüfen Sie bitte, ob alle Teile des Geräts vollständig angekommen sind.

## Holzkohlegrill/ Röster für Hähnchen

### B INSTALLATION

---

\*Stellen sie die Maschine auf eine harte und ebene Oberfläche um es vor Kipp- und Struz gefahren zu schützen.

\*Nur die von uns registrierten und lizenzierten oder anerkannten Firmen und Personen dürfen das Gerät installieren.

\*Der Anschluss an das Stromnetz muss von einer autorisierten Person vorgenommen werden.

\*Achten Sie darauf, dass die an das Gerät angeschlossene Spannung mit der auf dem Typenschild des Geräts angegebenen Spannung übereinstimmt.


 Die Erdung des Geräts muss den Normen und Sicherheitsvorschriften entsprechen.

\*Die Erdung des Geräts muss an die Erdungsleitung der Schalttafel angeschlossen werden.


\*Der Anschluss an die Hauptsicherung und die Leckstromsicherung muss nach den geltenden Vorschriften erfolgen.


### C SICHERHEITSVORSCHRIFTEN


---


 \* Benutzen Sie das Gerät nicht an einem unzureichend beleuchteten Ort.

 \* Berühren Sie nicht die beweglichen Anbauteile, während das Gerät in Betrieb ist








 \* Stellen Sie das Gerät nicht in der Nähe von brennbaren oder explosiven Materialien auf.

 \* Lassen Sie das Gerät nicht unnötig im Leerlauf laufen.

 \*Beachten sie die Kapazität der Maschine.

 \*Verwenden Sie das Gerät nicht ohne geeignete Schutzausrüstung.

## Holzkohlegrill/ Röster für Hähnchen

-  \*Sollte es aus irgendeinem Grund zu einem Brand kommen, drehen Sie schnell alle Gasventile und elektrische Schützschnalter ab. Verwenden Sie einen Feuerlöscher, verwenden Sie niemals Wasser, um das Feuer zu löschen.
-  \*Alle Schäden, die durch einen fehlenden Erdungsanschluss entstehen, werden nicht von der Garantie abgedeckt.
-  \* Reinigen Sie das Gerät vor dem ersten Gebrauch.
-  \*Achten Sie beim Anzünden der Holzkohle immer auf die Sicherheit .
-  \* Die Störung der Sicherheitssysteme kann zu Schäden und Verletzungen führen!!!!
-  \* Überprüfen Sie vor jedem Gebrauch die Sicherheitseinrichtungen.
-  \*Verwenden Sie aus Sicherheitsgründen beim Betrieb des Geräts eine Sicherheitsausrüstung.

**ACHTUNG: Bei Gebrauch, Reinigung und Wartung besteht immer Verletzungsgefahr. Befolgen Sie immer die Anweisungen und verwenden Sie Sicherheitsausrüstungen.**

### C1 BENUTZERSICHERHEIT

---

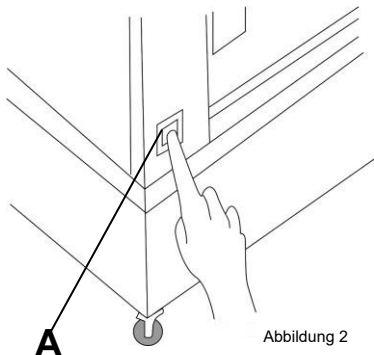
- Lassen Sie keine Holzkohlerückstände im Ofen.
- Verwenden Sie Sicherheitsausrüstungen während des Kochens.
- Befolgen Sie die Anweisungen.

## Holzkohlegrill/ Röster für Hähnchen

### D BETRIEB

---

#### \* Bedienfeld



**A** : EIN/AUS-Taste

#### \*BETRIEB:

- Verwenden Sie ausreichend Holzkohle.
- Wählen Sie das Zubehör entsprechend dem Produkt, das Sie vorbereiten möchten.
- Zünden Sie die Kohle an.
- Warten Sie, bis sich die Kohle entzündet.
- Legen Sie das zu garende Fleisch auf den Grill, wenn das Gerät die gewünschte Temperatur erreicht hat.
- Verwenden Sie ,zum Wenden des Fleisches, während des Garens eine Zange oder ein ähnliches Gerät.
- Reinigen Sie das Gerät nach dem Betrieb.
- Warten Sie bis die Holzkohle vollständig ausgebrannt ist. Reinigen Sie das Gerät anschließend.
- Schließen Sie das Gerät an eine Steckdose an.
- Sie können das Gerät einschalten, indem Sie die Taste EIN/AUS Drücken.

## Holzkohlegrill/ Röster für Hähnchen

### E REINIGUNG UND WARTUNG

#### Zum Reinigen



Vergewissern Sie sich vor der Demontage eines Teils, dass im Gerät keine Hitze mehr vorhanden ist. Lesen Sie vor jeder Reinigung sorgfältig die Gebrauchsanweisung. Reinigen Sie nicht mit Druckreinigungsgeräten. Seien Sie beim Berühren des Geräts immer vorsichtig, um Verbrennungen zu vermeiden.

#### Zum Einsetzen der Platte gehen Sie wie folgt vor:

- Setzen Sie die horizontale Platte so ein, dass die seitlichen Schlitzte mit den Zapfen auf beiden Seiten übereinstimmen.
- Lassen Sie die Platte frei rotieren.

#### Spannen der Antriebskette

Um die Antriebskette zu spannen, lösen Sie die Schrauben (A) des Zwischenrads mit einem Schraubendreher und schieben Sie das Ritzel leicht nach rechts, bis die Kette gespannt ist. Ziehen Sie die Schraube (A) fest. Schmieren Sie die Kette mit Fett (Abbildung 9).

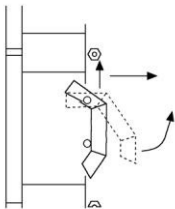


Abbildung 8/A

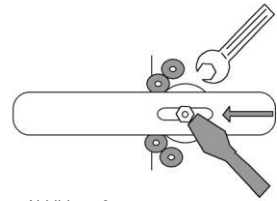
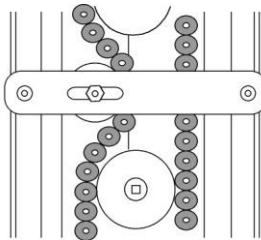


Abbildung 9

### E1 NACH DER VERWENDUNG

- Reinigen Sie die demontierbaren Teile in einem heißen Bad mit einem ölaufösenden Reinigungsmittel.
- Reinigen Sie die äußere Oberfläche des Geräts mit einem feuchten Tuch.
- Reinigen Sie das Gerät nicht mit Säuren und Derivaten.
- Reinigen Sie das Gerät nicht mit Druckwasser.
- Reinigen Sie das Gitter.

## Holzkohlegrill/ Röster für Hähnchen

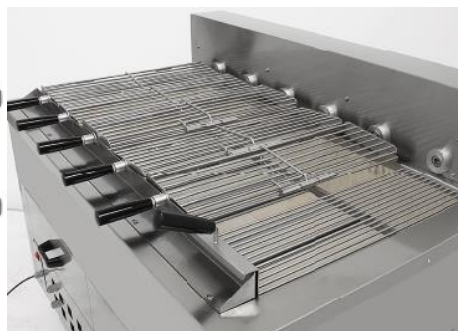
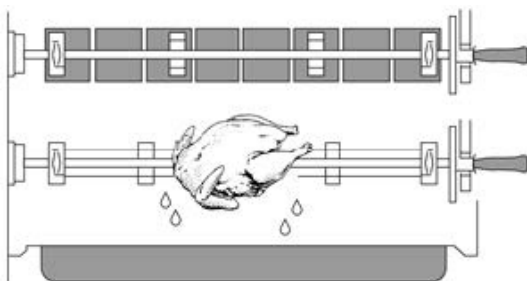
### F FEHLERBEHEBUNG

<b>DAS GERÄT FUNKTIONIERT NICHT</b>	1. Überprüfen Sie, ob das Gerät angeschlossen ist.
	2. Überprüfen Sie die elektrischen Anschlüsse und die Spannung.
	3. Überprüfen Sie, ob die Sicherung ein- oder ausgeschaltet ist.
<b>DAS GERÄT HAT AUFGEHÖRT ZU ARBEITEN</b>	1. Das Gerät kann aufgrund von Unterspannung ausfallen, überprüfen Sie in diesem Fall die Spannung.

- Wenn das Brathähnchen nicht in angemessener Qualität gebraten wird
- Wenn eine Sicherheitsfunktion nicht funktioniert
  - Verwenden Sie das Gerät nicht.

**\*Wenn diese Probleme weiterhin bestehen, wenden Sie sich an unseren autorisierten Kundendienst.**

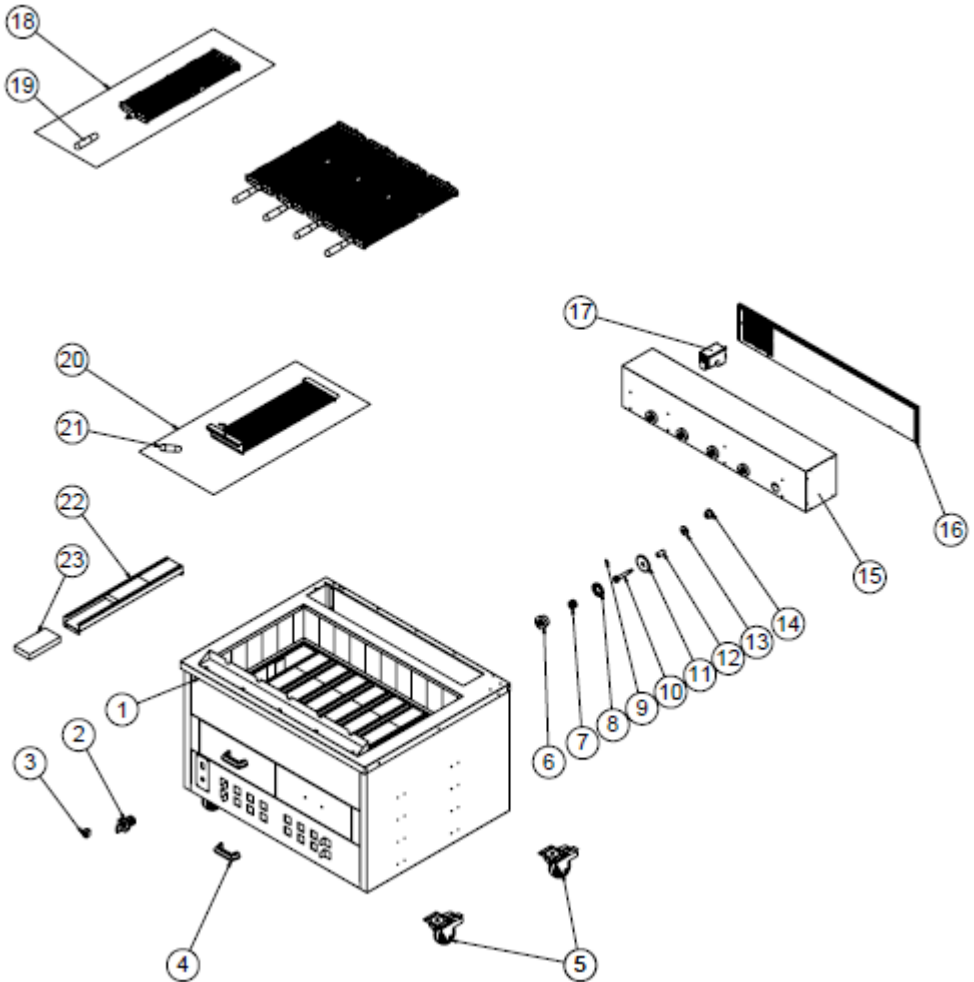
### G GERÄTEANSICHTEN





# Holzkohlegrill/ Röster für Hähnchen

## H ERSATZTEILLISTE - EXPLOSIONSZEICHNUNGEN



HKGRE5

## Holzkohlegrill/ Röster für Hähnchen

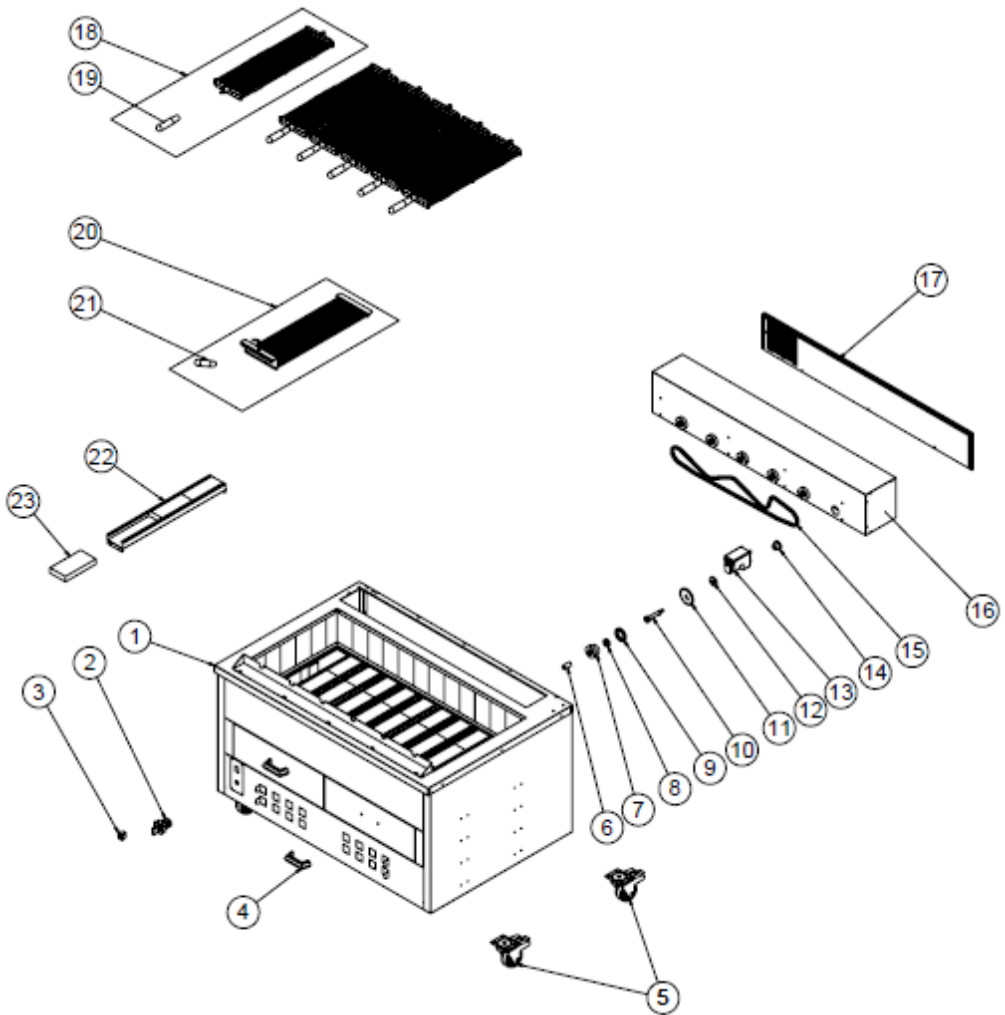
### H ERSATZTEILLISTE - EXPLOSIONSZEICHNUNGEN

#### PRODUKT CODE: HKGRE5

Nr.	PRODUKT NAME	P.CODE
1	Rahmen	-
2	3-Stufen-Schalter 3x20A	M.ELK-SLT-PKO-003
3	Beleuchteter Quadratischer Schlüssel - Rot	M.ELK-SLT-ANL-003
4	Bakelit Griff (M6)	M.AKS-KLP-BKL-010
5	Schwarzes Gummirad mit Bremse	M.AKS-TKR-KFS-001
6	Wellenlager ( Aluminium)	YTL-KNX.PLC-KS-0013
7	15x35x11 Lager	M.RLM-ISI-012
8	Schraubenmutter	M.MUH-041
9	Splint (5X20)	B-PIM-SYH-YAR-5X20
10	Lagerwelle Kurz	YTL-KNX.6YI-KS-0008
11	Zahnrad mit 20 Zähnen	YSC-KNX.PLC-LZ-0014
12	Buchse 21x3 mm	YBR-KNX.6YI-KS-0002
13	Spannscheibe	YTL-KNX.PLC-KS-0008
14	Motorzahnrad	M.MON-DSL-003
15	Gewinde Frontplatte	YSC-KNX.5YI-PN-0011
16	Gewinde Abdeckung	YSC-KNX.5YI-PN-0007
17	230VAC RAP650 Huhn Turner Motor	M.ELK-MTR-RMM-002
18	Zwischenwelleneinheit	ARA-KNX.6YI-0001
19	11 cm Birnengriff	M.MUH-015
20	Grill Zwischenhalterung	ARA-KNX.6YI-0002
21	11 cm Birnengriff	M.MUH-015
22	Bodenplatte aus Stein	YSC-KNX.6YI-LZ-0011
23	Seitenstein 20x10	M.TAS-MTS-ERK-002

# Holzkohlegrill/ Röster für Hähnchen

## H ERSATZTEILLISTE - EXPLOSIONSZEICHNUNGEN



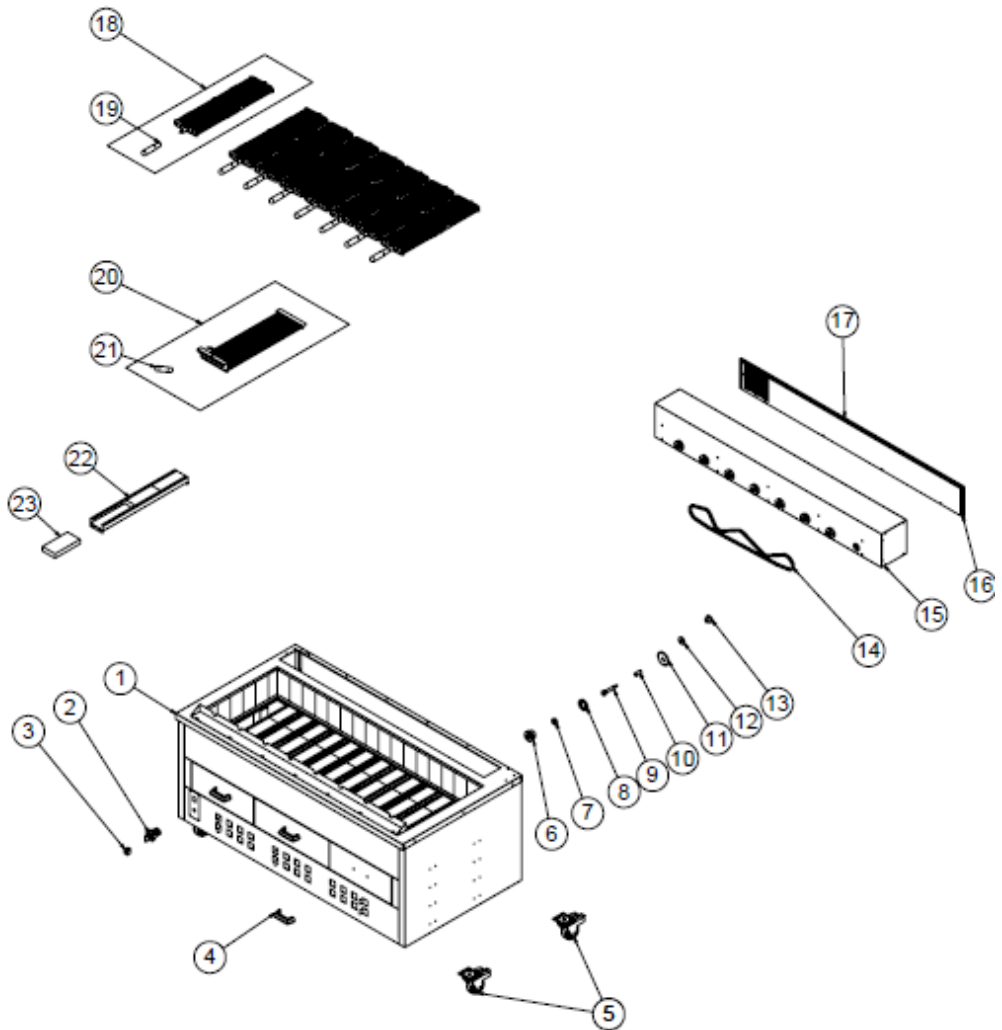
HKGRE6

**Holzkohlegrill/ Röster für Hähnchen****H ERSATZTEILLISTE - EXPLOSIONSZEICHNUNGEN****PRODUKT CODE : HKGRE6**

<b>Nr.</b>	<b>PRODUKT NAME</b>	<b>P.CODE</b>
1	Rahmen	-
2	3-Stufen-Schalter 3x20A	M.ELK-SLT-PKO-003
3	Quadratischer Schlüssel - Rot	M.ELK-SLT-ANL-003
4	Bakelit Griff (M6) Nr. 1	M.AKS-KLP-BKL-010
5	Schwarzes Gummirad mit Bremse (SLS100 F18)	M.AKS-TKR-KFS-001
6	Buchse 21x3 mm 304	YBR-KNX.6YI-KS-0002
7	Wellenlager ( Aluminium)	YTL-KNX.PLC-KS-001
8	15x35x11 Lager	M.RLM-ISI-012
9	Schraubenmutter	M.MUH-041
10	Lagerwelle Kurz	YTL-KNX.6YI-KS-0008
11	Zahnrad mit 20 Zähnen	YSC-KNX.PLC-LZ-0014
12	Spannscheibe	YTL-KNX.PLC-KS-0008
13	230VAC RAP650 Huhn Turner Motor	M.ELK-MTR-RMM-002
14	Motorzahnrad	M.MON-DSL-003
15	Kette	M.MUH-042
16	Gewinde Frontplatte	YSC-KNX.6YI-PN-0009
17	Gewinde Abdeckung	YSC-KNX.6YI-PN-0010
18	Zwischenwelleneinheit	ARA-KNX.6YI-0001
19	11 cm Birnengriff	M.MUH-015
20	Grill Zwischenhalterung	ARA-KNX.6YI-0002
21	11 cm Birnengriff	M.MUH-015
22	Bodenplatte aus Stein	YSC-KNX.6YI-LZ-0011
23	Seitenstein 20x10	M.TAS-MTS-ERK-002

# Holzkohlegrill/ Röster für Hähnchen

## H ERSATZTEILLISTE - EXPLOSIONSZEICHNUNGEN



HKGRE8

## Holzkohlegrill/ Röster für Hähnchen

### H ERSATZTEILLISTE - EXPLOSIONSZEICHNUNGEN

#### PRODUKT CODE : HKGRE8

Nr.	PRODUKT NAME	P.CODE
1	Rahmen	-
2	3-Stufen-Schalter 3x20A	M.ELK-SLT-PKO-003
3	Quadratischer Schlüssel - Rot	M.ELK-SLT-ANL-003
4	Bakelit Griff (M6) Nr. 1	M.AKS-KLP-BKL-010
5	Schwarzes Gummirad mit Bremse (SLS100 F18)	M.AKS-TKR-KFS-001
6	Buchse 21x3 mm 304	YBR-KNX.6YI-KS-0002
7	Wellenlager (Aluminium)	YTL-KNX.PLC-KS-001
8	15x35x11 Lager	M.RLM-ISI-012
9	Schraubenmutter	M.MUH-041
10	Lagerwelle Kurz	YTL-KNX.6YI-KS-0008
11	Zahnrad mit 20 Zähnen	YSC-KNX.PLC-LZ-0014
12	Spannscheibe	YTL-KNX.PLC-KS-0008
13	230VAC RAP650 Huhn Turner Motor	M.ELK-MTR-RMM-002
14	Motorzahnrad	M.MON-DSL-003
15	Kette	M.MUH-042
16	Gewinde Frontplatte	YSC-KNX.6YI-PN-0009
17	Gewinde Abdeckung	YSC-KNX.6YI-PN-0010
18	Zwischenwelleneinheit	ARA-KNX.6YI-0001
19	11 cm Birnengriff	M.MUH-015
20	Grill Zwischenhalterung	ARA-KNX.6YI-0002
21	11 cm Birnengriff	M.MUH-015
22	Bodenplatte aus Stein	YSC-KNX.6YI-LZ-0011
23	Seitenstein	M.TAS-MTS-ERK-002

## Holzkohlegrill/ Röster für Hähnchen

### I SCHALTPLAN

---