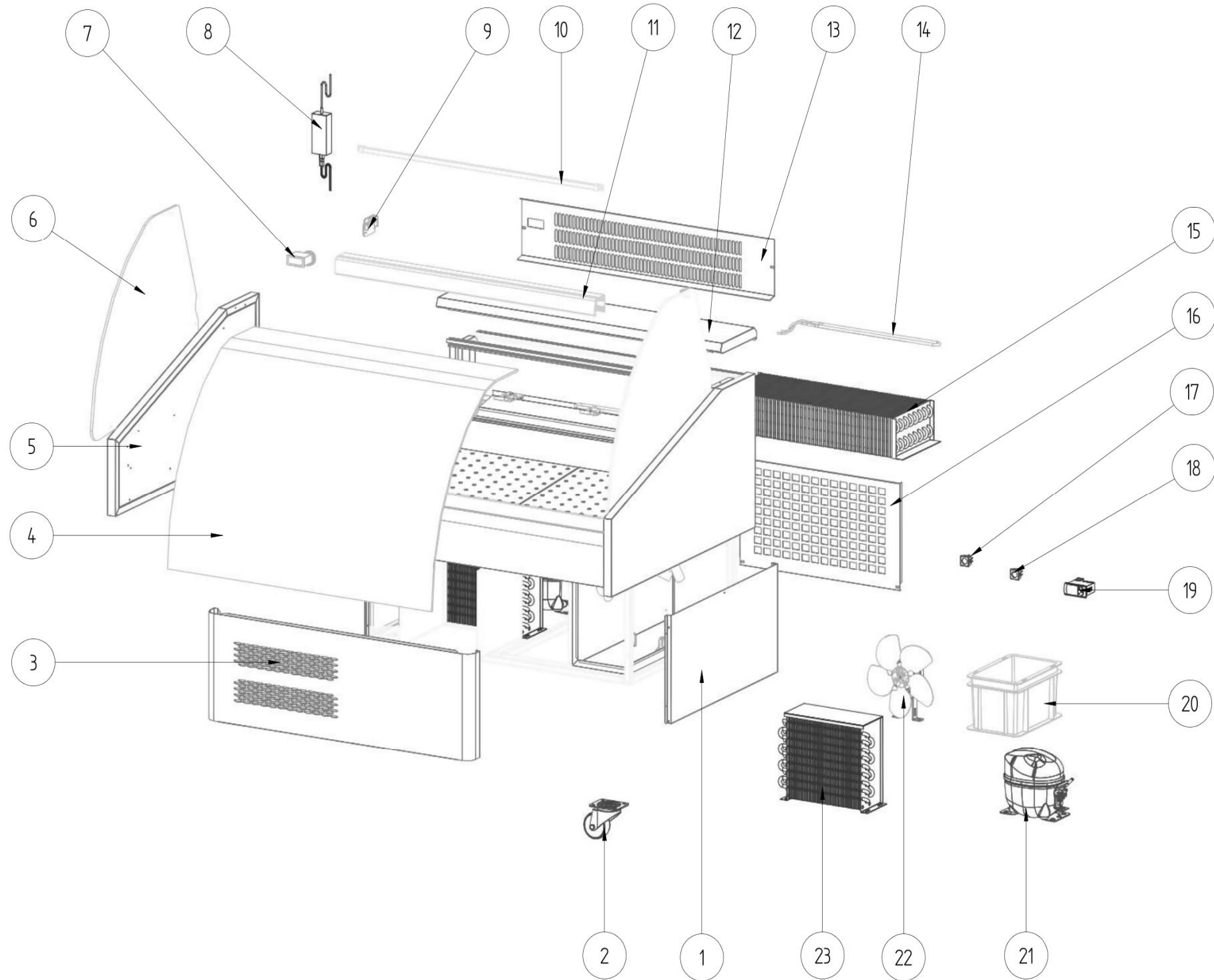


# SPARE PARTS



Nº	DESCRIPCION	DESCRIPCION			Nº	DESCRIPCION	DESCRIPCION		
1-A	COSTADO EXTERIOR DERECHO GRUPO	OUTER RIGHT SIDE FRAME			12	ENCIMERA	WORK TOP		
1-B	COSTADO EXTERIOR IZQUIERDO GRUPO	OUTER LEFT SIDE FRAME			13	REJILLA PROTEC. EVAPORADOR	PROTECT EVAPORATOR GRID		
2-A	RUEDA CON FRENO	CASTER WITH BRAKE			14	RESISTENCIA EVAPORADOR			
2-B	RUEDA SIN FRENO	CASTER			15	EVAPORADOR	EVAPORATOR		
3	REJILLA FRONTAL	FRONT GRILLE			16	REJILLA PROTEC. GRUPO	PROTEC GROUP GRID		
4	CRISTAL FRONTAL CURVO	FRONTAL CURVED GLASS			17	INTERRUPTOR AMBAR	AMBER ON/OFF SWITCH		
5-A	COSTADO IZQUIERDO	SIDE STAND			18	INTERRUPTOR VERDE	GREEN ON/OFF SWITCH		
5-B	COSTADO DERECHO	SIDE STAND			19	TERMOSTATO	THERMOSTAT		
6	VIDRIO COSTADO	SIDE GLASS			20	BANDEJA EVAPORACION	EVAPORATION TRAY		
7	TERMOMETRO	THERMOMETER			21	COMPRESOR	COMPRESSOR		
8	FUENTE ALIMENTACION	POWER SUPPLY			22	VENTILADOR	VENTILATOR		
9	TAPETA	TOP			23	CONDENSADOR	CONDENSER		
10	LED	LED							
11	PANTALLA ILUMINACION	LIGHTING SCREEN							