

**KTVF450**  
**KÜHLVITRINE / DISPLAY REFRIGERATOR**  
**MATERIAL UND TECHNISCHE EIGENSCHAFTEN**  
**HANDBUCH**  
**MATERIAL AND TECHNICAL CHARACTERISTICS**  
**MANUEL**

**INHALT / INDEX :**

- 1. FOTOGRAFIE / PHOTOGRAPH**
- 2. EIGENSCHAFTEN / CHARACTERISTICS**
- 3. INNEN- UND AUSSENABMESSUNGEN / INSIDE , OUTSIDE DIMENSIONS**
- 4. EXPLODIERTE ANSICHT / EXPLODED VIEW**
- 5. EXPLOSIONSANSICHT FÜR TÜR / EXPLODE VIEW FOR DOOR**
- 6. ERSATZTEILLISTE / SPARE PART LIST**
- 7. ELEKTRISCHE UND GASBETRIEBENE SYSTEME / ELECTRIC AND GAS SCHEMES**

# KTVF450



## KTVF450 EIGENSCHAFTEN / KTVF450 CHARACTERISTICS

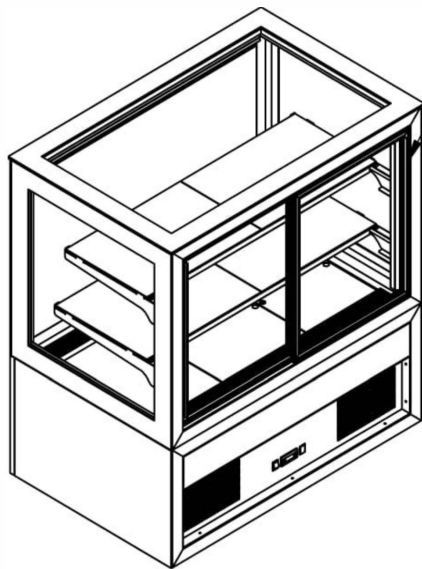
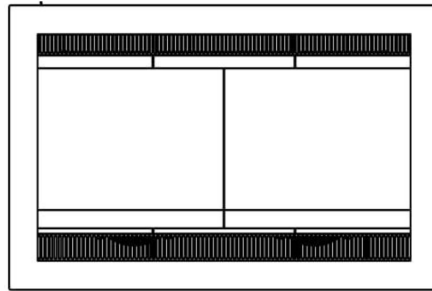
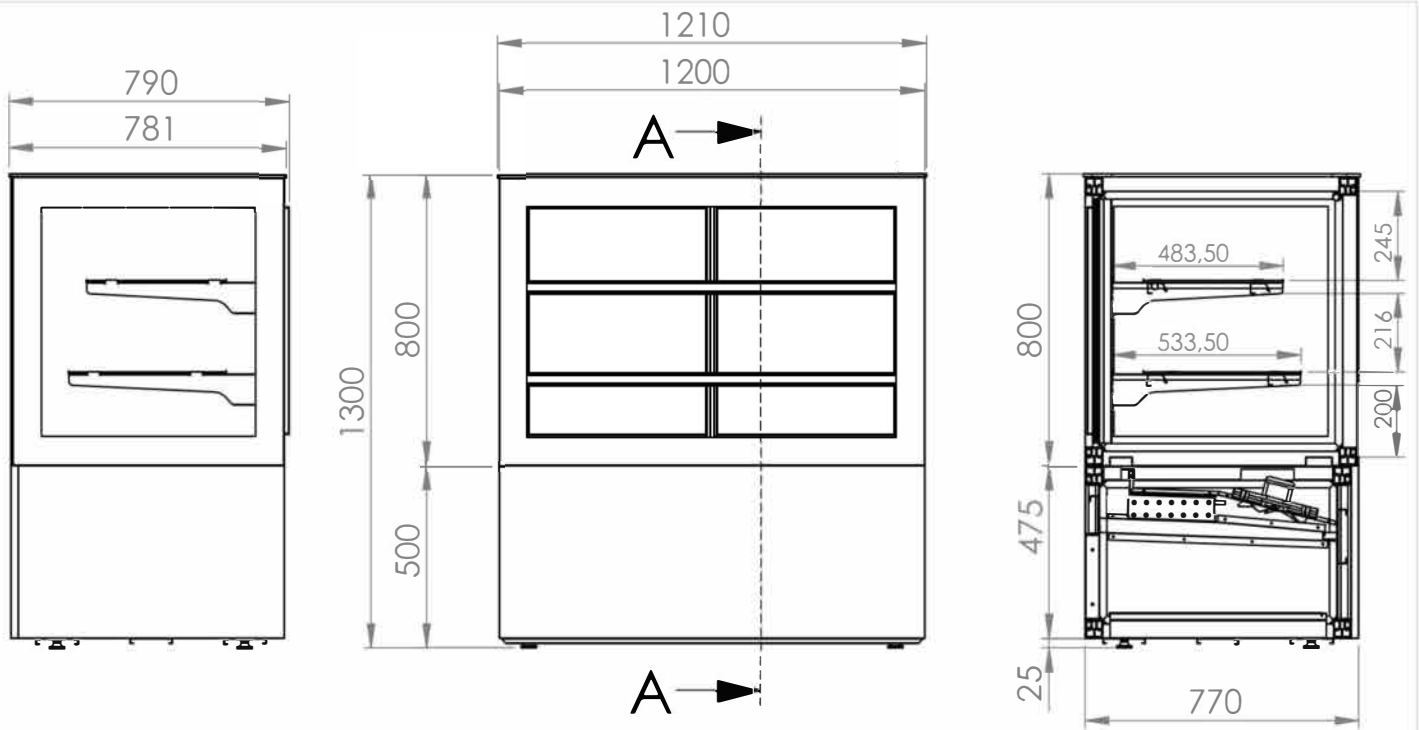
Klima-Klasse / Climate Class	: N
Sicherheitsklasse / Safety Class	: 1
Arbeitstemperatur (°C) / Working Temperature (°C)	: -2 / +10 °C
Thermostat Einstelltemperatur (°C) / Thermostate Set Temperature (°C)	: +0 °C
Temperatur in der Umgebung / Ambient Temperature	: +30 °C
Luftfeuchtigkeit der Umgebung / Ambient Humidity Rate	: %40
Energieverbrauch / Energy Consumption	: 0,35kW/h
Strom / Power	: 0,45 kW
Spannung - Frequenz / Voltage- Frequency	: 220-240V / 50 Hz

## ZUBEHÖR UND KONTROLLEINRICHTUNGEN / ACCESORIES AND CONTROL EQUIPMENTS

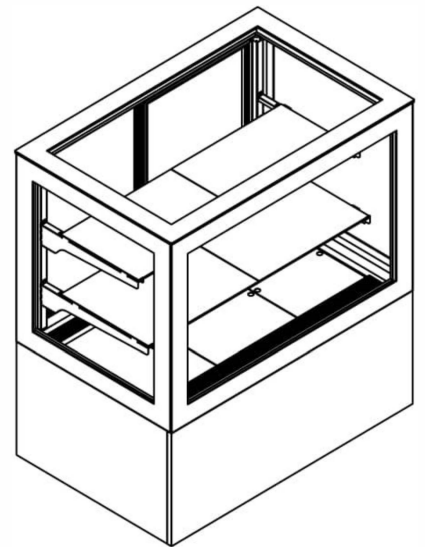
Digital Thermometer / Digital Thermometer	: Standard 2 Fühler Digital / Standard 2 Probe Digital
Energie Lampe / Energy Lamp	: 2 Stück / 2 Pcs of Led
Netzschalter / Power Switch	: 1 Stück / 1 Pc
Scharnier-Gruppe / Hinge Group	: 4 Stück / 4 Pcs
Fuß / Foot	: 6 Stück verstellbare Füße / 6 pcs of Adjustable Feet

## TECHNISCHE MERKMALE / TECHNICAL CHARACTERISTICS

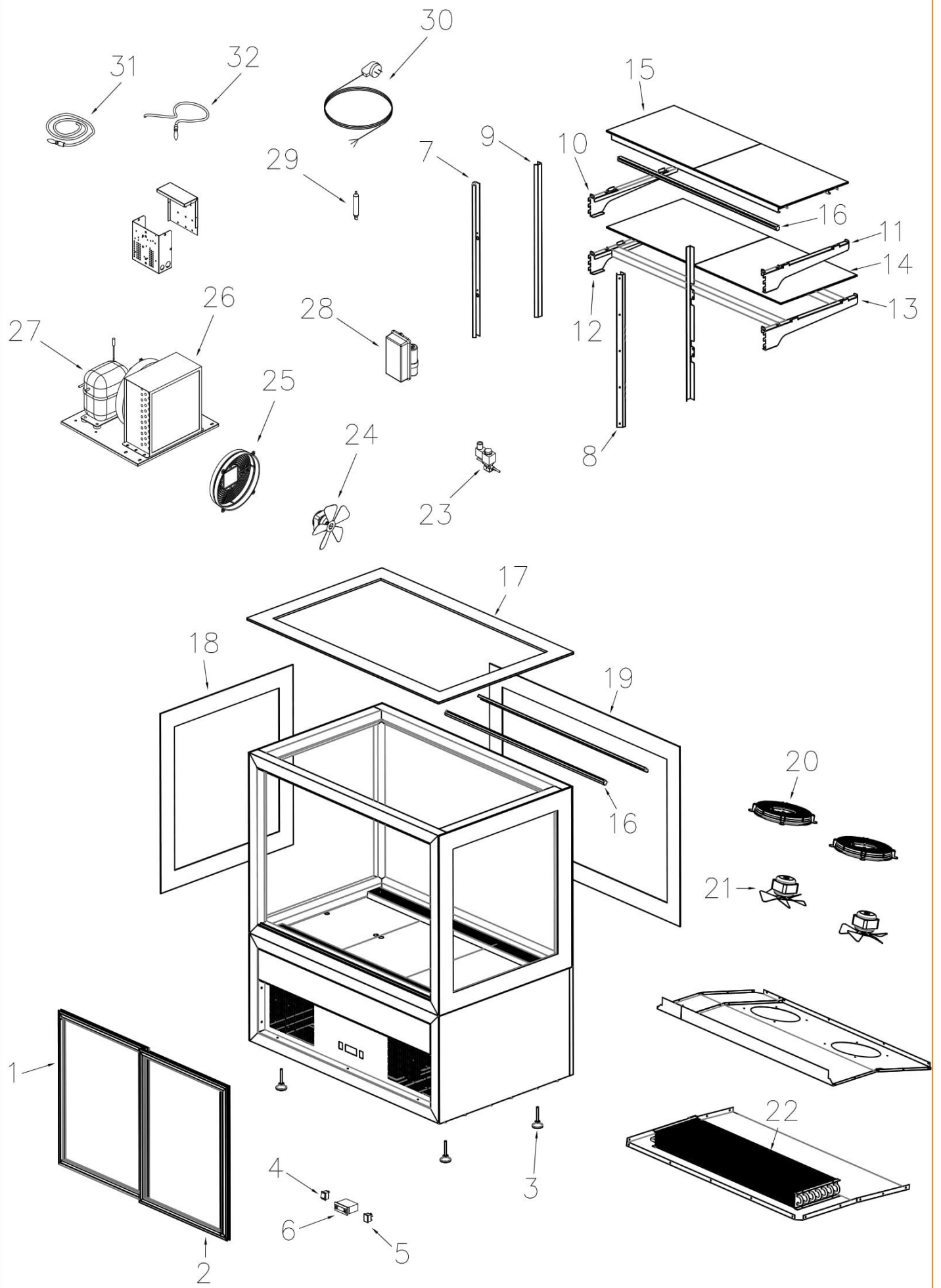
Äußere Abmessungen / Outside Dimensions	: 1210x790x1300mm
Innere Abmessungen / Inside Dimensions	: 1115x690x750mm
Abmessungen der Verpackung / Package Dimensions	: 1400*950*1400mm
Bruttogewicht / Gross Weight	: 300 kg
Nettogewicht / Net Weight	: 310 kg
Äußerer Körper / Outside Body	: 0,50 mm PVC
Innerer Körper / Inside Body	: 0,50 mm 430 MAT+PVC
Kompressor / Compressor	: KOMPRESSOR NEU 2168 U - R290 - 50 Hz
Kondensator / Condenser	: KONDENSATOR R290-FANSIZ
Verflüssiger-Lüfter / Condenser Fan	: 10W ELCO Lüfter
Verdampfer / Evaporator	: Verdampfer VTN120
Verdampferlüfter / Evaporator Fan	: 10W ELCO Lüfter
Trockner / Dryer	: 30 gr 15002SGDR02
Kältemittel / Refrigerant	: R290
Kältemittel / Refrigerant	: 120gram
Zertifizierungen / Certifications	: TS 2225 EN 30335-2-4 : Verpackt und leicht zu lesen / Packed And Easy Read
Seriennummer / Serial No	: Sie wird auf eine Holzpalette gestellt und mit Luftpolsterfolie
Packung / Packing	und Karton abgedeckt. / It is placed on a wooden pallet and covered with Bubblewrap and Cardboard

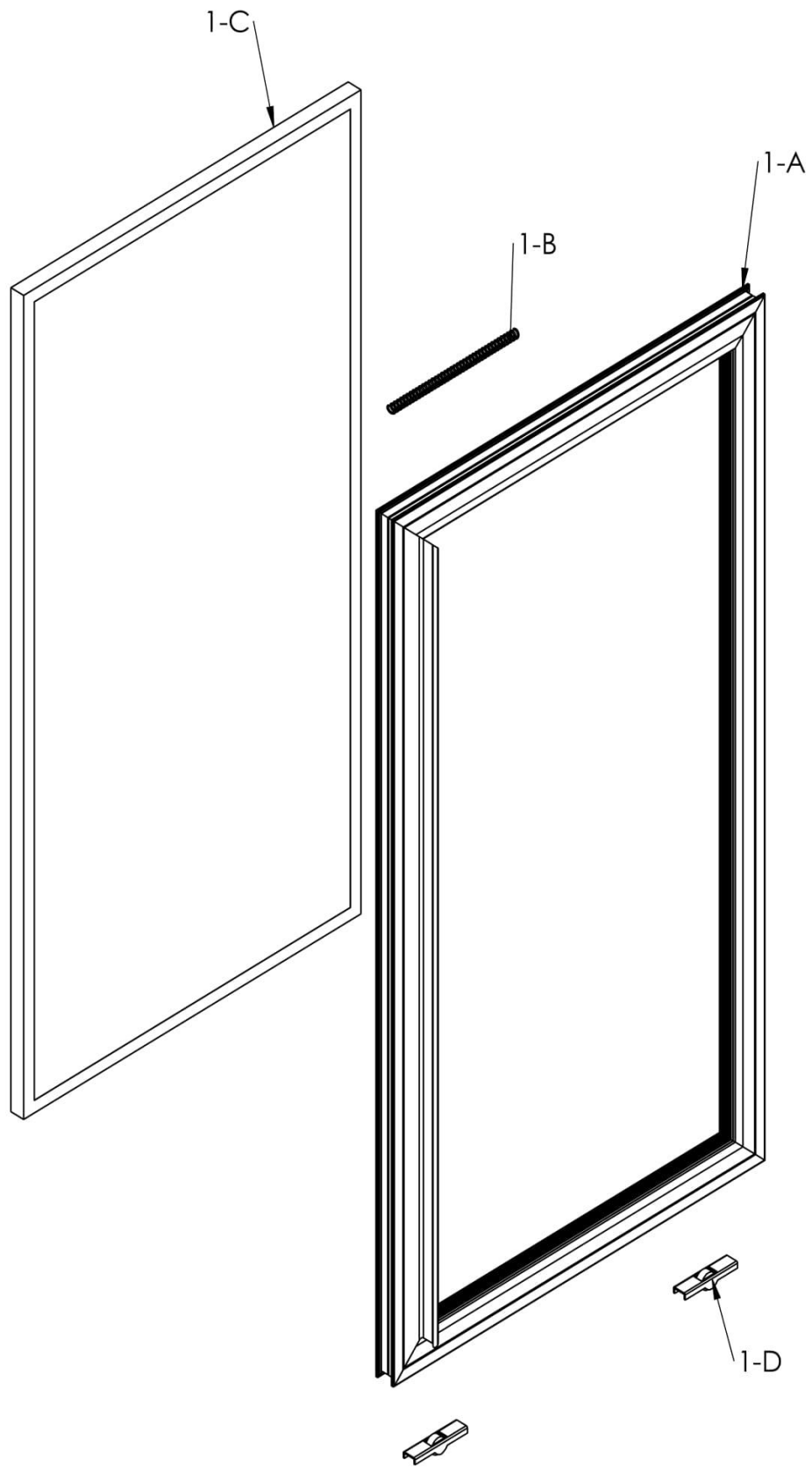


SCHIEBETÜR  
(SLIDING DOOR)



AUSSENABMESSUNGEN / OUTSIDE DIMENSIONS = 1210X790X1300  
 INNENMASSE / INSIDE DIMENSIONS = 1115X690X750

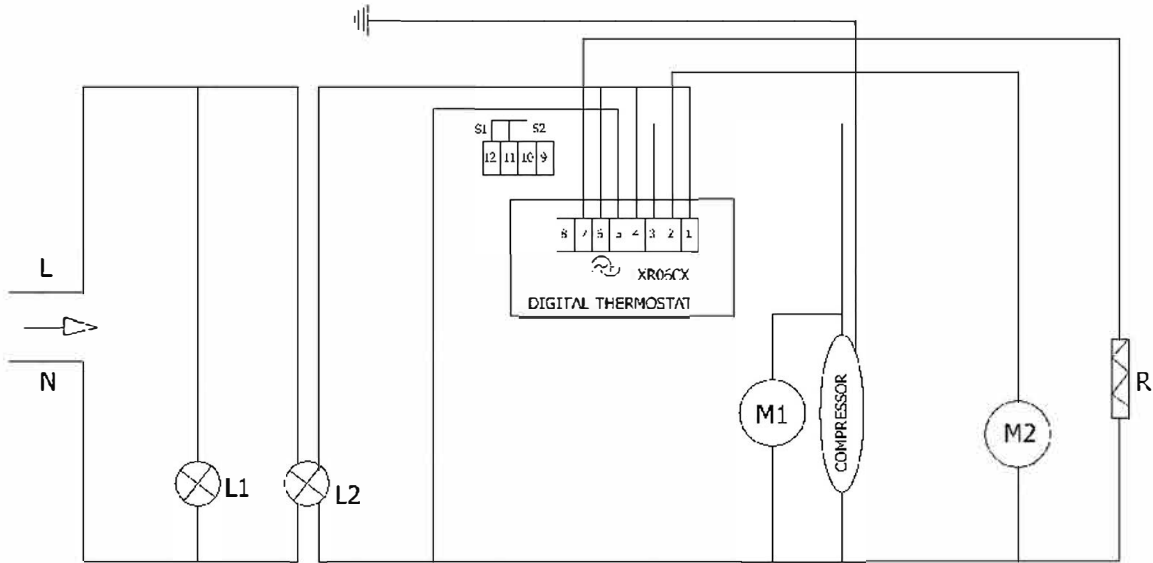




## KTVF450 ERSATZTEILLISTE / KTVF450 PARE PART LIST

NR	NR STOK	ERLÄUTERUNGEN	EXPLANATION	Menge QUANTITY
1		SCHIEBETÜR LINKS	SLIDING DOOR LEFT	1
1-A		SCHIEBETÜR KUNSTSTOFF - LINKS	SLIDING DOOR PLASTIC - LEFT	1
1-B				1
1-C	B00CA514	SCHIEBETÜRGLAS	SLIDING DOOR GLASS	1
1-D	B00AY103	RÄDER	WHEEL	2
2		SCHIEBETÜR RECHTS	SLIDING DOOR RIGHT	1
3	B00AY103	DSP-FUSS	DSP FOOT	4
4	B00DU102	EIN - AUS SCHALTER	ON - OFF SWITCH	1
5	B00DU101	NETZSCHALTER	POWER SWITCH	1
6	A00DJ100-Dİ	DIGITALER THERMOSTAT ZWEI PROPE (DIXELL)	DIGITAL THERMOSTAT TWO PROPE(DIXELL)	1
7		REGALSTANDART LINKS	SHELF STANDART LEFT	1
8		REGALSTANDART RECHTS	SHELF STANDART RIGHT	1
9		REGAL-STANDARTABDECKUNG	SHELF STANDART COVER	2
10		REGALFÜHRUNG OBEN LINKS	SHELF GUIDE TOP LEFT	1
11		REGALFÜHRUNG OBEN RECHTS	SHELF GUIDE TOP RIGHT	1
12		REGALFÜHRUNG UNTEN LINKS	SHELF GUIDE BOTTOM LEFT	1
13		REGALFÜHRUNG UNTEN RECHTS	SHELF GUIDE BOTTOM RIGHT	1
14	B00CA508	UNTERE GLASABLAGE	BOTTOM GLASS SHELF	2
15	B00CA507	OBERER GLASBODEN	TOP GLASS SHELF	2
16	B00LA343	LED	LED	5
17	B00CA498	SCHWARZES DECKGLAS	BLACK TOP GLASS	1
17	B00CA530	WEISSES DECKGLAS	WHITE TOP GLASS	1
18	B00CA467	SCHWARZES SEITENGLAS	BLACK SIDE GLASS	2
18	B00CA468	WEISSES SEITENGLAS	WHITE SIDE GLASS	2
19	B00CA497	SCHWARZES HECKGLAS	BLACK REAR GLASS	1
19	B00CA531	WEISSES HECKGLAS	WHITE REAR GLASS	1
20	A00EP100	KUNSTSTOFF-VENTILATORABDECKGITTER	PLASTIC FAN COVERING GRILL	1
21	A00FA109	10W ELCO LÜFTER	10W ELCO FAN	1
22	A00EV222	VERDAMPFER	EVAPORATOR	1
23	A00SL100	MAGNETVENTIL 1/4	SOLENOID VALVE 1/4	1
24	A00FA109	10W ELCO LÜFTER	10W ELCO FAN	1
25	A00EP101	VERFLÜSSIGERLÜFTER KUNSTSTOFF	CONDENSER FAN PLASTIC	1
26	A00KN113	VTN120 KONDENSATOR R290-FANSIZ	VTN120 CONDENSER R290 - NONFAN	1
27	A00KO202	KOMPRESSOR NEU 2168 U - R290 - 50 Hz	COMPRESSOR NEU 2168 U - R290 - 50 Hz	1
28	A00KO202-A	RELAIS-KASTEN	RELAY BOX	1
29	A00DR100	TROCKNER	DRYER	1
30	B00FK100	STECKERKABEL	PLUG CABLE	1
31	A00DJ109	FÜHLER - 3mt	PROBE	1
32	A00DJ102	FÜHLER - 1,5mt	PROBE	1

**HORIZONTAL KÜHLSCHRÄNKE NORMALES ELEKTRISCHES SCHEMA HORIZONTAL**  
**REFIGERATORS NORMAL ELECTRICAL SCHEMA**



XR06CX : DIGITALER THERMOSTAT / DIGITAL THERMOSTAT  
 M1 : VERFLÜSSIGERLÜFTERMOTOR / CONDENSER FAN MOTOR  
 M2 : LÜFTERMOTOR / EVAP FAN MOTOR  
 S1 : ZIMMER PROB / ROOM PROB  
 S2 : PROB VERDÄMPFEN / EVAPORATE PROB

L1 : STROMLAMPE / POWER LAMP  
 L2 : EIN AUSLICHT / ON OFF LIGHT  
 R : VERDUNSTUNGSWIDERSTAND / EVAPORATE RESISTANCE

