

KTVF600
KÜHLVITRINE / DISPLAY REFRIGERATOR
MATERIAL UND TECHNISCHE EIGENSCHAFTEN
HANDBUCH
MATERIAL AND TECHNICAL CHARACTERISTICS
MANUEL

INHALT / INDEX :

- 1. FOTOGRAFIE / PHOTOGRAPH**
- 2. EIGENSCHAFTEN / CHARACTERISTICS**
- 3. INNEN- UND AUSSENABMESSUNGEN/ INSIDE , OUTSIDE DIMENSIONS**
- 4. EXPLODIERTE ANSICHT / EXPLODED VIEW**
- 5. EXPLOSIONSANSICHT FÜR TÜR / EXPLODE VIEW FOR DOOR**
- 6. ERSATZTEILLISTE / SPARE PART LIST**
- 7. STROM- UND GASVERSORGUNG / ELECTRIC AND GAS SCHEMES**

KTVF600



KTVF600 EIGENSCHAFTEN / KTVF600 CHARACTERISTICS

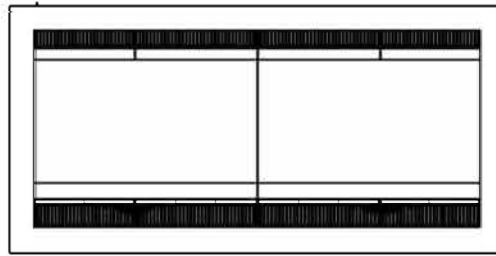
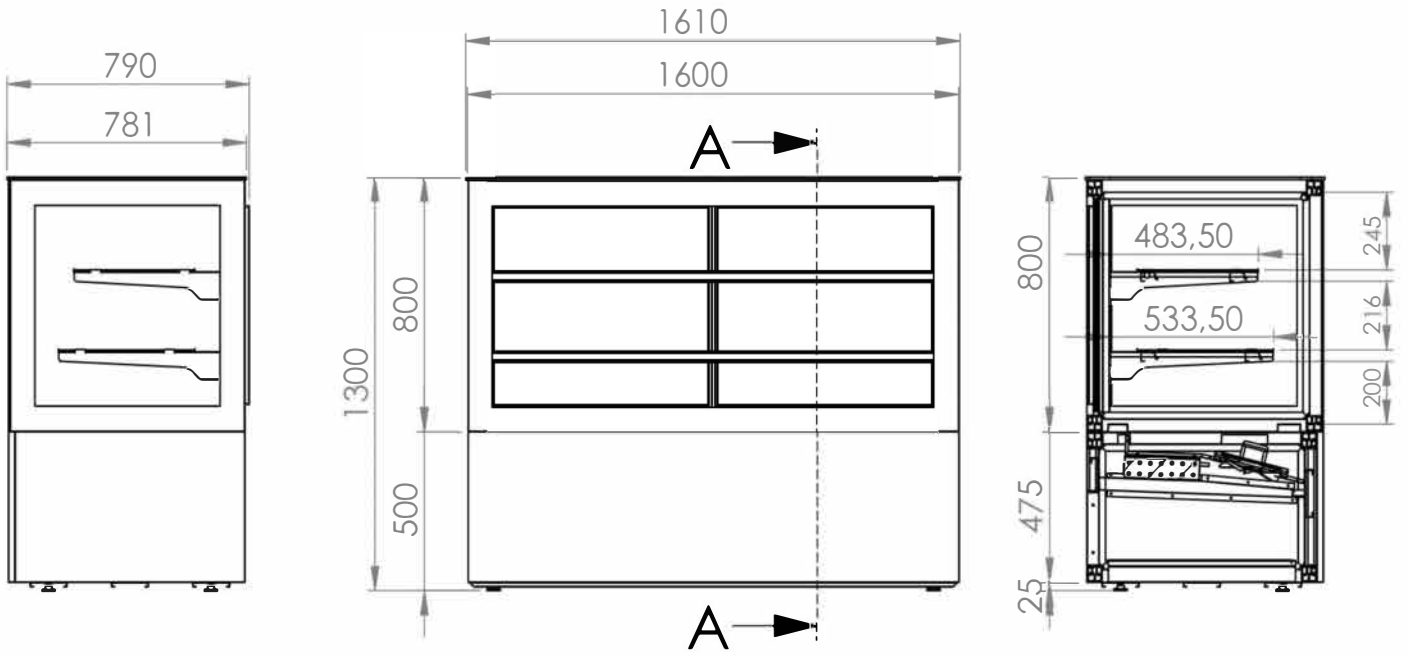
Klima-Klasse / Climate Class	: N
Sicherheitsklasse / Safety Class	: 1
Arbeitstemperatur (°C) / Working Temperature (°C)	: -2 / +10 °C
Thermostat Einstelltemperatur (°C) / Thermostate Set Temperature (°C)	: +0 °C
Temperatur in der Umgebung / Ambient Temperature	: +30 °C
Luftfeuchtigkeit der Umgebung / Ambient Humidity Rate	: %40
Energieverbrauch / Energy Consumption	: 0,56kW/h
Strom / Power	: 0,70 kW
Spannung - Frequenz / Voltage- Frequency	: 220-240V / 50 Hz

ZUBEHÖR UND KONTROLLEINRICHTUNGEN / ACCESORIES AND CONTROL EQUIPMENTS

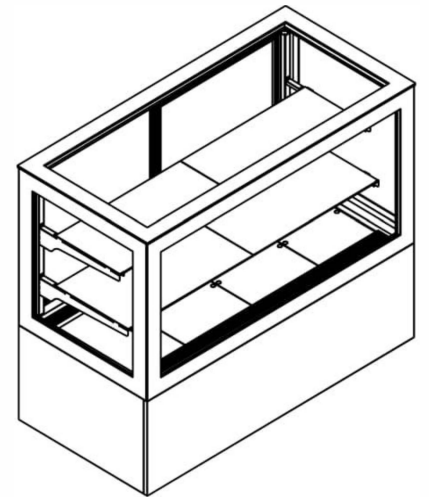
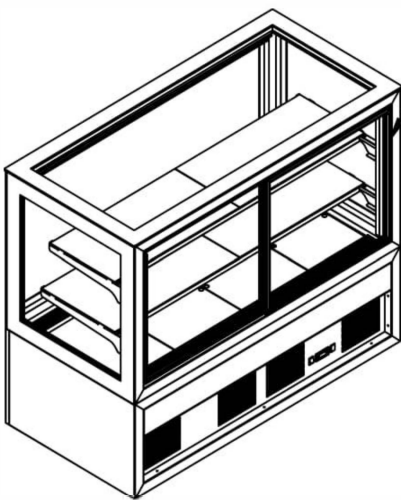
Digitales Thermometer / Digital Thermometer	: Standard 2 Fühler Digital / Standard 2 Probe Digital
Energie Lampe / Energy Lamp	: 3 Stück / 3 Pcs of Led
Netzschalter / Power Switch	: 1 Stück / 1 Pc
Scharnier-Gruppe / Hinge Group	: 4 Stück / 4 Pcs
Fuß / Foot	: 9 Stück verstellbare Füße / 9 pcs of Adjustable Feet

TECHNISCHE MERKMALE / TECHNICAL CHARACTERISTICS

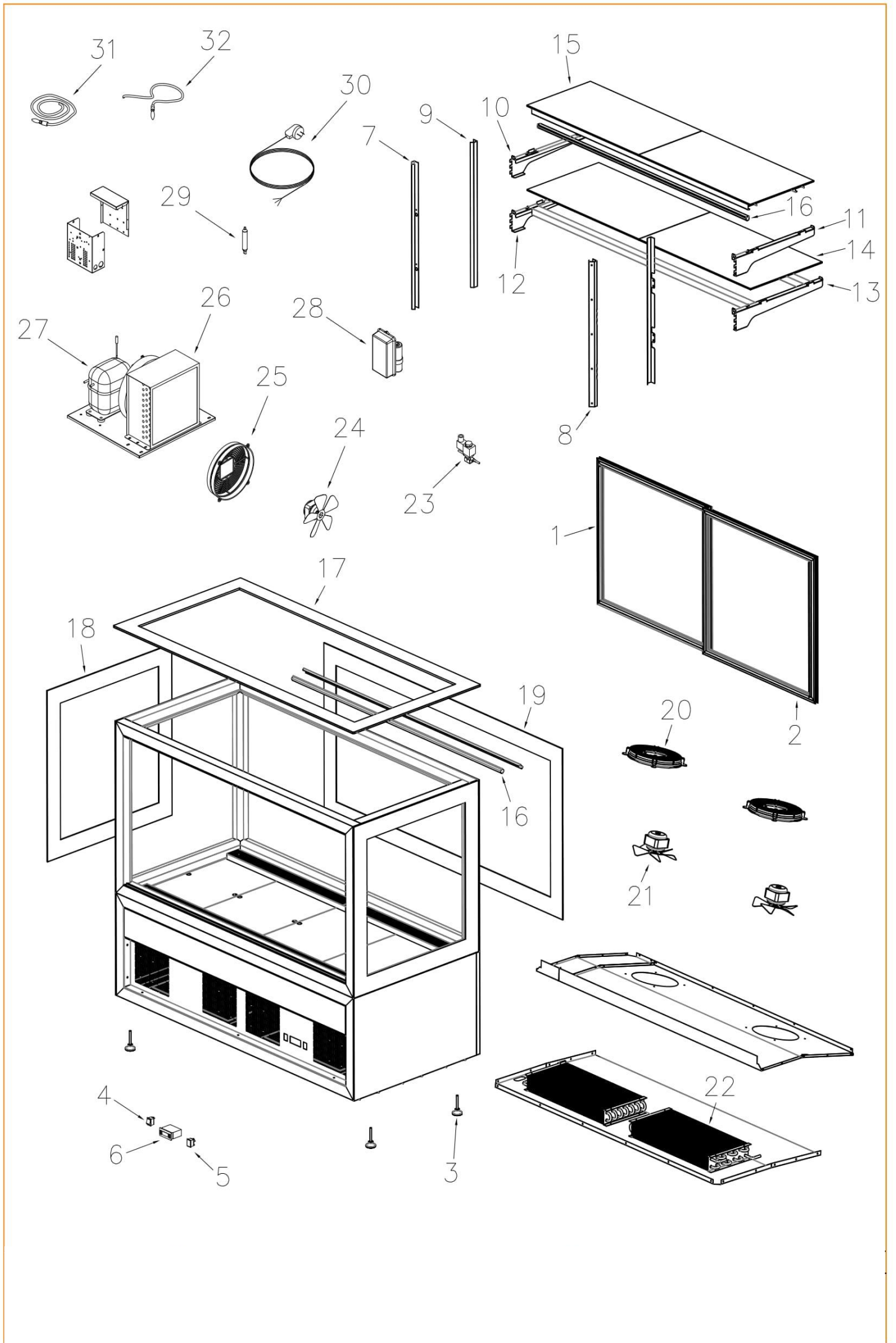
Äußere Abmessungen / Outside Dimensions	: 1610x790x1300mm
Innere Abmessungen / Inside Dimensions	: 1515x690x750mm
Verpackung Abmessungen / Package Dimensions	: 1710*890*1500mm
Bruttogewicht / Gross Weight	: 395 kg
Nettogewicht / Net Weight	: 385 kg
Äußerer Körper / Outside Body	: 0,50 mm PVC
Innerer Körper / Inside Body	: 0,50 mm 430 MAT+PVC
Kompressor / Compressor	: 2 Stk. KOMPRESSOR NEK 6181 U 50HZ - R290
Kondensator / Condenser	: 2 ADET KONDENSATOR R290 - FANSIZ
Verflüssiger-Lüfter / Condenser Fan	: 10W ELCO LÜFTER
Verdampfer / Evaporator	: 2 ADET VERDAMPFER 600 PASTA DOLABI
Verdampferlüfter / Evaporator Fan	: 10W ELCO LÜFTER
Trockner / Dryer	: 30 gr 15002SGDR02
Kältemittel / Refrigerant	: R290
Kältemittel / Refrigerant	: 100gram + 100gram
Zertifizierungen / Certifications	: TS 2225 EN 30335-2-4 : Verpackt und leicht zu lesen / Packed And Easy Read
Seriennummer/ Serial No Packung / Packing	: Sie wird auf eine Holzpalette gestellt und mit Luftpolsterfolie und Karton abgedeckt. / It is placed on a wooden pallet and covered with Bubblewrap and Cardboard

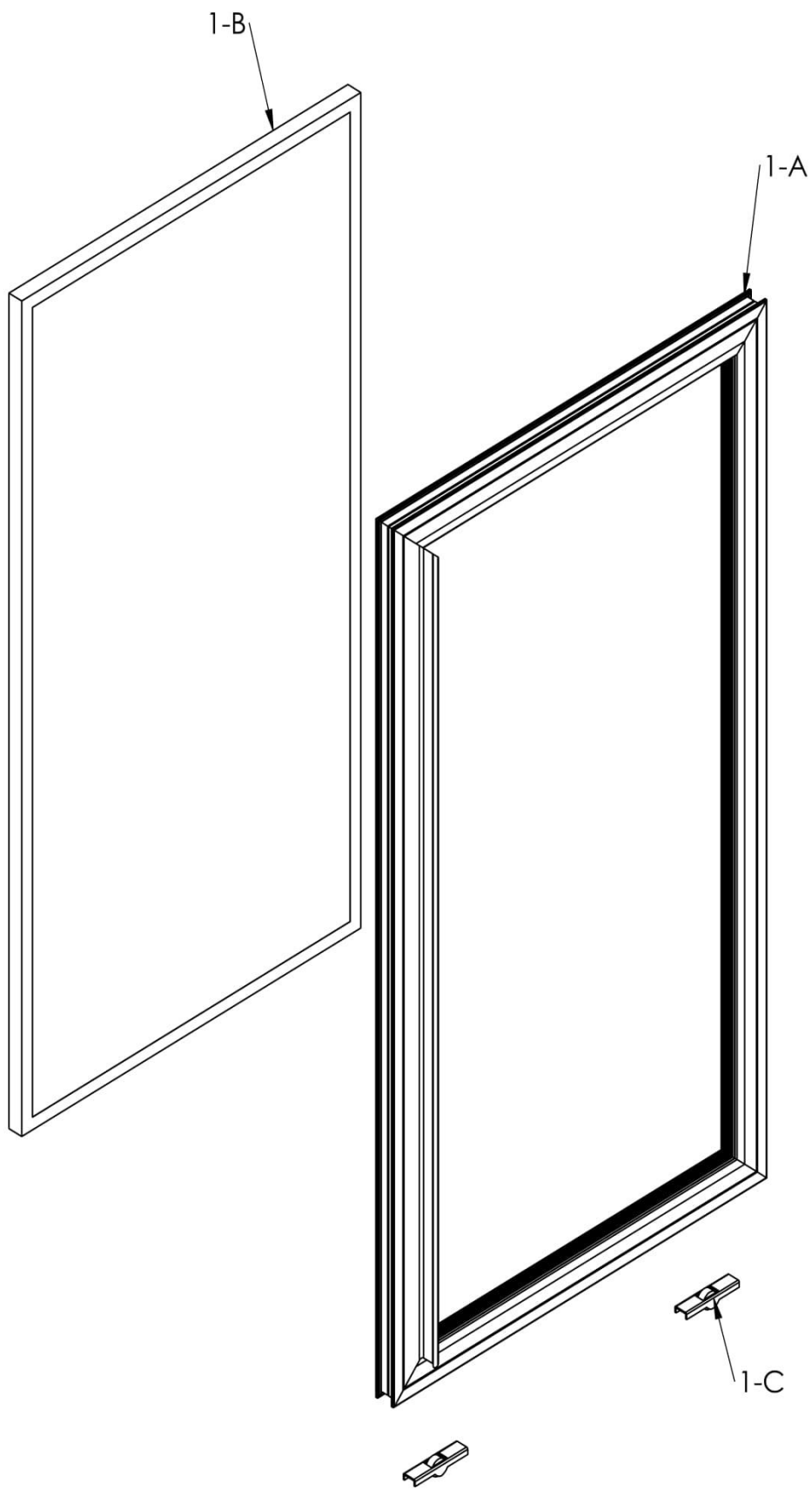


**SCHIEBETÜR
(SLIDING DOOR)**



AUSSENABMESSUNGEN / OUTSIDE DIMENSIONS = 1610X790X1300 İÇ
 INNENMASSE / INSIDE DIMENSIONS = 1515X690X750

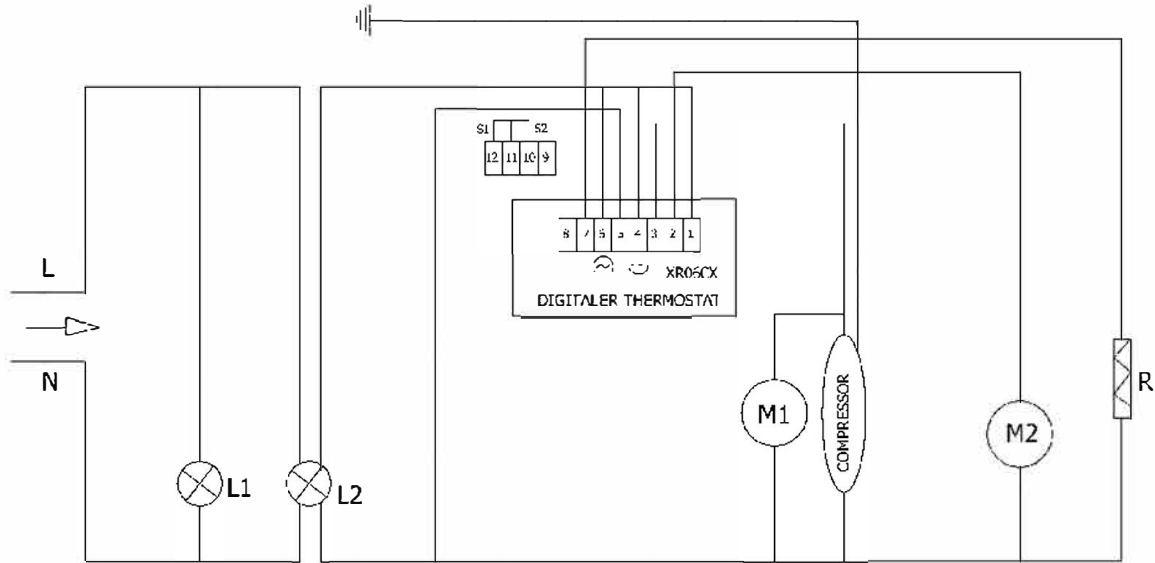




KTVF600 ERSATZTEILLISTE / KTVF600 SPARE PART LIST

NR	NR STOK	ERLÄUTERUNG	EXPLANATION	MENGE QUANTITY
1		SCHIEBETÜR LINKS	SLIDING DOOR LEFT	1
1-A		SCHIEBETÜR KUNSTSTOFF	SLIDING DOOR PLASTIC	1
1-B	B00CA515	SCHIEBETÜRGLAS	SLIDING DOOR GLASS	1
1-C	B00AY109	RÄDER	WHEEL	2
2		SCHIEBETÜR RECHTS	SLIDIING DOOR RIGHT	1
3	B00AY114	M12 ROTIL-FUSS	M12 ROTIL FOOT	9
4	B00DU102	EIN - AUS SCHALTER	ON - OFF SWITCH	1
5	B00DU101	NETZSCHALTER	POWER SWITCH	1
6	A00DJ100	DIGITALER THERMOSTAT ZWEI PROPE (DIXELL)	DIGITAL THERMOSTAT TWO PROPE(DIXELL)	1
7		REGAL STANDARD LINKS	SHELF STANDARD LEFT	1
8		REGAL STANDARD RECHTS	SHELF STANDARD RIGHT	1
9		REGAL STANDARDABDECKUNG	SHELF STANDARD COVER	2
10		REGALFÜHRUNG OBEN LINKS	SHELF GUIDE TOP LEFT	1
11		REGALFÜHRUNG OBEN RECHTS	SHELF GUIDE TOP RIGHT	1
12		REGALFÜHRUNG UNTEN LINKS	SHELF GUIDE BOTTOM LEFT	1
13		REGALFÜHRUNG UNTEN RECHTS	SHELF GUIDE BOTTOM RIGHT	1
14	B00CA510	GLASREGALBODEN	GLASS SHELF BOTTOM	2
15	B00CA509	GLASS SHELF TOP	GLASS SHELF TOP	2
16		LED	LED	5
17	B00CA500	SCHWARZES DECKGLAS	BLACK TOP GLASS	1
17	B00CA532	WEISSES DECKGLAS	WHITE TOP GLASS	1
18	B00CA467	SCHWARZES SEITENGLAS	BLACK SIDE GLASS	2
18	B00CA468	WEISSES SEITENGLAS	WHITE SIDE GLASS	2
19	B00CA499	SCHWARZES HECKGLAS	BLACK REAR GLASS	1
19	B00CA533	WEISSES HECKGLAS	WHITE REAR GLASS	1
20	A00EP100	KUNSTSTOFF-VENTILATORABDECKGITTER	PLASTIC FAN COVERING GRILL	2
21	A00FA109	10W ELCO LÜFTER	10W ELCO FAN	2
22	A00EV217	VERDAMPFER 600 VTN80	EVAPORATOR 600 VTN 80	2
23	A00SL101	MAGNETVENTIL 1/4	SOLENOID VALVE 1/4	2
24	A00FA109	10W ELCO LÜFTER	10W ELCO FAN	2
25	A00EP101	VERFLÜSSIGERLÜFTER KUNSTSTOFF	CONDENSER FAN PLASTIC	2
26	A00KN216	VTN80 R290 VERFLÜSSIGER OHNE VENTILATOR	VTN80 R290 CONDENSER WITHOUT FAN	2
27	A00KO205	KOMPRESSOR NEK 6181 U 50HZ - R290	COMPRESSOR NEK 6181 U 50HZ - R290	2
28	A00KO205-A	RELAIS-KASTEN	RELAY BOX	2
29	A00DR100	TROCKNER	DRYER	4
30	B00FK100	STECKERKABEL	PLUG CABLE	1
31	A00DJ109	FÜHLER - 3mt	PROBE	1
32	A00DJ102	FÜHLER - 1,5mt	PROBE	1

HORIZONTALE KÜHLSCHRÄNKE NORMALES ELEKTRISCHES SCHEMA HORIZONTAL
REFIGERATORS NORMAL ELECTRICAL SCHEMA



XR060CX : DIGITALER THERMOSTAT / DIGITAL THERMOSTAT
 M1: VERFLÜSSIGERLÜFTERMOTOR / CONDENSER FAN MOTOR
 M2: LÜFTERMOTOR / EVAP FAN MOTOR
 S1 : ZIMMER PROB / ROOM PROB
 S2 : PROB VERDÄMPFEN / EVAPORATE PROB

L1 : STROMLAMPE / POWER LAMP
 L2 : EIN AUSLICHT / ON OFF LIGHT
 R: VERDUNSTUNGSWIDERSTAND / EVAPORATE RESISTANCE

