

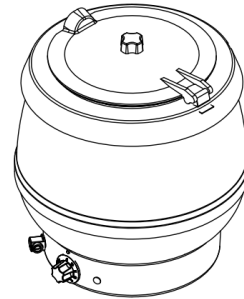
# ggmgastro

## SUPPENKETTEL MODELL: SWSH10

### BETRIEBSANLEITUNG FÜR DEN SUPPENKESSEL MIT NASSHITZE

Spezifikation: Fassungsvermögen: 9 L

Spannung: 230V/50Hz/ 400W  
N. Gewicht: 4.6kgs  
Verpackungsgröße: 355\*355\*410MM

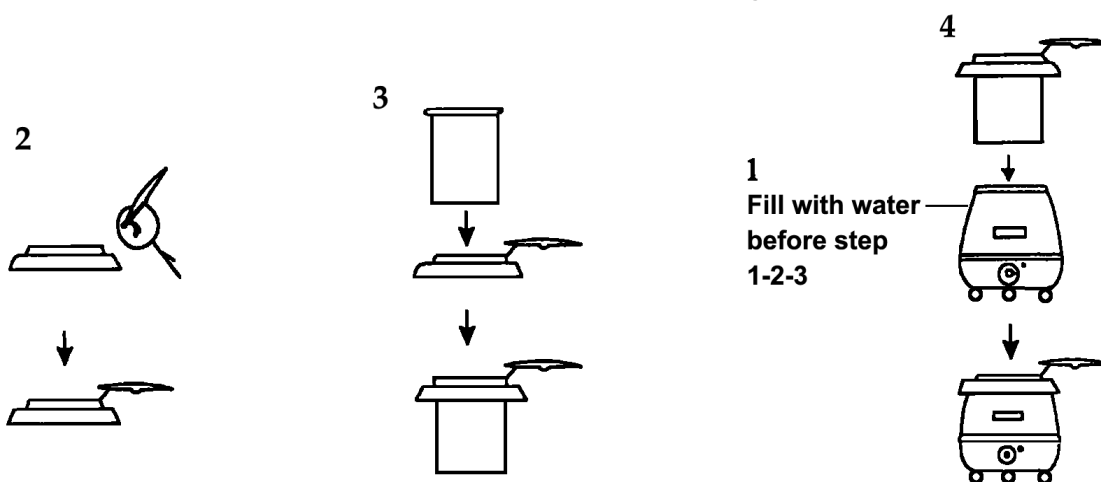


#### Allgemeine Betriebsanleitung:

1. Alle Einrichtungen der Gemeinschaftsverpflegung sollten von geschultem Personal bedient werden.
2. Entfernen Sie alle Verpackungsmaterialien, bevor Sie das Gerät einschalten.
3. Stellen Sie den Wärmer auf eine ebene, stabile, nicht brennbare Fläche in der Nähe der Stromquelle.
4. Schließen Sie das Netzkabel an die richtige Stromspannung an.
5. Um vorgekochte Speisen zu erwärmen, heizen Sie das Gerät etwa 30 Minuten lang vor.

#### Operationen:

1. Füllen Sie sauberes, heißes Wasser (0,6 l) zwischen die Edelstahlauskleidung und den inneren Aluminiumbehälter, bevor Sie das Produkt aufstellen. Füllen Sie nicht zu viel Wasser ein, und der Edelstahlbehälter darf unter keinen Umständen aufschwimmen, auch nicht im leeren Zustand. Entfernen Sie überschüssiges Wasser sofort.



2. Heizen Sie das Wasser vor, indem Sie den Deckel auf den Wärmer mit einer leeren Einlage legen und den Wärmeregler für die unten angegebene empfohlene Zeit auf die höchste Heizstufe stellen.

20 Minuten, wenn das RESERVOIR mit HEISSEM Wasser gefüllt wurde. 30 Minuten, wenn das RESERVOIR mit KALTEM Wasser gefüllt war.

3. Gießen Sie die vorgekochten Lebensmittel in den Behälter, wenn sie die Siedetemperatur erreicht haben.
4. Legen Sie bei Bedarf Deckel auf die Speisen, um die Temperatur zu halten, wenn die Speisen nicht serviert werden.
5. Während des normalen Betriebs zur Aufbewahrung der Speisen die Auskleidung regelmäßig entfernen und den Wasserstand überprüfen. Falls erforderlich, heißes Wasser nachfüllen. Gelegentlich umrühren.
6. Wenn das Gerät eingeschaltet ist, leuchtet eine Neonlampe auf. Drehen Sie den Drehschalter auf 0, um das Gerät auszuschalten, wenn es nicht benutzt wird. Ziehen Sie den Stecker aus der Steckdose, um den Wasserkocher vom Stromnetz zu trennen.

#### Erwärmung und Vorsicht:

1. Lassen Sie den abnehmbaren Scharnierdeckel immer angebracht und geschlossen, wenn Sie ihn nicht benutzen.
2. Bewegen oder tragen Sie den Wasserkocher niemals, wenn das Gerät eingeschaltet ist oder heiße Speisen enthält.
3. Verschüttete Lebensmittel sollten sofort von allen Außenflächen entfernt werden. Die Edelstahlauskleidung und der Deckel sind maschinenwaschbar. Die lackierte Außenseite und der obere Kragen sollten mit einem feuchten Seifentuch abgewischt werden.
4. Stellen Sie sicher, dass das Gerät bei Nichtgebrauch, beim Befüllen und bei der Reinigung vom Stromnetz getrennt ist.
5. Der Kessel darf nicht mit einem Hochdruckstrahl gereinigt werden.
6. Tauchen Sie den Wasserkocher niemals in Wasser ein, da dies zu Schäden am Gerät führt und die Garantie erlischt.
7. Achtung, dieses Gerät muss geerdet sein.
8. **WASSERKOCHER NICHT IM LEEREN ZUSTAND BETREIBEN.**



GGM Gastro International GmbH  
Weinerpark 16  
D-48607 Ochtrup

[www.ggmgastro.com](http://www.ggmgastro.com)      [info@ggmgastro.com](mailto:info@ggmgastro.com)  
+49 2553 7220 0