

INHALTSVERZEICHNISS

A	ALLGEMEINE EMPFEHLUNG	Seite 2
A1	BESCHREIBUNG	Seite 3
A2	TECHNISCHE INFORMATIONEN	Seite 3
A3	TRANSPORT	Seite 4
A4	ENTPACKEN	Seite 4
B	MONTAGE	Seite 4
C	ALLGEMEINE HINWEISE	Seite 5
D	ANWENDUNG DER MASCHINE	Seite 6
E	REINIGUNG und WARTUNG	Seite 7
F	FEHLER BEHEBUNG	Seite 8
G	ERSATZTEILE DEMONTAGE LISTE	Seite 9
H	ELEKTRISCHER SCHALTPLAN	Seite 20

A ALLGEMEINE EMPFEHLUNG

Bitte lesen sie die Gebrauchsanweisung sorgfaeltig ganz durch, bevor sie das Geraet installieren und in betrieb nehmen. Die falsche Installation oder der Austausch der Teile kann zu Schaeden der Maschine oder zu Schaeden des Personals fuehren. Für schaeden die durch das Nichtbeachten der Anweisungen, durch den Missbrauch, durch die Fahrlaessigkeit oder durch die falsche Installation entstehen, ist der Hersteller nicht verantwortlich. Wenn die Maschine nicht sachgemaes bedient wird, erlischt die Garantie.

1. Bitte bewahren sie das Handbuch sorgfaeltig an einem sicheren und griffbereiten Ort auf.
2. **Die Installation muss nach den Vorschriften und den Anweisungen des jeweiligen Landes durchgefuehrt werden. Bitte die Maschine nur von qualifiziertem fachpersonal installieren lassen.**
3. Die Maschine darf nur von ausgebildetem fachpersonal bedient werden.
4. Bei einer Fehlfunktion (Defekt) der Maschine, die Maschine ausschalten. Die Maschine nur vom Hersteller zugelassene fachpersonal reparieren lassen. Fragen sie nach Original-Ersatzteilen.

BAIN MARIE -SERVICE EINHEIT

A1 BESCHEIBUNG

*Das Geraet ist speziell für den Einsatz in Gross-Küchen konztruierte, Bain Marie Service Einheit.

Code	Mase (mm)	Gewicht(Kg)	Verpackungsmase (mm)
BEH80	800x790x850	40	920x950x1150
BEH125	1250x790x850	67	1370x950x1150
BEH180	1500x790x850	79	1620x950x1150
BEH180	1800x790x850	95	2120x950x1150
BEH210	2100x790x850	157	2220x950x1150

A2 TECHNISCHE INFORMATIONEN

Code	Kapazitaet	Lei. (Kw)	Betriebssp. (V)	QU. (mm ²)	Zubehör
BEH80	2x1/1 GN	3,6	220	3x1,5	*Holzoptik *Obere Regal *Tablett stand *Granit Tisch
BEH125	3x1/1 GN	3,6	220	3x1,5	
BEH180	4x1/1 GN	3,5	220	3x1,5	
BEH180	5x1/1 GN	3,5	220	3x1,5	
BEH210	6x1/1 GN	7,2	220	3x1,5	

A3 TRANSPORT

*Das Geraet kann nicht mit der Hand transportiert werden. Benutzen sie deswegen ein geeignetes Fahrzeug, ein Gabelstapler oder ein Hubwagen (Die Gabeln müssen mit überwiegendem Anteil unter der Maschine sein).

A4 ENTPACKEN

*Das Gerät sollte in Übereinstimmung mit den geltenden Vorschriften geöffnet werden. Die Metallteile, die mit dem Lebensmittel in berührung kommen sind aus Edelstahl. Alle Kunststoffteile sind mit einem Symbol gekennzeichnet.

*Kontrollieren sie die Maschine auf Transportschäden und vollständigkeit.

B MONTAGE

*Stellen sie die Maschine auf eine harte und ebene Oberflaeche um es vor Kipp- und Strurzgefahren zu schützen.

*Nur die von uns registrierte und lizenzierte oder anerkannte Firmen und Personen dürfen die Geraete installieren und Kundendienst führen.

*Der Stromanschluss muss von qualifiziertem und befugtem Personal durchgeführt werden.

*Stellen sie sicher, das die Netzspannung der vom Hersteller angegebenen Betriebsspannung entspricht.



Die Erdung der Maschine muss mit dem Normen und Sicherheitsvorschriften übereinstimmen.











*Die Erdung der Maschine, muss an die naehste Erdungsschiene angeschlossen werden.

*Der Elektrische Anschluss, Hauptsicherung und die Lecksicherung sollte mit den geltenden vorschriften und Regeln übereinstimmen.

*Wenn die Umgebung mit Waermeisoliermaterial überzogen ist , die Maschine mit einem Abstand von 5cm zu Wand aufbauen, anderfalls mit einem Abstand von 20cm aufbauen.

BAIN MARIE -SERVICE EINHEIT

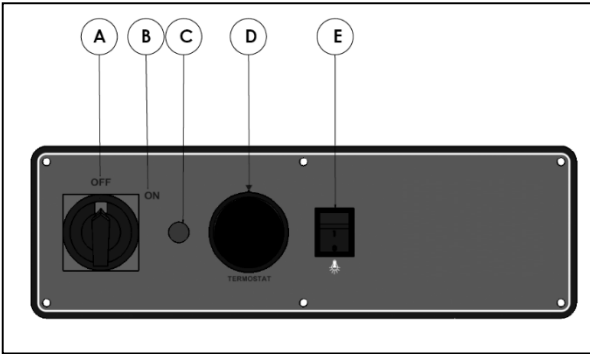
C ALLGEMEINE HINWEISE

-  *Die Maschine nur in ausreichend beleuchteten Räumlichkeiten verwenden.
-  *Benutzen Sie keine beweglichen Produkte
-  *Die Maschine bitte nicht neben brennbaren oder explosiven Stoffen stellen.
-  *Die Maschine nicht unnötig im Leerlauf lassen.
-  *Beim unter und über Kapazität, das Gerät nicht in Betrieb nehmen.
-  *Benutzen Sie passende Sicherheitsbekleidung.
-  *Falls die Maschine brennt oder in Flammen aufgeht, nicht in Panik geraten, (falls vorhanden) Gasventil oder Elektroschalter ausschalten. Benutzen Sie einen Feuerlöscher. Auf keinen Fall Wasser benutzen.
-  *Schäden, die durch die fehlende Erdung verursacht werden, werden nicht von der Garantie abgedeckt.
-  *Legen Sie keine schweren Gegenstände auf den oberen Glasfachregal.
-  *Während Lebensmittel in dem Behälter ist, die Deckel nicht offen lassen.

BAIN MARIE -SERVICE EINHEIT

D ANWENDUNG DER MASCHINE

*Kontroll Paneel ;



- A : Schalter EIN
- B : Schalter AUS
- C : Signal Leuchte
- D : Temperatur einstellung
- E : Licht EIN/AUS

*Anwendung ;

- Bevor sie die Maschine in Betrieb setzen, achten sie darauf das der Ablassventil geschlossen ist.
- Entfernen sie die Becken, und füllen sie den Behaelter mit Wasser. Achten sie darauf das das Wasser den unteren Boden überschreitet.
- Stecken sie den Stecker der Maschine ein.
- Bringen sie den Schalter auf (I).
- Bringen sie den Thermostat auf die gewünschte Temperatur.
- So lange die Heizkörper heizen, wird eine Leucht auf dem Schalter erleuchten.
- Wenn der Thermostat aktiviert oder die Maschine ausgeschaltet wird erlischt die Leuchte.
- Die Lebensmittel, die sie Warm Servieren wollen. Die Lebensmittel in den Becken legen.
- Nach dem Vorgang, den Schalter auf (0) bringen und den Stecker ausstecken.
- Bevor sie das Wasser ablassen, warten sie bis das Wasser abgekühlt ist

BAIN MARIE -SERVICE EINHEIT

E REINIGUNG und WARTUNG

➤ **Nach jeder anwendung erforderlich;**

- Achten sie darauf, bevor sie das Geraet Reinigen, dass der Stecker ausgesteckt und der Schalter ausgeschaltet ist.
- Teile die mit den Produkten in berührung kommen, nach jeder anwendung reinigen.
- Die Aussenflaeche mit einem feuchten Tuch abwischen und trocknen.
- Um das Innere der Maschine zu reinigen, den Becken entfernen und das Innere reinigen.
- Achten sie darauf das das Reinigungsmittel hygienisch ist.
- Benutzen sie keine Saeure und aehnlich aetzende Reinigungsmittel bei der Reinigung.
- Die Maschine nicht mit Spritz Wasser waschen. Kurzschluss gefahr!

➤ **In regelmaesigen abstaenden erforderlich;**

- Die Wartung darf nur von befugtem Personal durchgefuehrt werden.
- Je nach gebrauch der Maschine, den oberen fach Glas mit einem feuchten Tuch abwischen.
- Die obere Beleuchtung, in regelmaesigen abstaenden reinigen.

BAIN MARIE -SERVICE EINHEIT

F FEHLER BEHEBUNG

MASCHINE FUNKTIONIERT NICHT	<ol style="list-style-type: none">1. Kontrollieren sie ob der Stecker gesteckt ist.2. Überprüfen sie die Stromverbindung.3. Überprüfen sie ob die Sicherung offen ist.4. Überprüfen sie den Heizkörper.
------------------------------------	--

ERHITZT NICHT RICHTIG	<ol style="list-style-type: none">1. Kontrollieren sie die Eingestellte-Temperatur.2. Überprüfen sie den Wasserstand im Behälter.3. Überprüfen sie den Ablassventil.
------------------------------	--

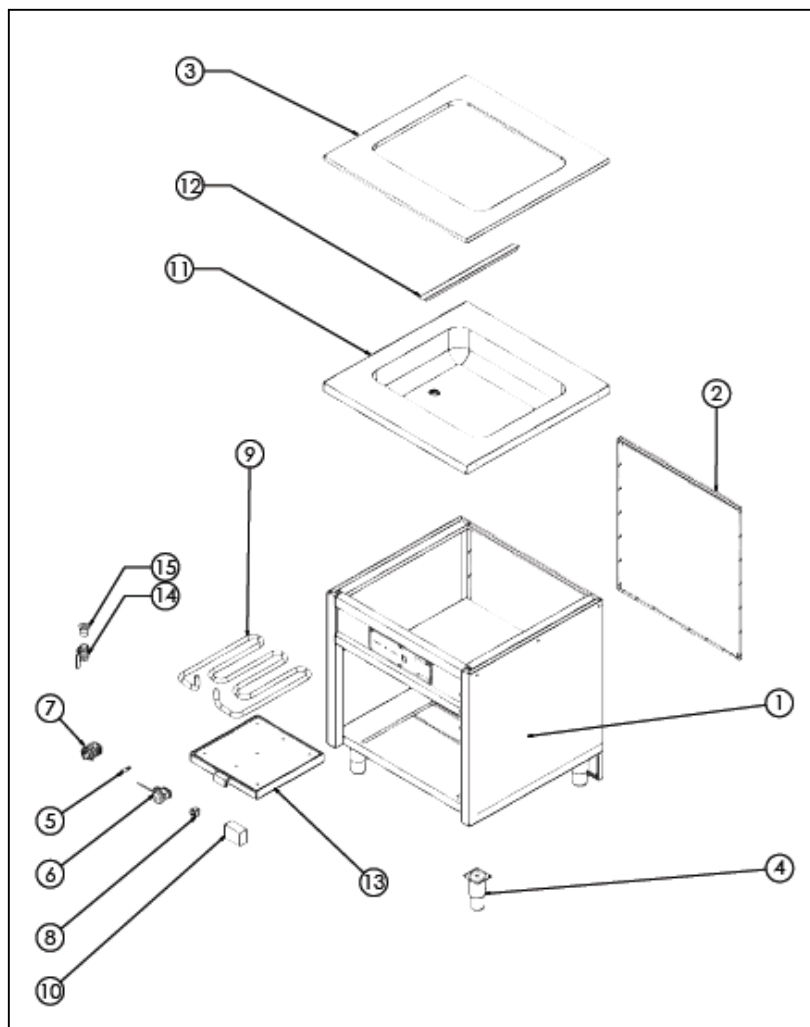
DAS GERAET HAT AUFGEHÖRT ZU ARBEITEN	<ol style="list-style-type: none">1. Das Gerät kann durch Niederspannung stoppen. Überprüfen sie die Spannung.2. Wenn die gewaehlte Temperatur erreicht ist, schaltet sich der Thermostat-Steuergeraet automatisch aus. Wenn die Temperatur wieder sinkt, wirt der Heizkörper aktiviert.
---	---

- Wenn die Qualiteat nicht zufrieden stellend ist.
- Wenn einer der Sicherheitsvohrkehrungen nicht funktioniert.
 - Das Geraet nicht in betrieb nehmen!

***DEN KUNDENDIENST KONTAKTIEREN.**

BAIN MARIE -SERVICE EINHEIT

G ERSATZTEILE DEMONTAGE LISTE



BEH80 - 10

BAIN MARIE -SERVICE EINHEIT

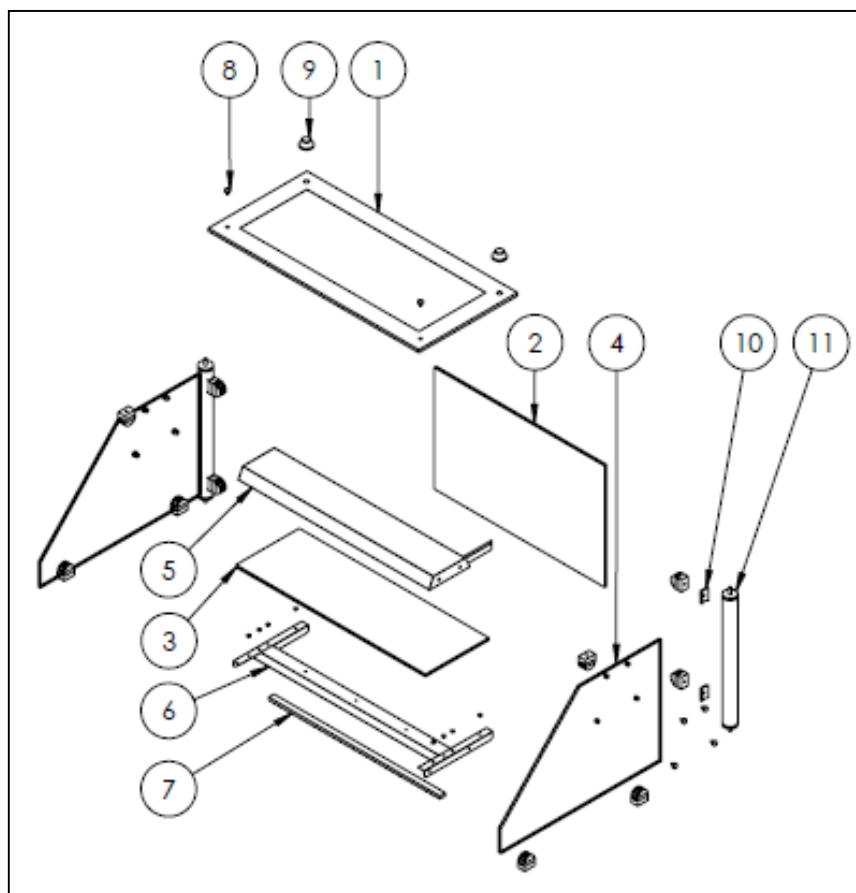
G ERSATZTEILE DEMONTAGE LISTE

GERAETE CODE: BEH80		
NUMMER	TEILE BEZEICHNUNG	TEILE CODE
1	RAHMEN	Y.BEH80.1001
2	HOLZ PLATTE	Y.BEH80.1002
3	GRANIT	Y.BEH80.1003
4	FUSS	Y.BEH80.1004
5	WARN LEUCHTE	Y.BEH80.1005
6	THERMOSTAT	Y.BEH80.1006
7	SCHALTER	Y.BEH80.1007
8	SCHALTER (EIN/AUS)	Y.BEH80.1008
9	HEIZELEMENT	Y.BEH80.1009
10	LED-TRAFO	Y.BEH80.1010
11	WANNEN GEHAEUSE	Y.BEH80.1011
12	WANNE BLECH	Y.BEH80.1012
13	VERBINDUNGS BLECH	Y.BEH80.1013
14	VENTIL	Y.BEH80.1014
15	ABFLUSS AUSGANGROHR	Y.BEH80.1015

GERAETE CODE: BEH125		
NUMMER	TEILE BEZEICHNUNG	TEILE CODE
1	RAHMEN	Y.BEH125.1001
2	HOLZ PLATTE	Y.BEH125.1002
3	GRANIT	Y.BEH125.1003
4	FUSS	Y.BEH125.1004
5	WARN LEUCHTE	Y.BEH125.1005
6	THERMOSTAT	Y.BEH125.1006
7	SCHALTER	Y.BEH125.1007
8	SCHALTER (EIN/AUS)	Y.BEH125.1008
9	HEIZELEMENT	Y.BEH125.1009
10	LED-TRAFO	Y.BEH125.1010
11	WANNEN GEHAEUSE	Y.BEH125.1011
12	WANNE BLECH	Y.BEH125.1012
13	VERBINDUNGS BLECH	Y.BEH125.1013
14	VENTIL	Y.BEH125.1014
15	ABFLUSS AUSGANGROHR	Y.BEH125.1015

BAIN MARIE -SERVICE EINHEIT

G ERSATZTEILE DEMONTAGE LISTE



BEH80 - BEH125 OBERE GLAS GRUPPE

BAIN MARIE -SERVICE EINHEIT

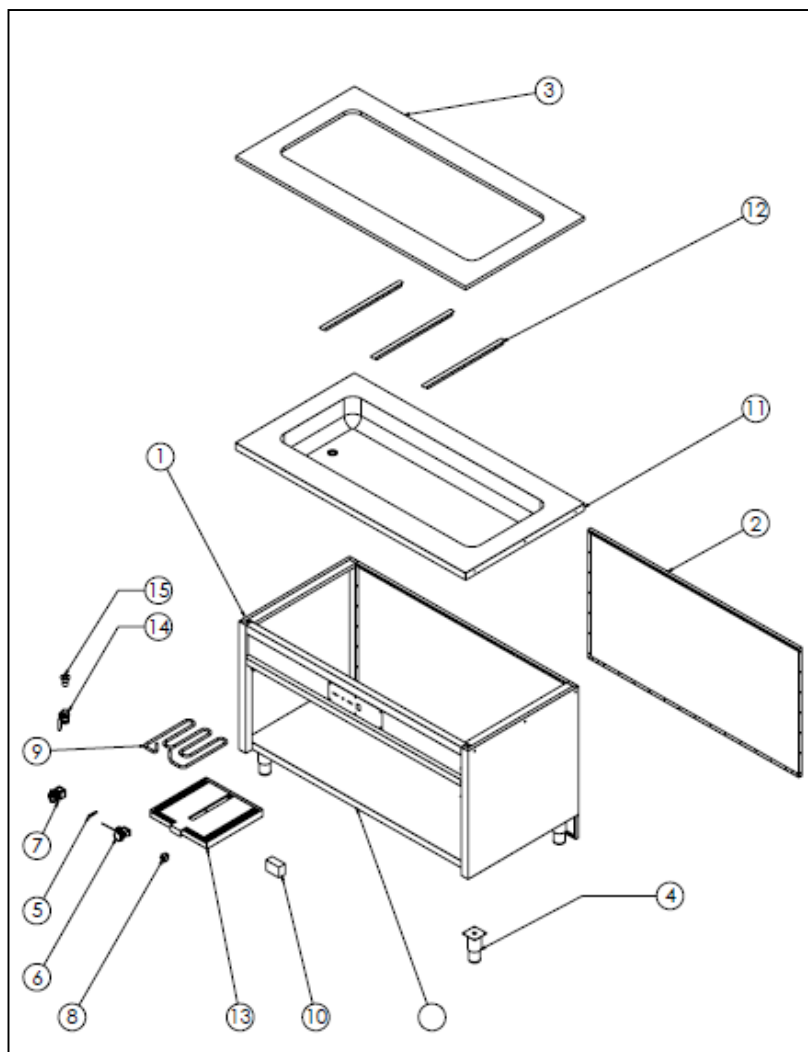
G ERSATZTEILE DEMONTAGE LISTE

GERAETE CODE: BEH80.USC.T		
NUMMER	TEILE BEZEICHNUNG	TEILE CODE
1	OBERE GLAS	Y.BEH80.USC.T.1001
2	VORDERE GLAS	Y.BEH80.USC.T.1002
3	GLAS REGAL	Y.BEH80.USC.T.1003
4	SEITEN GLAS	Y.BEH80.USC.T.1004
5	OBERE LAMPE	Y.BEH80.USC.T.1005
6	REGAL LAMPE	Y.BEH80.USC.T.1006
7	LED	Y.BEH80.USC.T.1007
8	SCHRAUBEN DECKEL	Y.BEH80.USC.T.1008
9	ROHR DECKEL	Y.BEH80.USC.T.1009
10	GLAS HALTERUNG	Y.BEH80.USC.T.1010
11	ROHR	Y.BEH80.USC.T.1011

GERAETE CODE: BEH125.USC.T		
NUMMER	TEILE BEZEICHNUNG	TEILE CODE
1	OBERE GLAS	Y.BEH125.USC.T.1001
2	VORDERE GLAS	Y.BEH125.USC.T.1002
3	GLAS REGAL	Y.BEH125.USC.T.1003
4	SEITEN GLAS	Y.BEH125.USC.T.1004
5	OBERE LAMPE	Y.BEH125.USC.T.1005
6	REGAL LAMPE	Y.BEH125.USC.T.1006
7	LED	Y.BEH125.USC.T.1007
8	SCHRAUBEN DECKEL	Y.BEH125.USC.T.1008
9	ROHR DECKEL	Y.BEH125.USC.T.1009
10	GLAS HALTERUNG	Y.BEH125.USC.T.1010
11	ROHR	Y.BEH125.USC.T.1011

BAIN MARIE -SERVICE EINHEIT

G ERSATZTEILE DEMONTAGE LISTE



BEH180 - 50

BAIN MARIE -SERVICE EINHEIT

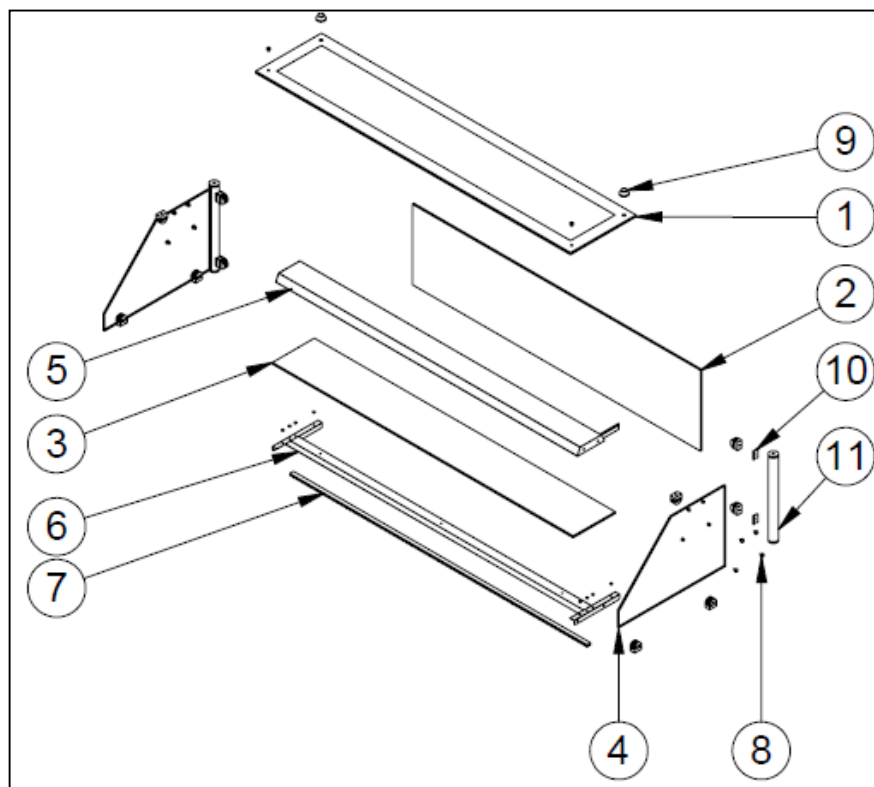
G ERSATZTEILE DEMONTAGE LISTE

GERAETE CODE: BEH180		
NUMMER	TEILE BEZEICHNUNG	TEILE CODE
1	RAHMEN	Y.BEH180.1001
2	HOLZ PLATTE	Y.BEH180.1002
3	GRANIT	Y.BEH180.1003
4	FUSS	Y.BEH180.1004
5	WARN LEUCHTE	Y.BEH180.1005
6	THERMOSTAT	Y.BEH180.1006
7	SCHALTER	Y.BEH180.1007
8	SCHALTER (EIN/AUS)	Y.BEH180.1008
9	HEIZELEMENT	Y.BEH180.1009
10	LED-TRAFO	Y.BEH180.1010
11	WANNEN GEHAEUSE	Y.BEH180.1011
12	WANNE BLECH	Y.BEH180.1012
13	VERBINDUNGS BLECH	Y.BEH180.1013
14	VENTIL	Y.BEH180.1014
15	ABFLUSS AUSGANGROHR	Y.BEH180.1015

GERAETE CODE: BEH180		
NUMMER	TEILE BEZEICHNUNG	TEILE CODE
1	RAHMEN	Y.BEH180.1001
2	HOLZ PLATTE	Y.BEH180.1002
3	GRANIT	Y.BEH180.1003
4	FUSS	Y.BEH180.1004
5	WARN LEUCHTE	Y.BEH180.1005
6	THERMOSTAT	Y.BEH180.1006
7	SCHALTER	Y.BEH180.1007
8	SCHALTER (EIN/AUS)	Y.BEH180.1008
9	HEIZELEMENT	Y.BEH180.1009
10	LED-TRAFO	Y.BEH180.1010
11	WANNEN GEHAEUSE	Y.BEH180.1011
12	WANNE BLECH	Y.BEH180.1012
13	VERBINDUNGS BLECH	Y.BEH180.1013
14	VENTIL	Y.BEH180.1014
15	ABFLUSS AUSGANGROHR	Y.BEH180.1015

BAIN MARIE -SERVICE EINHEIT

G ERSATZTEILE DEMONTAGE LISTE



BEH180 - BEH180 OBERE GLAS GRUPPE

BAIN MARIE -SERVICE EINHEIT

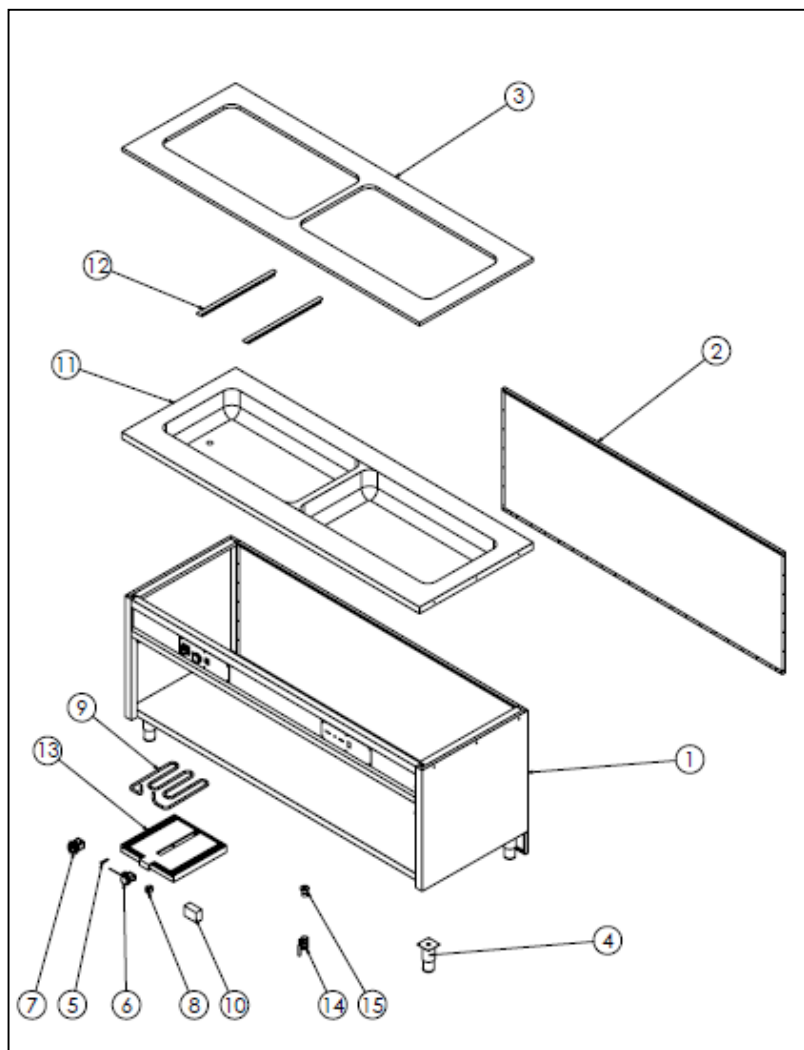
G ERSATZTEILE DEMONTAGE LISTE

GERAETE CODE: BEH180.USC.T		
NUMMER	TEILE BEZEICHNUNG	TEILE CODE
1	OBERE GLAS	Y.BEH180.USC.T.1001
2	VORDERE GLAS	Y.BEH180.USC.T.1002
3	GLAS REGAL	Y.BEH180.USC.T.1003
4	SEITEN GLAS	Y.BEH180.USC.T.1004
5	OBERE LAMPE	Y.BEH180.USC.T.1005
6	REGAL LAMPE	Y.BEH180.USC.T.1006
7	LED	Y.BEH180.USC.T.1007
8	SCHRAUBEN DECKEL	Y.BEH180.USC.T.1008
9	ROHR DECKEL	Y.BEH180.USC.T.1009
10	GLAS HALTERUNG	Y.BEH180.USC.T.1010
11	ROHR	Y.BEH180.USC.T.1011

GERAETE CODE: BEH180.USC.T		
NUMMER	TEILE BEZEICHNUNG	TEILE CODE
1	OBERE GLAS	Y.BEH180.USC.T.1001
2	VORDERE GLAS	Y.BEH180.USC.T.1002
3	GLAS REGAL	Y.BEH180.USC.T.1003
4	SEITEN GLAS	Y.BEH180.USC.T.1004
5	OBERE LAMPE	Y.BEH180.USC.T.1005
6	REGAL LAMPE	Y.BEH180.USC.T.1006
7	LED	Y.BEH180.USC.T.1007
8	SCHRAUBEN DECKEL	Y.BEH180.USC.T.1008
9	ROHR DECKEL	Y.BEH180.USC.T.1009
10	GLAS HALTERUNG	Y.BEH180.USC.T.1010
11	ROHR	Y.BEH180.USC.T.1011

BAIN MARIE -SERVICE EINHEIT

G ERSATZTEILE DEMONTAGE LISTE



BEH210

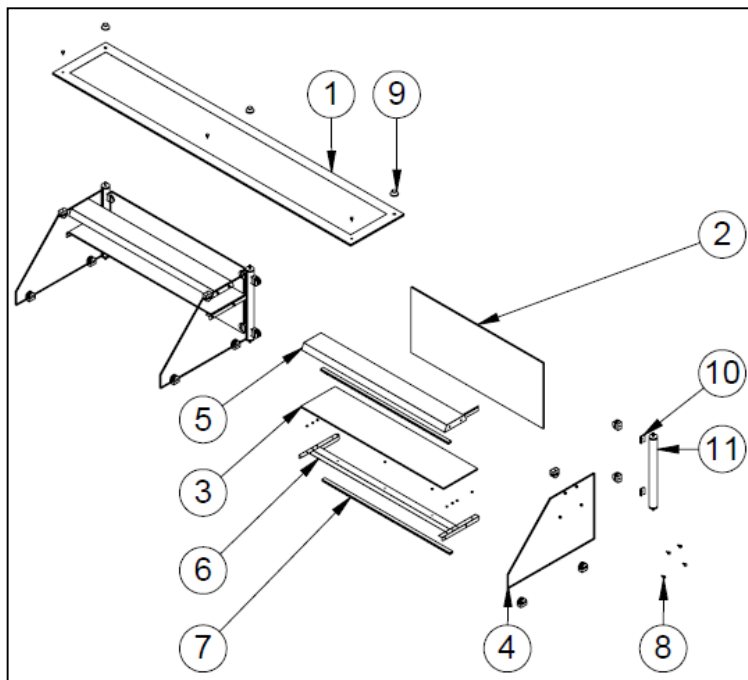
BAIN MARIE -SERVICE EINHEIT

G ERSATZTEILE DEMONTAGE LISTE

GERAETE CODE: BEH210		
NUMMER	TEILE BEZEICHNUNG	TEILE CODE
1	RAHMEN	Y.BEH210.1001
2	HOLZ PLATTE	Y.BEH210.1002
3	GRANIT	Y.BEH210.1003
4	FUSS	Y.BEH210.1004
5	WARN LEUCHTE	Y.BEH210.1005
6	THERMOSTAT	Y.BEH210.1006
7	SCHALTER	Y.BEH210.1007
8	SCHALTER (EIN/AUS)	Y.BEH210.1008
9	HEIZELEMENT	Y.BEH210.1009
10	LED-TRAFO	Y.BEH210.1010
11	WANNEN GEHAEUSE	Y.BEH210.1011
12	WANNE BLECH	Y.BEH210.1012
13	VERBINDUNGS BLECH	Y.BEH210.1013
14	VENTIL	Y.BEH210.1014
15	ABFLUSS AUSGANGROHR	Y.BEH210.1015

BAIN MARIE -SERVICE EINHEIT

G ERSATZTEILE DEMONTAGE LISTE



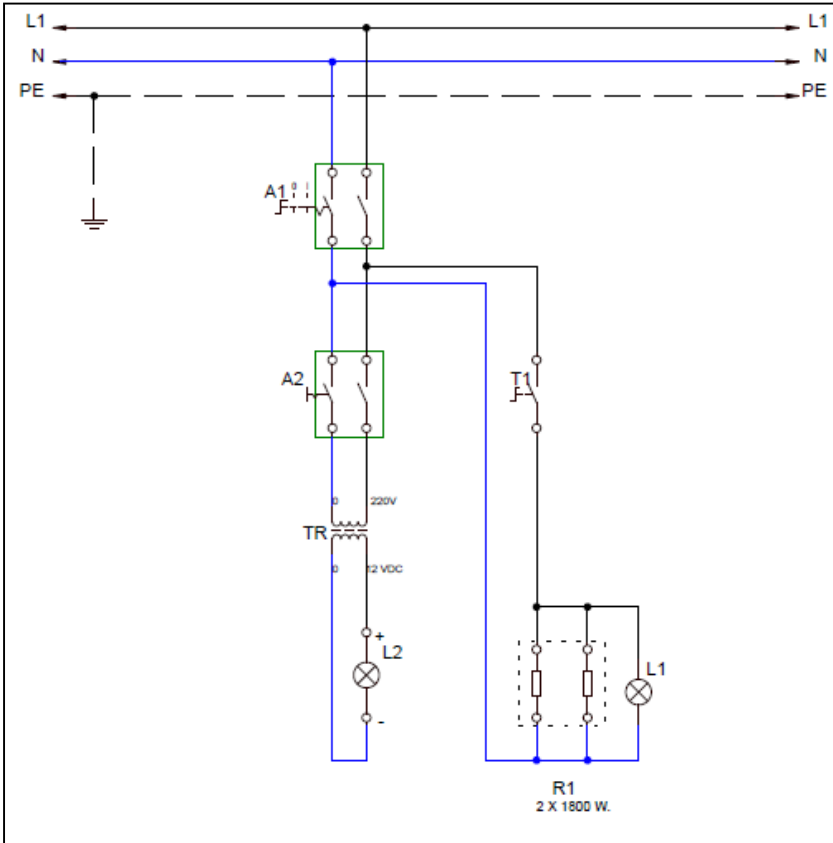
GERAETE CODE: BEH210.USC.T

NUMMER	TEILE BEZEICHNUNG	TEILE CODE
1	OBERE GLAS	Y.BEH210.USC.T.1001
2	VORDERE GLAS	Y.BEH210.USC.T.1002
3	GLAS REGAL	Y.BEH210.USC.T.1003
4	SEITEN GLAS	Y.BEH210.USC.T.1004
5	OBERE LAMPE	Y.BEH210.USC.T.1005
6	REGAL LAMPE	Y.BEH210.USC.T.1006
7	LED	Y.BEH210.USC.T.1007
8	SCHRAUBEN DECKEL	Y.BEH210.USC.T.1008
9	ROHR DECKEL	Y.BEH210.USC.T.1009
10	GLAS HALTERUNG	Y.BEH210.USC.T.1010
11	ROHR	Y.BEH210.USC.T.1011

BEH210 OBERE GLAS GRUPPE

BAIN MARIE -SERVICE EINHEIT

H ELEKTRISCHER SCHALTPLAN

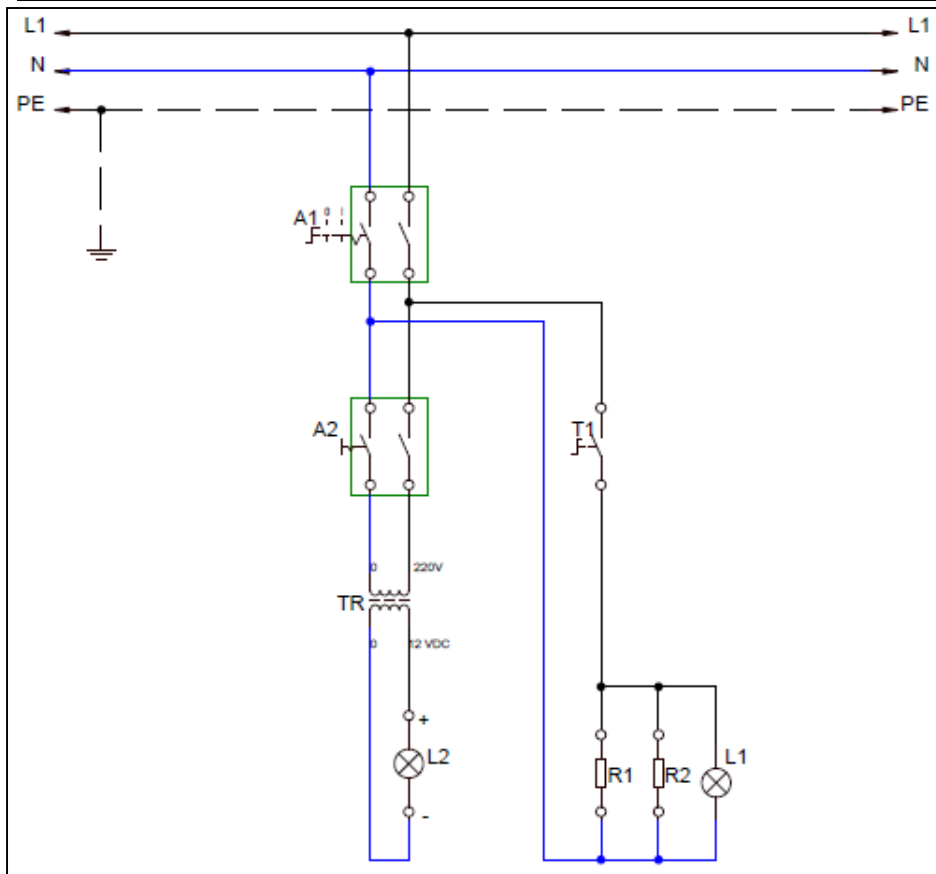


BEH80 –BEH125

A2	T1	TR	L1	L2	R1	A1
01 Schalter	Thermostat 30-90C°	LED 220/12 VDC.5 A	Thermostat Lampe	Beleuchtung s Led	Heizelement	0-1 on/off Schal.16 A

BAIN MARIE -SERVICE EINHEIT

H ELEKTRISCHER SCHALTPLAN

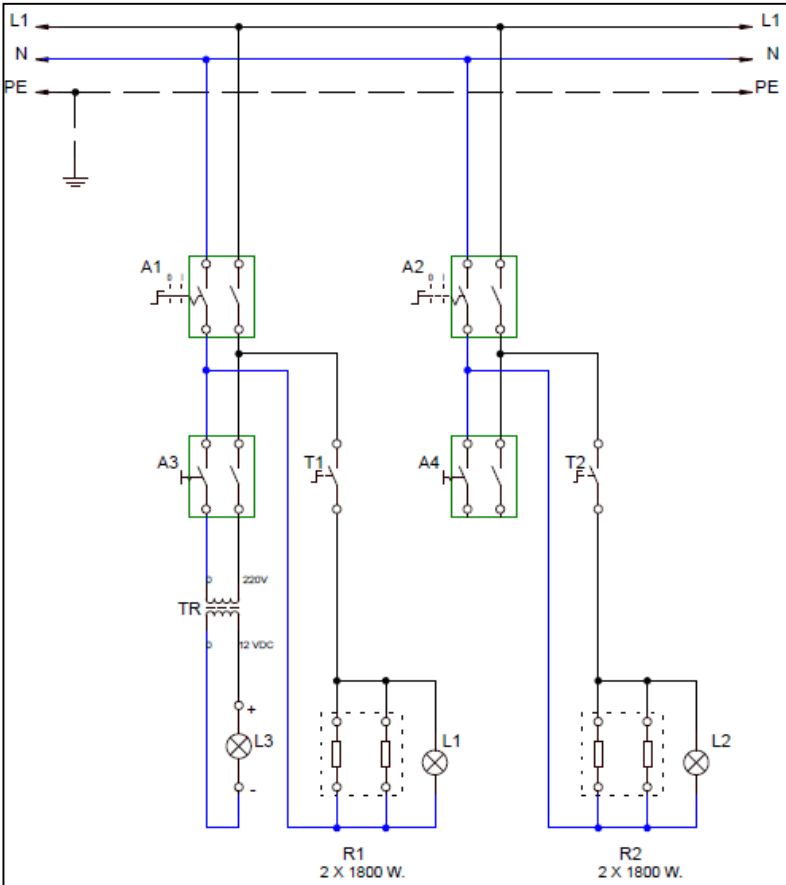


BEH180- BEH180

A2	T1	TR	L1	L2	R1.R2	A1
0-1 Schalter	Thermosta. 30-90C°	LED 220/12 VDC.5A	Thermostat Lampe	Beleucht. Led	Heizelement	0-1on/off Scha.16A

BAIN MARIE -SERVICE EINHEIT

H ELEKTRISCHER SCHALTPLAN



BEH210

A3-A4	T1-T2	L1-L2	L3	R1.R2	A1-A2
0-1 Schalter	Thermost. 30-90°C°	Thermost. Lampe	Beleuchtun. Led	Heizelement	0-1 on/off Scha. 16A